



**“ทราเวล สปรีย์”**  
License No. 11/06647



ฉุกเฉินติดต่อได้ 24 ชม.

@travelspree

02-106-2388  
086-313-1989

www.travelspree.com

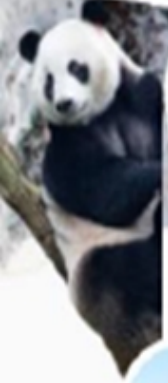
ติดตามโปรโมชั่น

2/188 ม.พฤษชาวิมล ถ.เพิ่มสิน ซอย 34 แขวงคลองถนน เขตสายไหม กทม 10220

MINDTFUTG003

**MINDTFUTG003**

Let's Travel  
**เจียงตู - ฉงจิ่ง**



**นั่งรถไฟความเร็วสูง ฉงจิ่ง-เจียงตู**  
เจียงตู ฉงจิ่ง ต่ำจู้ อู่หลง 6 วัน 5 คืน

ราคาเพียง  
**39,900.-**

- ต่ำจู้ ☑
- หุหลู่ ☑
- หงหยาดง ☑
- นั่งรถไฟความเร็วสูง ☑
- เมืองโบราณลั่วไต ☑
- ชมหมีแพนด้า ☑



วันเดินทาง  
11-16 // 13-18 เมย 68  
9-14 พค 68





Let's Travel  
**เจียงตู - ฉงชิ่ง**



นั่งรถไฟความเร็วสูง ฉงชิ่ง-เจียงตู  
 เจียงตู ฉงชิ่ง ต้าจู้ อุ๋หลง 6 วัน 5 คืน

ราคาเพียง  
**39,900.-**

- ต้าจู้ ✓
- หลุมฟ้า ✓
- หงหยาทง ✓
- นั่งรถไฟความเร็วสูง ✓
- เมืองโบราณลั่วใต้ ✓
- ชมหมีแพนด้า ✓

วันเดินทาง  
 11-16//13-18 เมย 68  
 9-14 พค 68



วันที่	กำหนดการ	เช้า	เที่ยง	เย็น	โรงแรม
1	กรุงเทพฯ - เจียงตู TG618 : 10.55-15.05 - เมืองต้าจู้	X	X	☉	Ramada Plaza by Wyndham Chongqing West *หรือเทียบเท่า
2	มรดกโลกพระแกะสลักหินเขาเป่าตัง (รวมรถแบตเตอร์รี่ - ฉงชิ่ง - หมู่บ้านโบราณฉือซื่อไว่-รถไฟทะเลตุ๊กต้ายูรูบ-อุ๋หลง	☉	☉	☉	Zhongke Yiyun Hotel หรือเทียบเท่าระดับ 4 ดาว
3	อุทยานแห่งชาติหลุมบ่อฟ้า(รวมรถอุทยาน+ลิฟต์+รถแบตเตอร์รี่+ระเบียงแก้ว)-อุทยานเขานางฟ้า(รวมรถไฟเล็ก)-ฉงชิ่ง	☉	☉	☉	HolidayInn&Suites Chongqing Nanan หรือเทียบเท่าระดับ 5 ดาว
4	หงหย่าตัง - ถนนคนเดินเจี่ยฟางเปย-รถไฟความเร็วสูง - เจียงตู	☉	☉	☉	FELTON GRAND HOTEL หรือเทียบเท่าระดับ 5 ดาว
5	ศูนย์อนุรักษ์หมีแพนด้า - เมืองโบราณลั่วใต้ - เจียงตู - ไท่กู่หลี่ - ถนนคนเดินซุนซีลู่ - ร้าน POP MART	☉	☉	☉	FELTON GRAND HOTEL หรือเทียบเท่าระดับ 5 ดาว
6	ถนนโบราณจินหลี่ - เจียงตู - กรุงเทพฯ (TG619 : 15.55-18.00)	☉	☉	X	

# เฉิงตู - ฉงชิ่ง - ต้าจู้ - อุ๋หลง

## 6วัน5คืน บินTG

**\*\*ทัวร์ไม่ลงร้าน เที่ยวครบ อาหารดี ที่พักระดับ 4-5 ดาว**

- ต้าจู้ - พระพุทธรูปแกะสลักหินต้าจู้ - ฉงชิ่ง - หมู่บ้านโบราณฉือซื่อเซว
- อุ๋หลง - อุทยานแห่งชาติหลุมฟ้าสะพานสวรรค์ - อุทยานเขานางฟ้า
- หงหยาดง - ถนนคนเดินเจียฟางเปย - รถไฟทะเลตุ๊กตีสถานี
- เฉิงตู - ศูนย์อนุรักษ์หมีแพนด้า - เมืองโบราณลั่วไต้ - ถนนคนเดินจินหลี่
- นั่งรถไฟความเร็วสูง
- เดินทางโดยสายการบินไทย สายการบินระดับ 5 ดาว



### วันที่ 1 กรุงเทพฯ (ท่าอากาศยานสุวรรณภูมิ) - เมืองต้าจู้

07.00 น.คณะพร้อมกันที่ ท่าอากาศยานสุวรรณภูมิ อาคารผู้โดยสารระหว่างประเทศ เคาน์เตอร์ H สายการบินไทย (TG) โดยมีเจ้าหน้าที่จากทางบริษัทฯ คอยให้การต้อนรับและอำนวยความสะดวกด้านสัมภาระและเอกสารให้กับท่าน

10.05 น.ออกเดินทางสู่ นครเฉิงตู โดย การบินไทย เที่ยวบินที่ TG 618

14.00 น.เดินทางถึง ท่าอากาศยานเทียนฟู่ นครเฉิงตู เมืองหลวงของมณฑลเสฉวนและมีประชากรหนาแน่นที่สุดของประเทศจีน ที่มีภูมิประเทศรายรอบไปด้วยเทือกเขา และมีสภาพภูมิอากาศที่เหมาะสมต่อการประกอบอาชีพเกษตรกรรม โดยมีฤดูร้อนที่อบอุ่นฤดูหนาวที่ไม่หนาวนัก และมีปริมาณความชื้นสูง มีพื้นที่ประมาณ 218,920 ตารางไมล์ (567,000 ตารางกิโลเมตร) ประชากรส่วนหนึ่งเป็นชนกลุ่มน้อยเชื้อชาติต่างๆ ได้แก่ชาวยี่, อีเบต, เมี้ยว, หุย และเซียง ชนกลุ่มน้อยเหล่านี้ส่วนใหญ่มีถิ่นฐานอยู่ในเขตปกครองตนเองของมณฑลเฉิงตู และยังเป็นศูนย์กลางของการเดินทางทั้งทางอากาศและทางรถไฟรวมถึงการเป็นศูนย์กลางทางด้านเศรษฐกิจ, วัฒนธรรมและการปกครอง อีกทั้งยังเป็นเมืองที่มีความเป็น “เมืองจีน” อย่างที่ผู้คนได้จินตนาการไว้ หลังจากผ่านพิธีการตรวจคนเข้าเมืองแล้ว จากนั้นนำท่านเดินทางสู่ **เมืองต้าจู้** (ใช้เวลาเดินทางประมาณ 4 ชั่วโมง) ต้าจู้เป็นอำเภอเล็กๆที่อยู่ท่ามกลางภูเขา 5 ลูก คือ ภูเขาเปยซัน ภูเขาเป่าตังซัน ภูเขาหนันซัน ภูเขาซือจ้วนซัน และภูเขาซือเหมินซัน เป็นเมืองที่มีพื้นที่สีเขียวด้วยผืนป่าและอากาศเย็นสบายตลอดปี





ค่ำ บริการอาหารค่ำที่ภัตตาคาร พักผ่อนกันตามอัธยาศัย พัก Ramada Plaza by Wyndham Chongqing หรือเทียบเท่าระดับ 5 ดาว

**วันที่ 2 :: มรดกโลกพระแกะสลักหินเขาเป่าตั้ง(รวมรถแบตเตอรี่) - ฉงชิ่ง-หมู่บ้านโบราณฉือซีไชว-รถไฟทะเลตุ๊กตากล้วยรูป-อุ๋หลง**

เช้า รับประทานอาหารเช้า ณ ห้องอาหารโรงแรม หลังอาหารนำท่านชม **พระพุทธรูปแกะสลักหินต้าจู๋เขาเป่าตั้ง** (รวมรถแบตเตอรี่) เป็นการแกะสลักเรื่องราวเกี่ยวกับพุทธศาสนา มีพระพุทธรูปปางต่างๆ โพธิสัตว์อรหันต์ พระและเทวดาในศาสนาเต๋า ลัทธิขงจื้อ และผู้คนที่ทำการไหว้พระในถ้ำเหล่านี้ ถ้ำตวอเปาซานเป็นถ้ำที่ใหญ่ สวยงามและสำคัญที่สุด ทั้งตั้งภูเขาพร่องรอยแกะสลัก 37 แห่ง รวมรูปพระ 1 หมื่นกว่าองค์ มีปางไสยาสน์ เจ้าแม่กวนอิมปางห้ามญาติ พระเจ้าอู่เจียน เป็นต้น เป็นศิลปะในสมัยราชวงศ์ซ่ง สมัย 950 ปีก่อน หินแกะสลักที่ต้าจู๋ นับได้ว่า เป็นตัวแทนของศิลปะถ้ำที่อ่อนหวานนุ่มนวลในยุคหลัง ซึ่งได้รวบรวมผลงานศิลปะการแกะสลักหินของจีนในช่วงปลายคริสต์ศตวรรษที่ 9 ถึงยุคกลางคริสต์ศตวรรษที่ 13



11.00 รับประทานอาหารกลางวัน ณ ภัตตาคาร หลังอาหารนำท่านชม **หมู่บ้านโบราณฉือซีไชว** เป็นหมู่บ้านที่มีชนเผ่ากลุ่มน้อยหลากหลายเชื้อชาติอาศัยอยู่ อาคารบ้านเรือนภายในหมู่บ้านคงรูปแบบของสถาปัตยกรรมจีนดั้งเดิมไว้ อิสระให้ท่านสัมผัสกลิ่นอายย้อนยุคสมัยราชวงศ์ซ่ง หมิง ซิง เลือกซื้อของที่ระลึกหรือของฝาก จากนั้นนำท่านเดินทางสู่ **สถานีหลี่จื้อป่า** สถานีรถไฟสาย 2 ของฉงชิ่งที่สร้างขึ้นในตัวอาคารที่พักอาศัยของประชาชนสูง 19 ชั้น ได้รับออกแบบให้ลดเสียงการทำงานได้ต่ำเฉลี่ยประมาณ 75.8 เดซิเบล เพื่อลดการรบกวนประชาชน ด้วยนครฉงชิ่งเป็นเมืองที่เต็มไปด้วยตึกสูงระฟ้าจึงเป็นเรื่องยากที่จะออกแบบและสร้างระบบรถไฟฟ้ापกติดธรรมดาทั่วไป จึงได้มีการแก้ปัญหาด้วยการสร้างให้รถไฟวิ่งผ่านตึกเหล่านั้นซะเลย เพื่อประหยัดพื้นที่ และไม่ต้องรื้อถอนตึกเหล่านั้นทิ้ง จากนั้นนำท่านเดินทางสู่เมืองอุ๋หลง (ใช้เวลาเดินทาง 3 ชั่วโมง)





คำ นำท่าน Check In เข้าที่พัก พร้อมรับประทานอาหารค่ำ ณ ภัตตาคารของโรงแรม

พัก Zhongke Yiyun Hotel หรือเทียบเท่าระดับ 4++ ดาว

วันที่ 3 อุทยานแห่งชาติหลุมบ่อฟ้า(รวมรถอุทยาน+ลิฟต์+รถแบตเตอรี่+ระเบียงแก้ว)-อุทยานเขานางฟ้า(รวมรถไฟเล็ก)-ฉงชิ่ง

เช้า รับประทานอาหารเช้า ณ ห้องอาหารโรงแรม นำท่านเดินทางสู่ **อุทยานแห่งชาติหลุมฟ้า - สะพานสวรรค์** มรดกโลกทางธรรมชาติระดับ 5A ที่เกิดจากการยุบตัวของเปลือกโลก ทำให้เกิดเป็นบ่อหลุมขนาดใหญ่ที่ลึกประมาณ 300-500 เมตร และมีบางส่วนเป็น โพลงทะเลเหมือนกับสะพานทอดข้ามระหว่างภูเขา ภายในอุทยานแห่งชาติหลุมฟ้า - สะพานสวรรค์ **ยังมีโรงเตี๊ยมเก่าๆ** ซึ่งเป็นจุดแวะพักของคนเดินทางในสมัยก่อนตั้งแต่ในสมัยราชวงศ์ถัง (ค.ศ. 618-907) และจุดนี้เองที่จางอิ๋หมวไฉ้เป็นฉากในหนังการถ่ายทำหนังเรื่อง "ศึกโค่นบัลลังก์วังทอง ล่าสุดใช้เป็นฉากในหนังฮอลลีวูดฟอร์มยักษ์ TRANSFORMER4 ที่โด่งดังไปทั่วโลก จากนั้นนำท่านสู่ที่เที่ยวใหม่ล่าสุด กับ**สะพานแก้วสวรรค์** หรือ ระเบียงกระจกชมวิวที่ใหญ่ที่สุดในเอเชียออกแบบโดยผู้เชี่ยวชาญกว่า 20 คนจากทั้งในและนอกจีน ตั้งอยู่ 11 เมตรเหนือขอบหน้าผาสูงในเมืองเซียนหนูซาน กว้างอีก 26 เมตร หรือถ้าหากวัดจากระดับน้ำทะเลก็สูง 1,200 เมตร ว่ากันว่าน่าจะเป็นระเบียงจุดชมวิวกระจกที่ใหญ่ที่สุดในเอเชียแล้วยังสามารถชมวิวมุมสูงได้ทะลุถึงกันอุทยานกันเลยทีเดียวให้ท่านได้วัดใจเดินชมวิวและเก็บภาพได้ตามอัธยาศัย





เที่ยง บริการอาหารกลางวัน ณ ภัตตาคาร จากนั้นนำท่านชม **อุทยานเขานางฟ้า** (รวมนั่งรถไฟเล็ก) อุทยานท่องเที่ยวทางธรรมชาติระดับ 4A ของประเทศจีน อยู่ทางตอนเหนือของแม่น้ำอู๋เจียงในระดับความสูง 1900 เมตรจากระดับน้ำทะเล มียอดเขาสูงสุดที่ 2033 เมตร อุทยานเขานางฟ้ามีชื่อเสียงในเรื่องความสวยงามทางธรรมชาติที่แตกต่างกันไปในแต่ละฤดู จนได้รับการขนานนามว่าเป็นดินแดนแห่ง 4 สิ่งมหัศจรรย์ คือ มีป่าไม้หนาแน่น มียอดเขาประหลาด มีทุ่งหญ้าเลี้ยงสัตว์ และมีลานหิมะในฤดูหนาว ปกติอุทยานเขานางฟ้าเป็นทุ่งหญ้าเลี้ยงสัตว์อันดับ 1 ทางภาคใต้ของประเทศจีน จากนั้นนำท่านเดินทางสู่เมืองฉงชิ่ง (ใช้เวลาเดินทาง 3 ชั่วโมง)



ค่ำ บริการอาหารค่ำที่ภัตตาคาร หลังอาหาร

พัก HolidayInn&Suites Chongqing Nanan หรือเทียบเท่าระดับ 5 ดาว

**วันที่ 4 :: หงหย่าตั้ง – ถนนคนเดินเจียฟางเป่ย - รถไฟความเร็วสูง - ฉิงตู**

เช้า รับประทานอาหารเช้า ณ ห้องอาหารโรงแรม นำท่านเดินทางสู่ **มหานครฉงชิ่ง** มหาอำนาจทางด้านอุตสาหกรรม การค้า คมนาคม และการศึกษาของภาคตะวันตกที่สำคัญของประเทศจีน มีความสำคัญมาตั้งแต่ยุคจ้านกั๋ว ปัจจุบันยกระดับเป็นมหานครใหญ่ขึ้นตรงกับรัฐบาลกลาง ที่สำคัญเป็นเมืองที่มีจุดท่องเที่ยวหลากหลายทั้งทางธรรมชาติและวัฒนธรรม จากนั้นนำท่านสู่ **หงหย่าตั้ง** คอมเพล็กซ์ในรูปแบบทรงอาคารโบราณขนาดใหญ่ ภายในมีร้านค้า ร้านอาหาร ร้าน



ขายสินค้าที่ระลึก ฯลฯ ที่นี่ถือเป็นจุดนัดพบพักผ่อนของชาวเมือง และจุดชมวิวชั้นดี อีกทั้งยังเป็นจุดถ่ายรูปที่สำคัญของนักท่องเที่ยวอีกด้วย จากนั้นนำท่านช้อปปิ้ง **ถนนคนเดินเจียฟางเปย** ศูนย์กลางทางการค้าขนาดใหญ่ใจกลางเมืองฉงชิ่ง เป็นแหล่งช้อปปิ้งสินค้าแบรนด์เนม มีค้าหลากหลายทั้งของที่ระลึกและของกินมากมาย



เที่ยง รับประทานอาหารกลางวัน ณ ภัตตาคาร **เมนูเปิดปากกึ่ง** หลังอาหารนำท่านเดินทางสู่ สถานีรถไฟฉงชิ่ง

14.02 **นั่งรถไฟความเร็วสูง ขบวนที่ G2164** มุ่งหน้าสู่ เมืองเฉิงตู (ใช้เวลาเดินทาง 1 ชั่วโมง 40 นาที)

**(หมายเหตุ :** เนื่องจากไม่มีบริการขนกระเป๋าให้แก่ลูกค้า รบกวนลูกค้าทุกท่านต้องลากกระเป๋า ขึ้น - ลง รถไฟความเร็วสูง ด้วยตนเองเพื่อสะดวกในการขึ้นลงรถไฟ)



เย็น รับประทานอาหารค่ำ ณ ภัตตาคาร จากนั้นกลับโรงแรม FELTON GRAND HOTEL หรือเทียบเท่าระดับ 5 ดาว

วันที่ 5 :: ศูนย์อนุรักษ์หมีแพนด้า - เมืองโบราณลั่วไต - เฉิงตู -ไท่กู่หลี่ - ถนนคนเดินชุนซีลู่ - ร้าน POP MART

เช้า รับประทานอาหารเช้า ณ ห้องอาหารโรงแรม นำท่านเดินทางสู่ **ศูนย์อนุรักษ์หมีแพนด้า** เมืองเฉิงตู หมีแพนด้าเป็นสัตว์สงวนหายากมีกำเนิดในมณฑลเสฉวน มีลูกยากเพราะอุณหภูมิจนในร่างกายนี่พร้อมจะตั้งท้องมีเพียง 3 วันใน 1 ปี จะตกลูกครั้งละประมาณ 2 ตัว ตัวที่แข็งแรงเพียงตัวเดียวเท่านั้นจะอยู่รอด อาหารโปรดของหมีแพนด้าคือไผ่ลูกศร ระหว่างการเดินทางชมในศูนย์ฯ จะได้เห็นแพนด้าน่ารักหลายตัว นอนคว่ำบ้าง นั่งอิงบ้าง แพนด้าถูกเรียกว่า “สัตว์ประหลาดพลังงาน” ก็เพราะว่าแพนด้าไม่ชอบออกกำลังกาย ทำอะไรก็ช้าๆ ทำที่รู้สึกสบายที่สุดก็คือท่านอนและท่านั่ง แม้ปีนขึ้นไปต้นไม้ ก็อยู่นิ่งๆ บนต้นไม้ได้หลายชั่วโมง



นำท่านเดินทางสู่เมือง**โบราณลั่วไต** หรือ "เมืองเก่าโหวไต" ซึ่งเป็นเมืองเก่าที่ตั้งอยู่ห่างออกจากตัวเมืองเฉิงตูไปประมาณ 40 นาที จึงเป็นหนึ่งในสถานที่ที่หลายคนยังเลือกที่จะเดินทางออกจากเมือง เพื่อเดินทางไปดูความโบราณของสถาปัตยกรรมต่างๆ ของเมืองแห่งนี้ โดยในเมืองนี้ ยังมีทั้งตึกรางบ้านช่องของผู้คนที่อาศัยอยู่ตั้งแต่สมัยโบราณ และยังถูกรักษาให้มีความสมบูรณ์ ได้รับการอนุรักษ์ให้พวกเรามาได้เห็นอย่างทุกวันนี้ จากนั้นนำท่านเดินทางสู่ถนนคนเดินจินหลี่ ถนนสายนี้มีความเก่าแก่กว่า 2000 ปี ปัจจุบันเป็นสถานที่ท่องเที่ยวที่มีชื่อเสียงมากที่สุดแห่งหนึ่งในเมืองเฉิงตู เป็นถนนคนเดินขนาดใหญ่ที่มีบรรยากาศโบราณและมีเอกลักษณ์ของวัฒนธรรมท้องถิ่นมากมาย มีร้านน้ำชา ร้านอาหาร และสินค้าของฝากหลากหลาย





เที่ยง รับประทานอาหารกลางวัน ณ ภัตตาคาร จากนั้นนำท่านไปช้อปปิ้งที่ **ถนนคนเดินไท่กุ่หลี่** แต่เดิมที่ตรงนี้คือวัดต้าฉือ ที่ พระเสวียนจ่าง (พระถังซำจั๋ง) เคยจำพรรษาก่อนเดินทางไปชมพูทวีป ปัจจุบันนี้ได้มีโครงการอนุรักษ์อาคารบางส่วนและปรับปรุงพื้นที่รอบ ๆ ขึ้นโดยมีวัดเป็นศูนย์กลาง ปัจจุบันไท่กุ่หลี่เป็นที่ตั้งของวัด ช้อปปี้งคอมเพล็กซ์ ร้านอาหาร ห้างสรรพสินค้าได้ดิน โรงภาพยนตร์ จัตุรัส และโรงแรมทรูอย่าง The Temple House ท่านจะได้สัมผัสวิถีชีวิตสไตล์ จีนโมเดิร์น ที่ผสมผสานกันอย่างลงตัว ที่นี่มีทั้งสินค้ายี่ห้อดัง สินค้าของจีนและของที่ระลึกให้ท่านเลือกสรร จากนั้น ท่านช้อปปี้งต่อที่ย่าน **ถนนคนเดินซุนซีลู่** ซึ่งเป็นย่านวัยรุ่น และขายสินค้าที่ทันสมัย ทั้งสินค้าแบรนด์เนมและช้อป เสื้อผ้า รองเท้า กระเป๋า รวมถึงร้านขายของกินมากมายเป็นถนนที่ปิดไม่ให้รถสามารถวิ่งผ่านได้ ให้ท่านอิสระช้อปปี้ง ณ **ร้าน POP MART** ศูนย์รวม ART TOY สุดน่ารัก ที่เป็นกระแสอยู่ในขณะนี้ เลือกช้อกกล่องสุ่มหลากหลายรุ่นไม่ว่าจะเป็น ลานบูมู มอลลี่ และอีกมากมาย ให้ท่านได้เลือกอย่างจุใจ



เย็น รับประทานอาหารค่ำ ณ ภัตตาคาร **\*อาหารพิเศษสุกี้หม่าล่าเสฉวน\*** จากนั้นนำท่าน Check-in เข้าที่พัก  
พัก Felton Grand Hotel หรือเทียบเท่าระดับ 5 ดาว



**วันที่ 6 ถนนคนเดินโบราณจีนหลี - กรุงเทพฯ**

**เช้า** รับประทานอาหารเช้า ณ ห้องอาหารโรงแรม จากนั้นนำท่านเดินทางสู่ **ถนนคนเดินโบราณจีนหลี** เป็นถนนคนเดินที่รักษาบรรยากาศสมัยโบราณไว้ได้เป็นอย่างดี มีสินค้าต่างๆ มากมาย ให้ท่านได้ช้อปปิ้งเลือกซื้อสินค้าตามอัธยาศัย



**เที่ยง** รับประทานอาหารกลางวัน ณ ภัตตาคาร

**บ่าย** นำท่านเดินทางสู่ **สนามบิณฑุเมืองนครเขื่อนขันธ์** เพื่อเดินทางกลับสู่ **กรุงเทพฯ**

**15.05 น.** ออกเดินทางสู่ **กรุงเทพฯ** โดย **การบินไทย** เที่ยวบินที่ **TG 619**

**17.20 น.** เดินทางถึง **สนามบินสุวรรณภูมิ (กรุงเทพฯ)** โดยสวัสดิภาพ พร้อมความประทับใจ

\*\*\*\*\*

**บริษัทของสงวนสิทธิ์** : รายการทัวร์ท่องเที่ยวสามารถเปลี่ยนแปลงหรือยกเลิกรายการตามความเหมาะสมอันเนื่องจากสภาวะอากาศ, การจราจร, การเมือง, สายการบิน, ขั้นตอนการตรวจคนเข้าเมืองของแต่ละประเทศหรือกรณีอื่นๆโดยมีต้องแจ้งให้ทราบล่วงหน้าโดยมีตัวแทนบริษัท(มัคคุเทศก์, หัวหน้าทัวร์, คนขับรถของแต่ละประเทศ)เป็นผู้บริหารเวลาปรับเปลี่ยนตามความเหมาะสม ทั้งนี้ขึ้นอยู่กับสภาพการจราจร, การตรวจคนเข้าเมืองหรือสาเหตุอื่นที่ไม่ได้มาจากทางบริษัท โดยทางบริษัทจะคำนึงถึงความปลอดภัยและประโยชน์ของผู้เดินทางเป็นสำคัญ...**กรุณาอ่านรายการและเงื่อนไขข้อตกลงอย่างละเอียดก่อนทำการจองทัวร์หรือชำระเงิน**จากนั้นจะถือว่าลูกค้ารับทราบตามข้อกำหนดของบริษัทหากเกิดความเสียหายใดๆขึ้น ทางบริษัทจะไม่รับผิดชอบทุกกรณี.

วันเดินทาง	ผู้ใหญ่	เด็กเสริมเตียง	เด็กไม่มีเตียง	พักเดี่ยว
11-16 เมย	41,900.-	41,900.-	40,900.-	9,500.-
13-18 เมย	41,900.-	41,900.-	40,900.-	9,500.-
9-14 พค	39,900.-	39,900.-	38,900.-	8,500.-



\*\*\*เด็กอายุ 2-18 ปี เงื่อนไขและราคา สำหรับผู้เดินทาง ที่อายุไม่ถึง 18 ปีและไม่ได้เดินทางกับ มารดา ต้องมีจดหมาย ยินยอมให้บุตรเดินทางไปต่างประเทศจากบิดาหรือมารดาแนบมาด้วย

## ค่าบริการนี้รวม

1. ค่าตัวเครื่องบินชั้นทัศน اجر ไป-กลับ พร้อมกรุ๊ป ตามที่ระบุไว้ในรายการเท่านั้น ตัวเครื่องบินที่ใช้เป็นแบบกรุ๊ปไม่สามารถ เลือกที่นั่งล่วงหน้าได้ (ท่านจะได้รับที่นั่งแบบสุ่มเท่านั้น)
2. ค่าภาษีสนามบินทุกแห่ง หากสายการบินมีการปรับราคาภาษีน้ำมันขึ้น ทางบริษัทฯ ขอสงวนสิทธิ์เก็บค่าภาษีน้ำมันเพิ่มตาม ความเป็นจริง ก่อนการเดินทาง\*\*ราคาทัวร์นี้ใช้ค่าภาษีน้ำมัน ณ วันที่ 19 มี.ค.66 \*\*
3. ค่าโรงแรมระดับมาตรฐาน (พักห้องละ 2-3 ท่าน)

กรณีห้อง TWIN BED (เตียงเดี่ยว 2 เตียง) ซึ่งโรงแรมไม่มีหรือเต็ม ทางบริษัทขอปรับเป็นห้อง DOUBLE BED แทนโดยมีต้อง แจ้งให้ทราบล่วงหน้า หรือ หากต้องการห้องพักแบบ DOUBLE BED ซึ่งโรงแรมไม่มีหรือเต็ม ทางบริษัทขอปรับเป็นห้อง TWIN BED แทนโดยมีต้องแจ้งให้ทราบล่วงหน้า เช่นกัน กรณีพักแบบ TRIPLE ROOM 3 ท่าน 1 ห้อง ท่านที่ 3 อาจเป็นเสริมเตียง หรือ SOFA BED หรือ เสริมฟูกที่นอน ทั้งนี้ขึ้นอยู่กับรูปแบบการจัดห้องพักของโรงแรมนั้นๆ

5. ค่าอาหาร ตามที่ระบุไว้ในรายการ
6. ค่ายานพาหนะ และค่าธรรมเนียมเข้าชมสถานที่ต่างๆ ตามที่ระบุไว้ในรายการ
7. น้ำหนักสัมภาระ ท่านละไม่เกิน 20 กิโลกรัม สัมภาระติดตัวขึ้นเครื่องได้ 1 ชิ้น ต่อท่าน น้ำหนักต้องไม่เกิน 7 กิโลกรัม, ค่า ประกันวินาศภัยเครื่องบินตามเงื่อนไขของแต่ละสายการบินที่มีการเรียกเก็บ

8. ค่าประกันอุบัติเหตุระหว่างการเดินทาง ท่านละไม่เกิน 1,000,000 บาท (ค่ารักษาพยาบาล 500,000 บาท) คุ้มครองผู้เอา ประกันที่มีอายุตั้งแต่ 1 เดือนขึ้นไป และผู้เอาประกันอายุระหว่าง 1 เดือน ถึง 15 ปี และผู้ที่มีอายุสูงกว่า 70 ปี ขึ้นไป ค่าชดเชย ทั้งหลายตามกรมธรรม์จะลดลงเหลือเพียงครึ่งหนึ่งของค่าชดเชยที่ระบุไว้ในกรมธรรม์ทั้งนี้ย่อมอยู่ในข้อจำกัดที่มีการตกลงไว้กับ บริษัทประกันชีวิต ในการเคลมประกันทุกกรณี ต้องมีใบเสร็จ และมีเอกสารรับรองทางการแพทย์ หรือจากหน่วยงานที่เกี่ยวข้อง

### การประกันไม่คุ้มครอง

กรณีเสียชีวิต หรือ เจ็บป่วยทางร่างกายด้วยโรคประจำตัว, การติดเชื้อ, ไวรัส, ไข้เลือด, ไข้ตั้ง, อาการที่เกี่ยวข้องกับการติดยา, โรคติดต่อทางเพศสัมพันธ์, การบาดเจ็บจากความเสียหายโดยเจตนา, การฆ่าตัวตาย, เสียสติ, ตกอยู่ภายใต้อำนาจของสุรายา เสพติด, บาดเจ็บจากการทะเลาะวิวาท การแท้งบุตร, การบาดเจ็บเนื่องมาจากอาชญากรรม, จลาจล, นัดหยุดงาน, การก่อการ ร้าย การยึดพาหนะ และการปล้นอากาศยาน (Terrorism, Hijack, Skyjack) และ อื่นๆตามเงื่อนไขในกรมธรรม์

9. ค่าบริการดังกล่าว (ข้อ 1-9) เป็นค่าบริการเฉพาะผู้เดินทางที่เป็นชาวไทยเท่านั้น!!!

## ค่าบริการนี้ไม่รวม

1. ค่าทำหนังสือเดินทางทุกประเภท
2. ค่าดำเนินการคัดกรองตรวจหาเชื้อ RT-PCR หรือ ATK ในกรณีที่ประเทศจีนต้องให้ตรวจ
3. ค่าใช้จ่ายอื่นๆ ที่นอกเหนือจากรายการระบุ เช่น ค่าใช้จ่ายส่วนตัวอื่นๆ ฯลฯ



4. ค่าภาษีมูลค่าเพิ่ม VAT 7 % และหักภาษี ณ ที่จ่าย 3 % ในกรณีที่ลูกค้าต้องการใบเสร็จรับเงินที่ถูกต้อง จะต้องบวกค่าภาษีมูลค่าเพิ่ม และหัก ณ ที่จ่าย จากยอดขายจริงทั้งหมดเท่านั้น และโปรดแจ้งทางบริษัทฯ จะออกให้ภายหลัง ขอสงวนสิทธิ์ออกใบเสร็จที่ถูกต้องให้กับบริษัททัวร์เท่านั้น
5. ค่าวีซ่าเงินสำหรับชาวต่างชาติ
6. ค่าธรรมเนียมน้ำมันและภาษีสนามบิน ในกรณีที่สายการบินมีการปรับขึ้นราคา
7. ทิปไกด์และคนขับ ท่านละ 1500 บาท

### เงื่อนไขการสำรองที่นั่ง และการชำระเงิน

- กรุณาจองล่วงหน้าพร้อมชำระงวดแรก 15,000.- บาท ภายใน 3 วันหลังจากมีการจอง พร้อมพร้อมหนังสือเดินทาง และค่าใช้จ่าย ส่วนที่เหลือกรุณาชำระก่อนการเดินทางไม่น้อยกว่า 30 วัน มิฉะนั้นจะถือว่าท่านยกเลิกการเดินทาง
- หากไม่ชำระค่าบริการตามที่กำหนด ขออนุญาตตัดที่นั่งให้ลูกค้าท่านอื่นที่รออยู่
- หากชำระไม่ครบตามจำนวน บริษัทฯถือว่าท่านยกเลิกการเดินทางโดยอัตโนมัติโดยไม่มีเงื่อนไข
- เมื่อท่านชำระเงินทั้งหมดแล้ว ทางบริษัทฯถือว่าท่านได้ยอมรับเงื่อนไขและข้อตกลงต่างๆที่ได้ระบุไว้ทั้งหมดนี้แล้ว
- หากชำระเงินแล้ว โปรดส่งสำเนาการโอนเงิน ทางอีเมลล์
- ส่งรายชื่อสำรองที่นั่ง ผู้เดินทางต้องส่งสำเนาหนังสือเดินทาง (Passport) โดยเซ็นต์ชื่อพร้อมยืนยันว่าต้องการเดินทางท่องเที่ยวทวีปใด, วันที่ใด, ไปกับใครบ้าง, เบอร์โทร // [หากไม่ส่งสำเนาหนังสือเดินทาง(Passport) มาให้ ทางบริษัทฯขอสงวนสิทธิ์ไม่รับผิดชอบค่าเสียหายอันเกิดจากความผิดพลาดจากการสะกดชื่อ-นามสกุล และอื่นๆ เพื่อใช้ในการจองตั๋วเครื่องบินทั้งสิ้น

### เงื่อนไขยกเลิกการจอง :

เนื่องจากเป็นราคาตั๋วเครื่องบินโปรโมชั่น เมื่อจองทัวร์ชำระเงินค่าจองค่าทัวร์แล้ว ไม่สามารถยกเลิก เลื่อน ขอคืนเงินได้ทุกกรณี และกรณีที่กองตรวจคนเข้าเมืองทั้งกรุงเทพฯ และในต่างประเทศ ปฏิเสธมิให้เดินทางออก หรือ เข้าประเทศที่ระบุไว้ในรายการเดินทาง บริษัทฯ ขอสงวนสิทธิ์ที่จะไม่คืนค่าทัวร์ไม่ว่ากรณีใดๆ ทั้งสิ้น รวมถึง เมื่อท่านออกเดินทางไปกับคณะแล้ว ถ้าท่านงดการใช้บริการรายการใดรายการหนึ่ง หรือไม่เดินทาง พร้อมคณะถือว่าท่านสละสิทธิ์ ไม่อาจเรียกร้องค่าบริการและคืนเงินไม่ว่ากรณีใดๆ ทั้งสิ้น

### เงื่อนไขและข้อกำหนดอื่นๆ

1. ทัวร์นี้สำหรับผู้มีวัตถุประสงค์เพื่อการท่องเที่ยวเท่านั้น
2. ทัวร์นี้เป็นทัวร์แบบเหมา หากท่านไม่ได้ร่วมเดินทางหรือใช้บริการตามที่ระบุไว้ในรายการไม่ว่าบางส่วนหรือทั้งหมด หรือถูกปฏิเสธการเข้า-ออกเมืองด้วยเหตุผลใดๆ ทางบริษัทฯจะไม่คืนเงินค่าบริการไม่ว่าบางส่วนหรือทั้งหมดให้แก่ท่าน
3. ทางบริษัทฯขอสงวนสิทธิ์ในการยกเลิกการเดินทางในกรณีที่มียกท่องเที่ยวร่วมเดินทางน้อยกว่า 15 ท่าน โดยจะแจ้งให้กับนักท่องเที่ยวหรือเอเจนซี่ทราบล่วงหน้าอย่างน้อย 7 วันก่อนการเดินทางสำหรับประเทศที่ไม่มีวีซ่า และอย่างน้อย 10 วันก่อนการเดินทางสำหรับประเทศที่มีวีซ่า แต่หากทางนักท่องเที่ยวทุกท่านยินดีที่จะชำระค่าบริการเพิ่มจากการที่มีนักท่องเที่ยวร่วมเดินทางน้อยกว่าที่ทางบริษัทฯกำหนดเพื่อให้คณะเดินทางได้ ทางเรายินดีที่จะให้บริการต่อไป

4. ทางบริษัทขอสงวนสิทธิ์ไม่รับผิดชอบค่าเสียหายจากความผิดพลาดในการสะกดชื่อ นามสกุล คำนำหน้าชื่อ เลขที่หนังสือเดินทาง และอื่นๆ เพื่อใช้ในการจองตั๋วเครื่องบิน ในกรณีที่นักท่องเที่ยวหรือเอเจนซี่มิได้ส่งหน้าหนังสือเดินทางให้กับทางบริษัท พร้อมการชำระเงินมัดจำ
5. ทางบริษัทขอสงวนสิทธิ์ในการเปลี่ยนแปลงรายการการเดินทางตามความเหมาะสม เพื่อให้สอดคล้องกับสถานการณ์ ภูมิอากาศ และเวลา ณ วันที่เดินทางจริงของประเทศที่เดินทาง ทั้งนี้ บริษัทจะคำนึงถึงความปลอดภัยของนักท่องเที่ยวส่วนใหญ่เป็นสำคัญ
6. ทางบริษัทขอสงวนสิทธิ์ไม่รับผิดชอบใดๆ ต่อความเสียหายหรือค่าใช้จ่ายใดๆ ที่เพิ่มขึ้นของนักท่องเที่ยวที่มีได้เกิดจากความผิดของทางบริษัท เช่น ภัยธรรมชาติ การจลาจล การนัดหยุดงาน การปฏิวัติ อุบัติเหตุ ความเจ็บป่วย ความสูญหายหรือเสียหายของสัมภาระ ความล่าช้า เปลี่ยนแปลง หรือการบริการของสายการบิน เหตุสุดวิสัยอื่น เป็นต้น เนื่องจากอยู่นอกเหนือการควบคุม
7. อัตราค่าบริการนี้คำนวณจากอัตราแลกเปลี่ยนเงินตราต่างประเทศ ณ วันที่ทางบริษัทเสนอราคา ดังนั้น ทางบริษัทขอสงวนสิทธิ์ในการปรับราคาค่าบริการเพิ่มขึ้น ในกรณีที่มีการเปลี่ยนแปลงอัตราแลกเปลี่ยนเงินตราต่างประเทศ ค่าตั๋วเครื่องบิน ค่าภาษีเชื้อเพลิง ค่าประกันภัยสายการบิน การเปลี่ยนแปลงเที่ยวบิน ฯลฯ
8. มัคคุเทศก์ พนักงาน หรือตัวแทนของทางบริษัท ไม่มีอำนาจในการให้คำสัญญาใดๆ แทนบริษัท เว้นแต่มีเอกสารลงนามโดยผู้มีอำนาจของบริษัทกำกับเท่านั้น

### ข้อมูลสำคัญเกี่ยวกับสายการบินที่ท่านควรทราบ

- 1.เกี่ยวกับที่นั่งบนเครื่องบิน เนื่องจากบัตรโดยสารเป็นแบบหมู่คณะ (ราคาพิเศษ) สายการบินจึงขอสงวนสิทธิ์ในการเลือกที่นั่งบนเครื่องบินทุกกรณี
- 2.กรณีที่ท่านเป็นมุสลิม หรือ นับถือศาสนาอิสลาม หรือ แพ้อาหารบางประเภท โปรดระบุมาให้ชัดเจนในขั้นตอนการจอง กรณีที่แจ้งล่วงหน้าก่อนการเดินทางกะทันหันอาจมีค่าใช้จ่ายเพิ่มเติมเพื่อชำระกับเมนูใหม่ที่ต้องการ เพราะเมนูเดิมของคณะไม่สามารถยกเลิกได้
- 3.บางสายการบินอาจมีเงื่อนไขเกี่ยวกับการให้บริการอาหารบนเครื่องแตกต่างกัน ขอให้ท่านทำความเข้าใจถึงวัฒนธรรมประจำชาติของแต่ละสายการบินที่กำลังให้บริการท่านอยู่
- 4.สายการบินอาจมีการงดเสิร์ฟอาหารและเครื่องดื่ม หรือเปลี่ยนแปลงรูปแบบอาหารซึ่งขึ้นอยู่กับสายการบินเป็นผู้กำหนด