



ติดตามโปรโมชั่น



**“ทราเวล สปรี่”**  
License No. 11/06647



ดูเงินติดตัวได้ 24 ชม.

**@travelspreetour**  
02-106-2388  
086-313-1989

[www.travelspreetour.com](http://www.travelspreetour.com)

2/188 ม.พฤษภาวิไล ต.เพิ่มสิน ซอย 34 แขวงคลองถนน เขตสายไหม กทม 10220

BT-HKG47\_CX

**BEST HONG KONG**

รหัส : BT-HKG47\_CX

**4 วัน 3 คืน**



Miracle of  
**Hong Kong**

**25,999.-** ราคาเริ่มต้น

📅เดินทาง : 20-23 ก.พ. 68



พระใหญ่ของบึง



วัดเขangkหมิว



เจ้าพ่อกวนอู



น้ำหนักกระเป๋า  
**23Kg.**



พักโรงแรมหรู  
**4 ดาว**



อาหาร  
**4 มื้อ**



ขอยืมเงินเจ้าแม่กวนอิม หมุนกังหันวัดเขangkหมิว เจ้าพ่อกวนอู



BEST HONG KONG

รหัส : BT-HKG47 CX

4 วัน | 3 คืน

# Miracle of Hong Kong

- ขอยืมเงินเจ้าแม่กวนอิม
- หมุนกังหันวัดแซง
- เจ้าพ่อกวนอู



เดินทางโดย : สายการบินคาเธ่ย์แปซิฟิค



อาหาร : 4 มื้อ



โรงแรม : 4 ดาว



FLIGHT : CX700  
BKK 08:10 → —HKG 12:10

FLIGHT : CX001  
HKG 16:05 → —BKK 18:15

CATHAY PACIFIC

วันที่	รายการทัวร์	อาหาร			โรงแรม
		เช้า	กลางวัน	เย็น	
1	• สนามบินสุวรรณภูมิ • สนามบินเซ็กแลบก็อก • กระเช้านองปิง • พระใหญ่เทียนถาน • หมู่บ้านวัฒนธรรมนองปิง • ซิตีเกทเอ๊าท์เล็ต		✓	✓	Starphire Hotel หรือเทียบเท่าระดับ 4 ดาว
2	• วัดหวังต้าเซียน • โรงงานจิลเวลรี่ • ร้านหยก • วัดแซง • วัดกวนไท • จิมซาจุ่ย	✓	✓	✗	Starphire Hotel หรือเทียบเท่าระดับ 4 ดาว
3	• อิสระท่องเที่ยวเต็มวัน (ไม่มีบริการรถรับ-ส่งและไกด์)	✗	✗	✗	Starphire Hotel หรือเทียบเท่าระดับ 4 ดาว
4	• "พิชียืมเงิน" เจ้าแม่กวนอิมสองฮัม • สนามบินเซ็กแลบก็อก • สนามบินสุวรรณภูมิ	✗	✗		

รายการทัวร์อาจมีสลับปรับเปลี่ยนตามความเหมาะสม โดยดูสถานการณ์หน้างานเป็นหลัก แต่จะเที่ยวครบทุกรายการ



# อัตราค่าบริการและเงื่อนไขรายการท่องเที่ยว

## ฮ่องกง 4 วัน 3 คืน สายการบินคาเธ่ย์แปซิฟิค (CX)

วันเดินทาง	ผู้ใหญ่	เด็กมีเตียง	เด็กไม่มีเตียง	พักเดี่ยว
20 – 23 กุมภาพันธ์ 2568	25,999	25,999	24,999	5,000

### หมายเหตุสำคัญ..โปรดอ่าน

- ❶ หากไม่มีห้องพักประเภท TRIPLE ROOM (TRP) กรณีเดินทาง 3 ท่าน จะต้องชำระค่าพักเดี่ยวเพิ่ม กรุณาสอบถามก่อนทำการจองทุกครั้ง หากมีเด็กอายุไม่เกิน 3- 11 ปีบริบูรณ์ ร่วมเดินทางด้วยและมีความประสงค์จะพักกับผู้ปกครอง ต้องทำการแจ้งล่วงหน้าก่อนทำการจองเท่านั้น พร้อมระบุต้องการพักแบบใด (เด็กมีเตียง/เด็กไม่มีเตียง)
- ❷ บริษัทฯ จะยึดประเภทห้องพักตามใบจองจากบริษัทเอเจนซีที่ท่านทำการจองทัวร์มาเท่านั้น หากมีการแจ้งเปลี่ยนห้องพักในระยะเวลาใกล้วันเดินทาง อาจจะมีค่าใช้จ่ายเพิ่มเติม หรือไม่สามารถเปลี่ยนแปลงประเภทห้องพักได้
- ❸ กรณีต้องการตัดกรุ๊ปส่วนตัว หากผู้เดินทางเป็น นักเรียน นักศึกษา ครู หมอ พยาบาล ทหาร ธุรกิจขายตรง (เครื่องสำอาง อาหารเสริม หรืออื่นๆ) และชาวต่างชาติ ต้องทำการขอราคาใหม่ทุกครั้ง ถ้าต้องการเพิ่มเติมหรือปรับเปลี่ยนสถานที่เพื่อศึกษาดูงาน กรุณาแจ้งรายละเอียดเพิ่มเติมกับบริษัทฯ โดยละเอียด
- ❹ ตามนโยบายการการท่องเที่ยวของประเทศฮ่องกง (รวมถึงฝั่งมาเก๊า เซินเจิ้น และจูไห่) ผู้เดินทางจะต้องมีการเข้าชมสินค้าของทางรัฐบาลคือ โรงงานจิลเวลรี่ ร้านหยก ร้านยา ร้านย่างพารา เป็นต้น ซึ่งจำเป็นต้องระบุไว้ในรายการทัวร์ หากจะซื้อหรือไม่ซื้อขึ้นอยู่กับความพึงพอใจ
- ❺ เนื่องจากทัวร์ครั้งนี้มีจุดประสงค์เพื่อเดินทางท่องเที่ยวเป็นหมู่คณะเท่านั้น หากต้องการแยกตัวออกจากคณะเดินทางโดยไม่ลงร้านรัฐบาล บริษัทฯ ขอสงวนสิทธิ์คิดค่าดำเนินการแยกท่องเที่ยวเป็นเงิน **2,000 HKD/ลูกทัวร์ 1 ท่าน** หากท่านใดไม่เข้าร้านดังกล่าวจะต้องจ่ายค่าทัวร์เพิ่ม เนื่องจากมีผลต่อราคาทัวร์
- ❻ ในกรณีที่ไม่สามารถเดินทางออกนอกประเทศไทยได้ เนื่องจากเจ้าหน้าที่ตรวจคนเข้าเมืองฝั่งไทย /หน่วยงานอื่นๆ ไม่อนุญาตให้ออกเดินทาง หรือไม่สามารเดินทางเข้าประเทศฮ่องกงได้ เนื่องจากเจ้าหน้าที่ตรวจคนเข้าเมืองทางฝั่งฮ่องกงปฏิเสธการเข้าเมือง บริษัทฯ ขอสงวนสิทธิ์ไม่รับผิดชอบค่าใช้จ่ายที่จะเกิดขึ้นตามมา และจะไม่สามารถคืนเงินค่าทัวร์ในทุกกรณี
- ❼ บริษัทฯ ขอสงวนสิทธิ์สลับโปรแกรมทัวร์ตามความเหมาะสม (โดยไม่ต้องแจ้งให้ทราบล่วงหน้า) อันเนื่องมาจากเหตุการณ์ต่างๆ หรืออาจเกิดขึ้นจากเหตุสุดวิสัย แต่จะคำนึงถึงผลประโยชน์ของผู้เดินทางเป็นสำคัญ
- ❽ โปรแกรม โรงแรม และมี้ออาหาร อาจจะมีการสลับปรับเปลี่ยน ขึ้นอยู่กับความเหมาะสมเป็นหลัก โดยคำนึงถึงประโยชน์ของผู้เดินทางเป็นสำคัญ
- ❾ กรณีสายการบินประกาศยกเลิกเที่ยวบิน หรือประกาศเลื่อนเที่ยวบินออกไปจนกว่าจะสามารถเดินทางได้ อันเนื่องมาจากการเกิดอุบัติเหตุทางธรรมชาติต่างๆ ทำให้ไม่สามารถเดินทางไปยังประเทศฮ่องกงได้ หรือในกรณีเกิดอุบัติเหตุทางธรรมชาติระหว่างท่องเที่ยวอยู่ในประเทศฮ่องกง ทำให้คณะไม่สามารถท่องเที่ยวตามโปรแกรมได้ ซึ่งเหตุสุดวิสัยดังกล่าวอยู่นอกเหนือไปจากความรับผิดชอบและความควบคุมของบริษัทฯ โดยทางบริษัทฯ จะยึดประกาศจากทางรัฐบาลฮ่องกง และความปลอดภัยของคณะเป็นสำคัญ ทั้งนี้ เพื่อความปลอดภัยสูงสุดขอความร่วมมือปฏิบัติตามประกาศ และคำแนะนำของเจ้าหน้าที่อย่างเคร่งครัด หากเกิดอุบัติเหตุอันเนื่องมาจากการฝ่าฝืนคำประกาศเตือน หรือจากความประมาทของตัวท่านเอง **\*\* บริษัททัวร์ในประเทศไทยและฮ่องกง รวมถึงบริษัทประกันภัยในประเทศไทยและฮ่องกง จะไม่รับผิดชอบค่าเสียหายที่เกิดขึ้นในทุกกรณี \*\***

**\*\* ทางบริษัทฯ จะถือว่าท่านรับทราบ และยอมรับทุกเงื่อนไขดังกล่าวแล้ว \*\***

โปรแกรมการเดินทาง 4 วัน 3 คืน : เดินทางโดยสายการบินคาเธ่ย์แปซิฟิก



BKK	→	HKG
เที่ยวบิน	ออก	ถึง
CX700	08.10	12.10

HKG	→	BKK
เที่ยวบิน	ออก	ถึง
CX701	16.05	18.15

วันแรก สนามบินสุวรรณภูมิ • สนามบินเซ็กแลปก๊อก • กระเช้านองปิง • พระใหญ่เทียนถาน • หมู่บ้านวัฒนธรรมนองปิง • ซิตีเกทเอ๊าท์เล็ท

๑๒ (-/กลางวัน/เย็น)

05.00 น. พร้อมกันที่ สนามบินสุวรรณภูมิ อาคารผู้โดยสารขาออก ชั้น 4 นำคณะเชคอิน ณ เคาน์เตอร์ **สายการบินคาเธ่ย์แปซิฟิก (CX)** โดยมีเจ้าหน้าที่อำนวยความสะดวกแก่ทุกท่าน



#### หมายเหตุ

เนื่องจากตัวเครื่องบินของคณะเป็นตัวสุ่มระบบ **Random** ไม่สามารถล็อกที่นั่งได้ ที่นั่งอาจจะไม่ได้นั่งติดกับ และไม่สามารถเลือกช่องที่นั่งบนเครื่องบินได้ใดคณะ ซึ่งเป็นไปตามเงื่อนไขสายการบิน

08.00 น. ออกเดินทางสู่ เกาะฮ่องกง โดยเที่ยวบินที่ **CX700 (บริการอาหารบนเครื่อง)**

**\*\* ไฟล์ทบินอาจจะมีการเปลี่ยนแปลง กรุณาเช็คเวลาบินก่อนทำการจอง หรือออกตั๋วภายใน \*\***

12.10 น. เดินทางถึง สนามบินเซ็กแลปก๊อก เขตบริหารพิเศษฮ่องกง (เวลาท้องถิ่นที่ฮ่องกง เร็วกว่าประเทศไทย 1 ชั่วโมง กรุณาปรับเวลาของท่านเพื่อความสะดวกในการนัดหมาย) ผ่านขั้นตอนการตรวจคนเข้าเมืองและตรวจรับสัมภาระ

กลางวัน ๑๒ บริการอาหารกลางวัน ณ ภัตตาคาร



นำท่านเดินทางสู่ **สถานีตงซุง** เพื่อขึ้น **กระเช้าลอยฟ้านองปิง** พาท่านขึ้นเขาไปยังหมู่บ้านวัฒนธรรมนองปิงที่อยู่บนยอดเขา Muk Yue บนเกาะลันเตา ชมวิวมุมกว้าง 360 องศาของท้องฟ้า พื้นดิน และท้องทะเล ตลอดระยะทางทั้งหมด 5.7 กิโลเมตร



นมัสการ **พระใหญ่นองปิง หรือ พระใหญ่เทียนถาน** มีขนาดใหญ่เป็นอันดับสองของโลก สร้างด้วยทองสัมฤทธิ์หนัก 250 ตัน สูง 34 เมตร ประดิษฐานบนแท่นบุชามีความสูงเท่ากับตึก 3 ชั้น ออกแบบตามฐานโครงสร้างของหอฟ้าเทียนถานในปักกิ่ง ใช้เวลาในการก่อสร้างนานถึง 12 ปี และด้านล่างประดับด้วยรูปปั้นเทพธิดาทั้ง 6 ที่กำลังถวายนดอกไม้ รูปเทียน โคมไฟ ผลไม้ และดนตรี ตามความเชื่อของนิกายมหายานประดิษฐานอยู่รอบๆ บริเวณฐานองค์พระ นำท่านขอพร **พระใหญ่เทียนถาน ณ ลานอธิษฐาน** ให้ทุกท่านได้ตั้งจิตอธิษฐานขอพร ไม่ว่าจะเป็นเรื่องสุขภาพ การงาน การเงิน เนื่องจากองค์พระเป็นปราศรัยประทานพร เชื่อกันว่า *..ใครได้ไปขอพรพระใหญ่แห่งวัดไปหลินแล้ว ชีวิตจะมีแต่ความสุข และประสบความสำเร็จในทุกๆ ด้าน..* หากสัมฤทธิ์ผลก็มาจุดธูปขอขอบคุณ ไม่ต้องมาแก้บน ไม่ต้องเอาอะไรมาถวายองค์พระใหญ่ แค่เดินทางกลับมาขอบคุณก็พอแล้ว ในบริเวณนี้ยังมี สัตว์เทพเจ้าในตำนานของจีน หงส์ เต่า มังกร และ กิเลน ตามความเชื่อ บางคนก็จะมาอธิษฐานขอพรเพื่อให้โชคดี

**วิธีการไหว้ขอพรพระใหญ่ที่ถูกต้อง**



- ๖ ขอพรที่จุดประธานพร “จุดรับพรจากองค์พระใหญ่” ณ ลานอธิษฐาน
- ๖ ให้ไปยืนตรงกลางบริเวณฐานวงกลม และจะมีวงกลมเล็กๆ ซึ่งจุดนี้ถือเป็นจุดขอพรที่ดีที่สุด
- ๖ ยกมือไหว้มองไปหาพระใหญ่ บอกชื่อ-นามสกุล วัน/เดือน/ปี ที่มาไหว้ท่าน และตั้งจิตอธิษฐานขอพร
- ๖ ขอพรเสร็จแล้วให้ยกมือขึ้นเหนือศีรษะ และปรบมือ 3 ครั้ง หากมีเสียงสะท้อนกลับมาว่ากันว่าคำขอนั้นจะสมความปรารถนา



อิสระ ณ บริเวณ **หมู่บ้านวัฒนธรรมนองปิง** เที่ยวชมร้านค้า ร้านอาหาร บริเวณหมู่บ้านจำลองแห่งนี้ พบความสนุกที่สามารถผสมผสานระหว่างความเจริญ และวัฒนธรรมดั้งเดิมไว้ได้อย่างลงตัว หรือเดินหาของอร่อยๆ กินก็มีให้เลือกมากมาย โดยเฉพาะขนมหวานขึ้นชื่อ “บัวลอยหยินหยาง” บัวลอยที่ผสมผสานกันได้อย่างลงตัวระหว่างงาดำ (สีดำ) กับกะทิ (สีขาว) มาถึงแล้วต้องไม่พลาดที่จะลิ้มลอง และซื้อปิ้งตามอัธยาศัย **ซีตี้เกท เอ๊าท์เลท** เลือกซื้อสินค้าแบรนด์เนมระดับโลกมากมาย รวมทั้งรองเท้ากีฬามากมายหลายยี่ห้อ และชั้นใต้ดินจะมีซูเปอร์มาเก็ตขนาดใหญ่ให้ได้เลือกซื้อสินค้า ไม่ว่าจะเป็น ของกิน ของใช้ หรือว่าผลไม้สดๆ จับจ่ายกันอย่างจุใจ

เย็น

๗ บริการอาหารเย็น ณ **ภัตตาคาร**



จากนั้น

พักที่ Starphire Hotel หรือเทียบเท่าระดับ 4 ดาว

วันที่สอง

วัดหวังต้าเซียน • โรงงานจิลเวลรี่ • ร้านหยก • วัดแชกง • วัดกวนไท • จิมซาจุ่ย

๑๑ (เช้า/กลางวัน/-)

เช้า

๑๑ บริการอาหารเช้า ณ ภัตตาคาร

จากนั้น

เดินทางไปยัง **วัดหวังต้าเซียน** วัดเก่าแก่อายุกว่าร้อยปี ตัวอาคารของวัดที่มีสถาปัตยกรรมที่สวยงาม รวมทั้ง ชุมประตู่ทางเข้าที่ยิ่งใหญ่อลังการ ผู้คนมักเดินทางมากราบไหว้ เพราะเชื่อว่า ..**พระหวังต้าเซียนมีความศักดิ์สิทธิ์มาก ขอพรสิ่งใดก็จะสมปรารถนาทุกประการ..**



นำท่านเยี่ยมชม **โรงงานจิลเวลรี่** ที่ขึ้นชื่อของฮ่องกง โดยการย่อส่วนใบพัดของกังหันวัดแชกงมาทำเป็นเครื่องประดับ อาทิ จี้ แหวน กำไล เพื่อให้เป็นเครื่องประดับติดตัว ในการส่งเสริมดวงชะตาและเสริมดวงเรื่องฮวงจุ้ย แล้วนำไปทำพิธีปลุกเสกที่วัดแชกงหมิว และนำท่านชม **ร้านหยก** มีสินค้ามากมายเกี่ยวกับหยก อาทิ กำไลหยก หรือสัตว์นำโชคอย่างปี่เสีเย อีสระให้ได้เลือกซื้อเป็นของฝาก หรือเป็นของที่ระลึกนำโชคแก่ตัวเอง

กลางวัน

๑๑ บริการอาหารกลางวัน ณ ภัตตาคาร เมนู ชาบูชาบู



จากนั้น

นำท่านเดินทางสู่ **วัดแชกงหมิว** เป็นหนึ่งในวัดยอดนิยมของประเทศฮ่องกง เป็นวัดที่ประชาชนชาวจีนให้ความเลื่อมใสศรัทธามาเนิ่นนาน ซึ่งเป็นที่รำลึกถึงความศักดิ์สิทธิ์ ในเรื่องของกัณฑ์ลมที่พัดพาเอาสิ่งไม่ดีออกจากชีวิต จึงมีชื่อเรียกอีกอย่างหนึ่งว่า “วัดกัณฑ์ลม” ทางด้านในวัดจะมีเจ้าหน้าที่ของทางวัดจำหน่ายรูป และเครื่องบูชาต่างๆ เมื่อได้รูปแล้วนำไปให้เจ้าหน้าที่จุดรูปที่ลานกว้าง เขียนชื่อ-นามสกุล และ วัน/เดือน/ปี ที่มาทำบุญครั้งนี้ลงไปบนใบเสเดาะเคราะห์ เพื่อทำให้เกิดสิริมงคล ช่วยปิดเป่าเรื่องร้ายๆ ออกไป

### วิธีการไหว้ขอพรองค์แชกงที่ถูกต้อง

- ๑ เมื่อได้รับรูปจากเจ้าหน้าที่ของทางวัดแล้ว อันดับแรกให้ไหว้ “เทพเจ้าฟ้าดิน” บริเวณลานกลางวัดแชกง เพื่อให้เกิดสิริมงคลขจัดปิดเป่าเรื่องร้ายๆ ออกไป โดยหันหน้าออกจากวัด บอกชื่อ-นามสกุล ที่อยู่ อายุ และวัตถุประสงค์ที่มาทำบุญที่วัดในครั้งนี้ นำรูปไปปักที่กระถาง โดยใช้มือซ้ายไปลงไปพร้อมกันทั้ง 3 ดอก
- ๒ เมื่อเข้าไปในศาลให้ยืนอยู่เบื้องหน้ารูปปั้นของท่านแชกง ตอนอธิษฐานขอพรให้มองหน้าท่านอย่างมุ่งมั่นและตั้งใจ
- ๓ ทำพิธีหมุนกัณฑ์แห่งโชคชะตา โดยใช้นิ้วชี้หมุนกัณฑ์ตามเข็มนาฬิกา ตั้งจิตอธิษฐานแล้วใช้มือหมุนที่กัณฑ์ 3 ครั้ง ถ้าชีวิตในปีที่ผ่านมาไม่ดี ให้ใช้มือซ้ายหมุนด้านซ้ายไปขวา ถ้าชีวิตดีอยู่แล้วก็ให้หมุนกัณฑ์กลับจากขวาไปซ้าย เมื่อหมุนกัณฑ์เสร็จแล้ว ตีกลองอีก 3 ครั้ง ดังๆ เพื่อให้เป็นที่รับรู้ทั่วกันทั้งฟ้าดิน



เดินทางต่อไปยัง **วัดกวนไท** หรือที่คนไทยนิยมเรียกว่า **"วัดเทพเจ้ากวนอู"** เป็นสถานศักดิ์สิทธิ์อันเลื่องชื่อ ถือว่าเป็นวัดแห่งเดียวในเขตเกาลูนที่สร้างขึ้นเพื่อบูชาเทพเจ้ากวนอู ซึ่งท่านเป็นเทพเจ้าแห่งความซื่อสัตย์เต็มเปี่ยมไปด้วยคุณธรรม โดยศาลเจ้าพ่อกวนอูแห่งนี้ ผู้ที่มาไหว้สักการะจะนิยมขอพรเรื่องธุรกิจและบริวาร ฉะนั้น การมาบูชาขอพรจะช่วย

เสริมดวงไม่ให้เพลี่ยงพล้ำแก่ศัตรู ทำให้มีมิตรที่ซื่อสัตย์ และคุ้มครองบริวารให้ก้าวหน้าอยู่เย็นเป็นสุข ซึ่งผู้ประกอบอาชีพ ตำรวจ ทหาร และนักการเมือง จึงนิยมมากกราบไหว้ขอพรเจ้าพ่อกวนอู และซื้อปั้งสินค้าปลอดภาษี ณ **DUTY FREE** และเติมอิมกับการช้อปปิ้ง **ย่านจิมซาจ่ย** มีร้านขายของทั้งเครื่องหนัง เครื่องกีฬา เครื่องใช้ไฟฟ้า กล้องถ่ายรูป และสินค้าแบบที่เป็นของพื้นเมืองฮ่องกงอยู่ด้วย ซึ่งตามชอกติ๊กอัน



ซับซ้อนมากมายนั้น ยังมี SHOPPING COMPLEX ขนาดใหญ่อย่าง **OCEAN TERMINAL** ซึ่งประกอบไปด้วยห้างสรรพสินค้า เรียงรายกันและมีทางเชื่อมติดต่อกันสามารถเดินทะเลถึงกันได้ และยังมีแบรนด์หรูระดับ HI-END มากมายให้ได้เลือกซื้อ ไม่ว่าจะเป็น COACH, LONGCHAMP, LOUIS VUITTON, HEMES, PRADA, GIORDANO, BOSSINI และอีกมากมาย

**เย็น**  
**จากนั้น** **X** อีรระอาหารเย็นตามอัธยาศัย เพื่อความสะดวกในการช้อปปิ้ง **X**  
พักที่ Starphire Hotel หรือเทียบเท่าระดับ 4 ดาว

**วันที่สาม** อีรระท่องเที่ยวเต็มวัน (ไม่มีบริการรถรับ-ส่งและไกด์)

🌞 (-/-/-)

**จากนั้น** **อีรระท่องเที่ยวตามอัธยาศัย (ไม่มีบริการรถรับ-ส่ง)** สามารถเลือกซื้อบัตรสวนสนุกดิสนีย์แลนด์แบบ One Day Trip หรือเดินทางไปยังสถานที่ท่องเที่ยวอื่นๆ ที่น่าสนใจ โดยมีหัวหน้าทัวร์ให้คำแนะนำในการเดินทางท่องเที่ยว



**เลือกซื้อบัตรสวนสนุกฮ่องกงดิสนีย์แลนด์** สวนสนุกชื่อดังของโลกที่มีทั้งเครื่องเล่น การแสดงโชว์ ขบวนพาเหรดของตัวการ์ตูนดิสนีย์ในวัยเด็กที่คุ้นเคยของใครหลายคน ด้านในของฮ่องกงดิสนีย์แลนด์จะแบ่งเครื่องเล่นออกทั้งหมด 7 โซนด้วยกัน คือ



- Main Street, U.S.A. เป็นโซนแรกเมื่อเดินผ่านประตูเข้ามาภายในดิสนีย์แลนด์ มีทั้งร้านขนม ร้านอาหาร ร้านขายของที่ระลึก
- Tomorrowland เป็นโซนเครื่องเล่นแห่งโลกอนาคต
- Fantasyland เป็นเครื่องเล่นแนวแฟนตาซี สามารถเล่นได้ทุกคนไม่จำกัดความสูง
- Adventureland เป็นเครื่องเล่นแนวผจญภัยต่างๆ อยู่ในโซนกลางแจ้งทั้งหมด
- Toy Story Land เป็นโซนของเครื่องเล่นที่เป็นฮิมการ์ตูนเรื่อง Toy Story โดยเฉพาะ
- Grizzly Gulch เป็นจุดถ่ายภาพโซนเล็กๆ
- Mystic Point เป็นโซนของเรื่องราวลึกลับ
- Flights of Fantasy Parade ขบวนพาเหรดของบรรดาเหล่าตัวการ์ตูนดิสนีย์

นอกจากนี้ ยังมีการแสดง “Disney In The Stars” Fireworks ที่ปราสาทเจ้าหญิงนิทราจะมีการจุดพลุ และ โขว์ม่านน้ำสุดอลังการ มีเพลงเปิดบรรเลงและเปิดไฟอย่างสวยงามในตอนกลางคืนของทุกๆ วัน และการแสดงโชว์ “Festival of The Lion King” ละครเวทีจากตัวการ์ตูนในเรื่อง The Lion King

➔ บัตรรวมเครื่องเล่นสวนสนุกดิสนีย์แลนด์ประมาณ 4,500 บาท/ท่าน (ไม่รวมรถรับ-ส่ง) สามารถเดินทางได้โดยรถสาธารณะ ทางหัวหน้าทัวร์จะคอยแนะนำการเดินทางให้ทุกท่าน

**\*\*หมายเหตุ: ราคาอาจจะมีการปรับเปลี่ยน หากมีการปรับขึ้นราคาจากทางสวนสนุกดิสนีย์แลนด์ โปรดสอบถามก่อนทำการจองทุกครั้ง \*\***

### แนะนำสถานที่ท่องเที่ยวอื่นๆ ที่น่าสนใจ

- **Facade** ถ่ายรูปกับบิลบอร์ดยักษ์ จอ LED สูง 6.5 เมตร ซึ่งนำเสนองานศิลปะบนแพลตฟอร์มดิจิทัลขนาดใหญ่ที่สื่อสารกับผู้คนได้แบบเรียลไทม์
- **M+ พิพิธภัณฑ์ภาพสมัยใหม่** ชมพิพิธภัณฑ์พระราชวังฮ่องกง (Hong Kong Palace Museum) ที่เพิ่งเปิดตัวไปเมื่อต้นปี 2565 เป็นพิพิธภัณฑ์แห่งใหม่ที่น่าเสนอศิลปะ และวัฒนธรรมจีน ถือเป็นพิพิธภัณฑ์แนวร่วมสมัยแห่งแรกในเอเชีย
- **Sky100** จุดชมวิวที่สูงที่สุดในฮ่องกง อยู่บนชั้น 100 ของตึก International Commerce Centre (ICC) สามารถชมวิวเมืองฮ่องกงทั้งฝั่งเกาลูน เกาะฮ่องกง เกาะลันตาได้ 360 องศา
- **Avenue of Stars** จำลองมาจาก Hollywood Walk of Fame ทำให้บริเวณนี้มีชื่อเรียกอีกชื่อหนึ่งว่า “ถนนฮอลลีวูดแห่งเอเชีย”
- **A Symphony of Lights** การแสดงโชว์ แสง สี เสียง สุดยิ่งใหญ่ริมอ่าววิคตอเรีย มองเห็นตึกสูงระฟ้ากว่า 40 ตึกทั้งฝั่งฮ่องกงและเกาลูน พร้อมใจกันเปิดไฟขึ้นอย่างสวยงาม แต่ละตึกจะยิงแสงเลเซอร์สีต่างๆ ให้เข้ากับจังหวะเพลงที่เปิดตลอดการแสดงโชว์สุดอลังการ





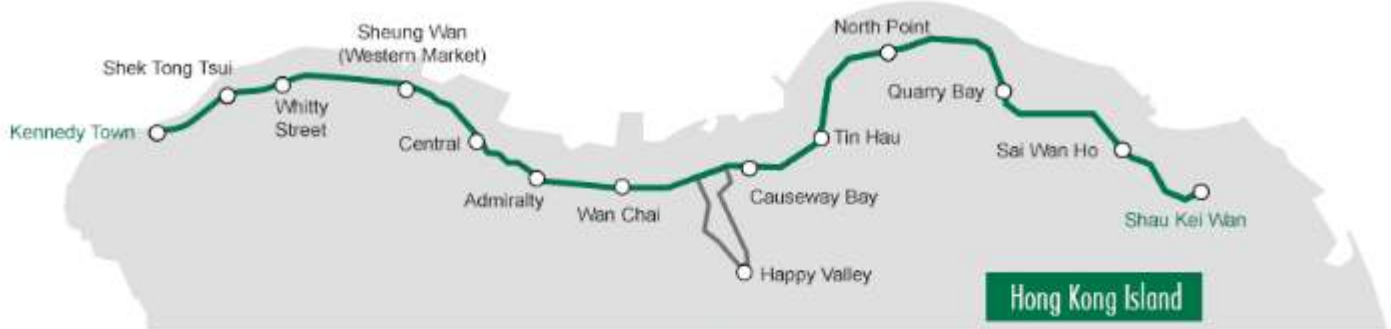
- **The Hong Kong Observation Wheel** แลนด์มาร์คแห่งใหม่ของฮ่องกง ชมวิวอ่าววิคตอเรียมุมสูงจากชิงช้าสวรรค์ที่ระดับความสูง 60 เมตร ในบริเวณท่าเรือ Central Pier No.9 บนฝั่งฮ่องกง
- **Hollywood Road** เทียบย่านตึกเก่า ถนนฮอลลีวูด หนึ่งในย่านเก่าแก่ที่สุดของฮ่องกง สองข้างทางจะรายล้อมไปด้วยตึกสมัยโบราณ มีสตรีทอาร์ตเท่ๆ ตกแต่งอยู่ตามมุมต่างๆ แล้วยังมีร้านอาหาร และร้านค้าขายของเก่า ให้เลือกซื้อกันอีกด้วย
- **Yick Fat Building** ถ่ายรูปเชคอินไม่ซ้ำใครกับตึกในหนัง Transformer อันโด่งดัง แนะนำให้ลองถ่ายรูปในมุมที่เงยหน้ามองขึ้นท้องฟ้า แล้วจะพบกับภาพตึกสูงที่ล้อมรอบตัวเป็นสี่เหลี่ยม
- **Hong Kong Tram** สัมผัสประสบการณ์ใหม่ๆ ลองนั่งรถรางที่เป็นเอกลักษณ์แห่งเกาะฮ่องกง มี 2 ชั้น มาพร้อมรูปลักษณ์ที่ค่อนข้างย้อนยุค โดยแต่ละตู้โดยสารจะมีสีส้มและลวดลายที่สะดุดตา จุด Check Point ที่นักท่องเที่ยวส่วนใหญ่รู้จักได้แก่ ย่าน Central, Wan Chai, Causeway Bay, Sheung Wan เป็นต้น



**เส้นทางที่แนะนำ** → เริ่มต้นจากสถานี Central วิ่งออกไปนอกเมือง หากต้องการจะลง แนะนำให้ลงตรงสถานีรถไฟฟ้า ค่าโดยสารรถรางสำหรับผู้ใหญ่ อยู่ที่ 2.6 HKD หรือประมาณ 10 กว่าบาทเท่านั้น ราคาเดียวตลอดสายถือว่าถูกมากสำหรับค่าครองชีพในฮ่องกง



6. Kennedy Town ←→ Shau Kei Wan



✕ อีสรอาหารเช้า กลางวัน และเย็นตามอัยาศัย เพื่อความสะดวกในการท่องเที่ยวหรือช้อปปิ้ง ✕

จากนั้น พักที่ Starphire Hotel หรือเทียบเท่าระดับ 4 ดาว

วันที่สี่ “พิธีมเงิน” เจ้าแม่กวนอิมสองอัม • สนามบินเช็คแลปก๊อก • สนามบินสุวรรณภูมิ

📶 (-/-/-)



## พิธีมเงิน เจ้าแม่กวนอิม

- จุดธูป และตั้งจิตอธิษฐาน
- บอกชื่อ นามสกุล ที่อยู่
- บอกเหตุผล และนำหวงเงินที่ต้องการ
- ควรขอพรแค่ 1 ข้อให้ชัดเจน
- ขอพรให้ตัวเองเท่านั้น
- ไม่ต้องติดสินบน หากพรที่ขอสำเร็จ ให้กลับมาขอบคุณท่านก๊นอ
- ปักธูปในกระถาง หยิบผงธูปใส่ซองแดง (อั้งเปา) ที่เตรียมไป
- นำซองหวงเหนือกระถางธูป 3 รอบ

อั้งก๊ง



05.00 น. นำทุกท่านเข้าร่วม พิธีเยี่ยมเงินเจ้าแม่กวนอิม 1 ปี มีครั้งเดียว หากกล่าวถึงพิธีศักดิ์สิทธิ์ของฮ่องกงที่มีชื่อเสียง “พิธีเยี่ยมเงินเจ้าแม่กวนอิม ณ วัดกวนอิมสองห้า” คงเป็นหนึ่งพิธีที่มีชื่ออยู่ในนั้น วัดแห่งนี้จึงเป็นที่นิยม เพราะมีความศักดิ์สิทธิ์ในการขอพรด้านเงินทองก้อนโต ความเจริญมั่งมีในชีวิต โดยมีชื่อเรียกอีกอย่างว่า “วันเปิดทรัพย์” นั่นเอง นับจากวันชีวอิกหรือวันตรุษจีนถัดไปอีก 26 วัน ซึ่งถือว่าเป็นฤกษ์วันที่ดี ในแต่ละปีอาจจะไม่ตรงกัน เพราะนับจากการคำนวณตามปฏิทินจันทรคติจีนนั่นเอง แต่ละปีจะมีแค่ 1 วันเท่านั้น ทำให้เมื่อถึงวันเปิดทรัพย์ผู้คนจะหลั่งไหลกันมาจากทั่วทุกสารทิศ ทั้งชาวฮ่องกง ทั้งชาวจีนแผ่นดินใหญ่ และนักท่องเที่ยวชาติต่างๆ เพื่อมากราบไหว้ขอพรกันเป็นจำนวนมาก ซึ่งเชื่อกันว่า เป็นพิธีที่จะช่วยเสริมดวงให้เงินทองไหลมาเทมา ส่วนทริคในการขอพรให้สมหวังแบบรวดเร็วทันใจ เพียงแค่ตั้งจิตอธิษฐานและขอพรอย่างมุ่งมั่นตั้งใจจริง ทั้งนี้สิ่งที่ขาดไม่ได้เลยก็คือ ชุดไหว้ทำพิธี อาทิ รูป เทียน กระดาษเงิน-ทอง เมื่อใดก็ตามพรที่ขอสัมฤทธิ์ผลแล้ว ให้เดินทางกลับมาขอบคุณเจ้าแม่กวนอิมด้วยตัวเอง ..สิ่งสำคัญคือ ห้ามติดสินบนองค์เจ้าแม่กวนอิมเด็ดขาด.. เมื่อได้รับของแดงที่บรรจุผงรูปหลังทำพิธีเสร็จให้เก็บรักษาเอาไว้อย่างดี

**X อีสรอาหารเช้า และกลางวัน เพื่อความสะดวกในการเข้าร่วมพิธี ณ วัดเจ้าแม่กวนอิม X**

ได้เวลาสมควรนำท่านเดินทางสู่สนามบิน

16.05 น. ออกเดินทางสู่ สนามบินสุวรรณภูมิ โดยเที่ยวบินที่ CX701 (บริการอาหารบนเครื่อง)

**\*\* ไฟล์ทบินอาจจะมีการเปลี่ยนแปลง กรุณาเช็คเวลาบินก่อนทำการจอง หรือออกตัวภายใน \*\***

18.15 น. เดินทางถึง กรุงเทพฯ โดยสวัสดิภาพ พร้อมความประทับใจมีรูสิม

ค่าทิปคนขับรถ และมัคคุเทศก์ท้องถิ่น  
ท่านละ 1,500 บาท/ทริป/ลูกทัวร์ 1 ท่าน

\*\* ทิปหัวหน้าทัวร์ตามความพึงใจในบริการของท่าน \*\*

ราคา INFANT (อายุไม่ถึง 2 ปี บริบูรณ์ ณ  
วันเดินทางกลับ) ท่านละ 6,000 บาท อัตรา  
นี้รวมรายการทัวร์ และตัวเครื่องบินแล้ว



## อัตราค่าบริการรวม

- ✉️ ตัวเครื่องบินไป - กลับพร้อมคนละ (ไม่สามารถสะสมไมล์ได้)
- ✈️ ภาษีน้ำมันและภาษีตัวทุกชนิด (สงวนสิทธิ์แก่เพิ่มหากสายการบินปรับขึ้นก่อนวันเดินทาง)
- 🏠 ค่าระวางน้ำหนักกระเป๋า ตามที่สายการบินกำหนด
- 🏨 ที่พักโรงแรมตามรายการ พักห้องละ 2-3 ท่าน (กรณีที่โรงแรมไม่มีห้องพักสำหรับ 3 ท่าน ลูกค้ายจะต้องเพิ่มเงินเป็นห้องพักห้องเดียว)
- 🍽️ มีอาหารตามรายการระบุ (สงวนสิทธิ์ในการสลับมื้อหรือเปลี่ยนแปลงเมนูอาหารตามสถานการณ์)
- 🍷 ค่าน้ำดื่มบนรถวันละ 1 ขวด/ท่าน
- 📍 ค่าเข้าชมสถานที่ท่องเที่ยวตามรายการระบุ
- 🚌 ค่ารถโค้ช รับ-ส่ง สถานที่ท่องเที่ยวตามรายการระบุ
- 📄 ประกันอุบัติเหตุวงเงิน 1,000,000 บาท (เป็นไปตามเงื่อนไขตามกรมธรรม์)

\*เงื่อนไขประกันการเดินทาง ค่าประกันอุบัติเหตุและค่ารักษาพยาบาล คุ่มครองเฉพาะกรณีที่ได้รับอุบัติเหตุของผู้เดินทาง ระหว่างการเดินทาง ไม่คุ้มครองถึงการสูญเสียทรัพย์สินส่วนตัวและไม่คุ้มครองโรคประจำตัวและปัญหาสุขภาพอื่นๆ

## อัตราค่าบริการไม่รวม

- ✗ ภาษีมูลค่าเพิ่ม 7% และภาษีหัก ณ ที่จ่าย 3%
- ✗ ค่าธรรมเนียมออกหนังสือเดินทางไทย หรือค่าธรรมเนียมสำหรับผู้ถือหนังสือเดินทางต่างชาติ (หากมีการเรียกเก็บเพิ่ม)
- ✗ ค่าใช้จ่ายส่วนตัวอื่นๆ ที่ไม่ได้ระบุไว้ในรายการ
- ✗ ค่าส่วนต่างน้ำหนักกระเป๋าเดินทาง กรณีที่เกินกว่าสายการบินกำหนด
- ✗ ค่าใช้จ่ายอันเกิดจากความล่าช้าของสายการบิน อุบัติภัยธรรมชาติ การประท้วง การก่อกองจลาจล การนัดหยุดงาน ซึ่งอยู่นอกเหนือจากความควบคุมของบริษัทฯ
- ✗ ค่าทิปไกด์ท้องถิ่น พนักงานขับรถ ผู้ช่วยคนขับรถ (บังคับตามระเบียบธรรมเนียมของประเทศ)
- ✗ ค่าใช้จ่ายที่เกี่ยวข้องกับโรค COVID-19 ทุกกรณี

**\*\*ทิปหัวหน้าทัวร์ ไม่บังคับ ขึ้นอยู่กับความพึงพอใจของท่าน\*\***



กรณีที่ท่านต้องออกตัวภายใน เช่น (ตัวเครื่องบิน, ตัวรถทัวร์, ตัวรถไฟ) กรุณาสอบถามที่เจ้าหน้าที่ทุกครั้ง ก่อนทำการออกตัว เนื่องจากสายการบินอาจมีการปรับเปลี่ยนไฟล์ทบิน หรือเวลาบินโดยไม่ได้แจ้งให้ทราบล่วงหน้า ทางบริษัทฯ จะไม่รับผิดชอบใด ๆ ในกรณี ถ้าท่านออกตัวภายในโดยไม่แจ้งให้ทราบและหากไฟล์ทบิน มีการปรับเปลี่ยนเวลาบินเพราะถือว่าท่านยอมรับในเงื่อนไขดังกล่าว



# เงื่อนไขการสำรองที่นั่งและการยกเลิกทัวร์



## การจองทัวร์

- กรุณาจองทัวร์ล่วงหน้า ก่อนการเดินทาง พร้อมชำระมัดจำ 10,000 บาท ส่วนที่เหลือชำระทันทีก่อนการเดินทางไม่น้อยกว่า 21 วัน มิฉะนั้นถือว่าท่านยกเลิกการเดินทางโดยอัตโนมัติ (ช่วงเทศกาลกรุณาชำระก่อนเดินทาง 30 วัน)

## กรณียกเลิก : จอยกรุป

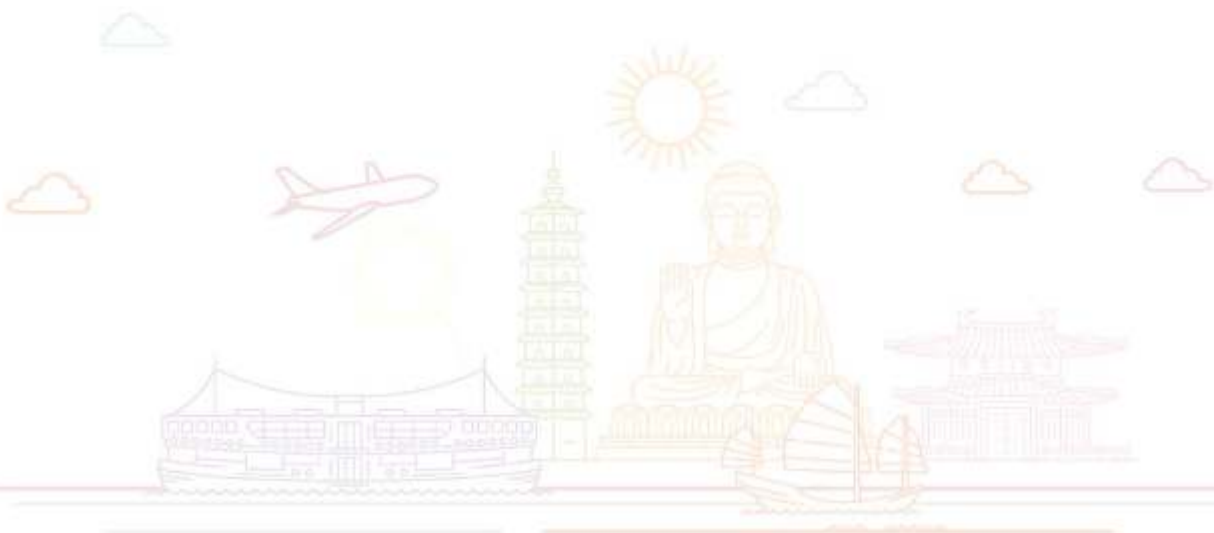
- ยกเลิกก่อนการเดินทาง 45 วันขึ้นไป บริษัทฯ จะคืนเงินมัดจำให้ทั้งหมด โดยหักค่าใช้จ่ายที่เกิดขึ้นจริง ยกเว้นในกรณีวันหยุดเทศกาล, วันหยุดนักขัตฤกษ์ ยกเลิกก่อนการเดินทาง 60 วัน จะคืนเงินมัดจำให้ทั้งหมด โดยหักค่าใช้จ่ายที่เกิดขึ้นจริง (ค่าใช้จ่ายที่เกิดขึ้นจริง อาทิเช่น ค่าตัวเครื่องบิน ค่าโรงแรม ฯลฯ)
- ยกเลิกการเดินทาง 45 วัน ก่อนการเดินทาง หักค่าทัวร์ 50% จากราคาขาย และหักค่าใช้จ่ายที่เกิดขึ้นจริงทั้งหมดไม่ว่ากรณีใดๆ ทั้งสิ้น (ค่าใช้จ่ายที่เกิดขึ้นจริง อาทิเช่น ค่าตัวเครื่องบิน ค่าโรงแรม ฯลฯ)
- ยกเลิกการเดินทาง 30 วัน ก่อนการเดินทาง บริษัทฯ ขอสงวนสิทธิ์เก็บเงินค่าทัวร์ทั้งหมดไม่ว่ากรณีใด ๆ ทั้งสิ้น

## กรณียกเลิก : ตั๊กกรุป

- ยกเลิกหรือเลื่อนการเดินทางต้องทำก่อนการเดินทาง 60 วัน บริษัทฯจะคืนเงินมัดจำให้ทั้งหมด ยกเว้นในกรณีวันหยุดเทศกาล, วันหยุดนักขัตฤกษ์ ทางบริษัทฯขอสงวนสิทธิ์ยึดเงินมัดจำโดยไม่มีเงื่อนไขใดๆทั้งสิ้น
- ยกเลิกการเดินทางภายใน 60 วัน ทางบริษัทฯขอสงวนสิทธิ์ยึดเงินมัดจำโดยไม่มีเงื่อนไขใดๆทั้งสิ้น
- ยกเลิกการเดินทางหลังชำระเต็มจำนวน ทางบริษัทฯขอสงวนสิทธิ์เก็บเงินค่าทัวร์ทั้งหมดโดยไม่มีเงื่อนไขใดๆทั้งสิ้น

## กรณีเจ็บป่วย

- กรณีเจ็บป่วย จนไม่สามารถเดินทางได้ ซึ่งจะต้องมีใบรับรองแพทย์จากโรงพยาบาลรับรอง บริษัทฯจะทำการเลื่อนการเดินทางของท่านไปยังคณะต่อไป แต่ทั้งนี้ท่านจะต้องเสียค่าใช้จ่ายที่ไม่สามารถยกเลิกหรือเลื่อนการเดินทางได้ตามความเป็นจริง
- ในกรณีเจ็บป่วยกะทันหันก่อนล่วงหน้าเพียง 7 วันทำการ ทางบริษัทฯ ขอสงวนสิทธิ์ในการคืนเงินทุกกรณี



กรณีจองทัวร์วันหยุดเทศกาล, วันหยุดนักขัตฤกษ์, วันหยุดยาวต่อเนื่อง และได้มีการแจ้งยกเลิกทัวร์ ทางบริษัทฯขอสงวนสิทธิ์เก็บค่าทัวร์ทั้งหมด โดยไม่มีเงื่อนไขใดๆ ทั้งสิ้น



## เงื่อนไขอื่น ๆ



- สงวนสิทธิ์ในการเก็บค่าใช้จ่ายทั้งหมด กรณีท่านยกเลิกการเดินทาง และมีผลทำให้คณะเดินทางไม่ครบตามจำนวนที่บริษัทฯ กำหนดไว้ (15 ท่านขึ้นไป) เนื่องจากเกิดความเสียหายต่อทางบริษัทฯ และผู้เดินทางอื่นที่เดินทางในคณะเดียวกัน บริษัทต้องนำไปชำระค่าเสียหายต่างๆ ที่เกิดจากการยกเลิกของท่าน
- คณะผู้เดินทางจำนวน 15 ท่านขึ้นไปจึงออกเดินทาง ในกรณีที่มิผู้เดินทางไม่ถึง 15 ท่าน ขอสงวนสิทธิ์เลื่อนวันเดินทาง หรือยกเลิกการเดินทาง โดยทางบริษัทจะแจ้งให้ท่านทราบล่วงหน้า 10 วัน ก่อนการเดินทาง
- กรณีที่ท่านต้องออกตัวภายใน เช่น ตัวเครื่องบิน ตัวรถทัวร์ ตัวรถไฟ กรุณาสอบถามที่เจ้าหน้าที่ทุกครั้งก่อนทำการออกตัว เนื่องจากสายการบินอาจมีการปรับเปลี่ยนไฟล์ทบิน หรือเวลาบิน โดยไม่ได้แจ้งให้ทราบล่วงหน้า ทางบริษัทฯ จะไม่รับผิดชอบใดๆ ในกรณีที่ท่านออกตัวภายในโดยไม่แจ้งให้ทราบ และหากไฟล์ทบินมีการปรับเปลี่ยนเวลาบิน เพราะถือว่าท่านยอมรับในเงื่อนไขดังกล่าว
- อัตราค่าทัวร์นี้สำหรับบัตรโดยสารเครื่องบินแบบหมู่คณะ (ตัวกรุ๊ป) ไม่สามารถเลื่อนไฟล์ทขาไปหรือขากลับได้ จำเป็นจะต้องไปและกลับตามกำหนดการเท่านั้น หากต้องการเปลี่ยนแปลงไฟล์ทบิน กรุณาติดต่อเจ้าหน้าที่เป็นกรณีพิเศษ
- กรณีใช้หนังสือเดินทางราชการ (เล่มน้ำเงิน) เดินทางเพื่อการท่องเที่ยวเกี่ยวกับคณะทัวร์ หากท่านถูกปฏิเสธในการเข้า-ออกประเทศใดๆ ก็ตาม ทางบริษัทฯ ขอสงวนสิทธิ์ไม่คืนค่าทัวร์และรับผิดชอบใดๆ ทั้งสิ้น
- เมื่อท่านได้ชำระเงินมัดจำหรือทั้งหมด ทางบริษัทฯ จะถือว่าท่านรับทราบและยอมรับในเงื่อนไขต่างๆ ของบริษัทฯ ที่ได้ระบุไว้ในรายการทัวร์ทั้งหมด

## รายละเอียดเพิ่มเติม



- บริษัทฯ มีสิทธิ์ในการเปลี่ยนแปลงโปรแกรมทัวร์ในกรณีที่เกิดเหตุสุดวิสัยจนไม่อาจแก้ไขได้
- เที่ยวบิน ราคา และรายการท่องเที่ยว สามารถเปลี่ยนแปลงได้ตามความเหมาะสม โดยคำนึงถึงผลประโยชน์ของผู้เดินทางเป็นสำคัญ
- กรณีที่ท่านเป็นอิสลาม ไม่ทานเนื้อสัตว์ หรือแพ้อาหารบางประเภท กรุณาแจ้งเจ้าหน้าที่เป็นกรณีพิเศษ
- กรณีผู้เดินทางต้องการความช่วยเหลือเป็นพิเศษ อาทิ เช่น ต้องการใช้วีลแชร์ กรุณาแจ้งบริษัทฯ อย่างน้อย 5-7 วันก่อนการเดินทาง มิฉะนั้น จะไม่สามารถจัดการให้ล่วงหน้าได้
- หนังสือเดินทางต้องมีอายุการใช้งานเหลือไม่น้อยกว่า 6 เดือน และบริษัทฯ รับเฉพาะผู้มีจุดประสงค์ เดินทางเพื่อท่องเที่ยวเท่านั้น (หนังสือเดินทางต้องมีอายุเหลือใช้งานไม่น้อยกว่า 6 เดือน บริษัทฯ ไม่รับผิดชอบหากอายุเหลือไม่ถึง และไม่สามารถเดินทางได้)
- หากเกิดความล่าช้าของสายการบิน หรือสายการบินยกเลิกเที่ยวบิน การประท้วง การนัดหยุดงานการก่อกองจลาจล หรือเหตุภัยพิบัติทางธรรมชาติ ซึ่งท่านจะต้องยอมรับในเงื่อนไขนี้ ในกรณีที่เกิดเหตุสุดวิสัยอาจจะมีการปรับเปลี่ยนโปรแกรมตามความเหมาะสม
- ในกรณีถูกปฏิเสธการเข้า/ออกเมืองจากเจ้าหน้าที่ตรวจคนเข้าเมืองฝั่งไทย และเจ้าหน้าที่กรม แรงงานทั้งจากไทยและต่างประเทศ หรือถูกปฏิเสธการเข้าประเทศเกาหลีจากเจ้าหน้าที่ตรวจคนเข้าเมือง ซึ่งอยู่นอกเหนือความรับผิดชอบของบริษัทฯ ขอสงวนสิทธิ์ที่จะไม่คืนค่าทัวร์ไม่ว่ากรณีใดๆ ทั้งสิ้น
- หากผู้เดินทางประสบเหตุสภาวะฉุกเฉินจากโรคประจำตัว ซึ่งไม่ได้เกิดจากอุบัติเหตุในรายการท่องเที่ยว ทางบริษัทฯ จะไม่รับผิดชอบใดๆ ทั้งสิ้น ซึ่งท่านจะต้องยอมรับในเงื่อนไขนี้ ในกรณีที่เกิดเหตุสุดวิสัย ซึ่งอยู่นอกเหนือความรับผิดชอบของบริษัทฯ
- หากใช้บริการของทางบริษัทฯ ไม่ครบ อาทิ ไม่เที่ยวบางรายการ ไม่ทานอาหารบางมื้อ ทางบริษัทฯ จะไม่รับผิดชอบใดๆ ทั้งสิ้น เพราะค่าใช้จ่ายทุกอย่างทางบริษัทฯ ได้ชำระค่าใช้จ่ายให้ตัวแทนต่างประเทศแบบเหมาจ่ายขาดก่อนเดินทางเรียบร้อยแล้ว
- หากเกิดสิ่งของสูญหายจากการโจรกรรม อุบัติเหตุที่เกิดจากความประมาทของนักท่องเที่ยว หรือกรณีที่เกิดเหตุภัย และชำรุดจากสายการบิน ทางบริษัทฯ จะไม่รับผิดชอบใดๆ ทั้งสิ้น



## รายละเอียดเพิ่มเติม

- ตัวเครื่องบินเป็นตั๋วราคาพิเศษ กรณีที่ท่านไม่เดินทางพร้อมคณะไม่สามารถนำมาเลื่อนวัน คืนเงินหรือไม่สามารถเปลี่ยนชื่อได้ หากมีการปรับราคาบัตรโดยสารสูงขึ้นตามอัตราค่าน้ำมัน หรือค่าเงินแลกเปลี่ยน ทางบริษัทฯ สงวนสิทธิ์ปรับราคาตัวดังกล่าว
- เมื่อตกลงชำระเงินไม่ว่าทั้งหมด หรือบางส่วนผ่านตัวแทนของบริษัทฯ หรือชำระโดยตรงกับทางบริษัทฯ ทางบริษัทฯ จะถือว่าท่านได้ยอมรับในเงื่อนไขข้อตกลงต่างๆ ที่ได้ระบุไว้ข้างต้นนี้แล้วทั้งหมด
- กรุ๊ปที่เดินทางช่วงวันหยุด และเทศกาลที่ต้องการันตีมัดจำกับสายการบิน หรือผ่านตัวแทนในประเทศ/ต่างประเทศ รวมถึงเที่ยวบินพิเศษ เช่น Charter Flight, Extra Flight จะไม่มีการคืนเงินมัดจำหรือค่าตัวรัทั้งหมด
- ในกรณีของหนังสือเดินทางจะต้องไม่มีการชำระต๋ง เบี้ยก้น้ำ การขีดเขียนรูปต่างๆ หรือแม้กระทั่งตราปั้มลายการ์ตูน ที่ไม่ใช่การประทับตราอย่างเป็นทางการของประเทศนั้นๆ กรุณาตรวจสอบก่อนออกเดินทางทุกครั้ง หากเจ้าหน้าที่ตรวจคนเข้าเมืองปฏิเสธการเข้า-ออกเมืองของท่านทางบริษัทฯ จะไม่รับผิดชอบใดๆ ทั้งสิ้น
- ผู้เดินทางที่อายุไม่ถึง 18 ปีบริบูรณ์ ไม่ได้เดินทางกับบิดา มารดา ต้องมีจดหมายยินยอมให้บุตรเดินทางไปต่างประเทศจากบิดาหรือมารดาแนบมาด้วย
- กรณีมี "คดีความ" ที่ไม่อนุญาตให้ท่านเดินทางออกนอกประเทศได้ โปรดทำการตรวจสอบก่อนการจองตั๋วว่าท่านสามารถเดินทางออกนอกประเทศได้หรือไม่ ถ้าไม่สามารถเดินทางได้ ซึ่งเป็นสิ่งที่อยู่เหนือการควบคุมของบริษัทฯ ทางบริษัทฯ จะไม่รับผิดชอบใดๆ ทั้งสิ้น
- กรณี "หญิงตั้งครรภ์" ท่านจะต้องมีใบรับรองแพทย์ ระบุชัดเจนว่าสามารถเดินทางออกนอกประเทศได้ รวมถึงรายละเอียดอายุครรภ์ที่ชัดเจนสิ่งนี้อยู่เหนือการควบคุมของบริษัทฯ ทางบริษัทฯ จะไม่รับผิดชอบใดๆ ทั้งสิ้น



ก่อนตัดสินใจจองทัวร์ควรรอ่านเงื่อนไขการเดินทางและรายการทัวร์อย่างละเอียด  
ทุกหน้าอย่างถี่ถ้วนแล้วจึงมัดจำเพื่อประโยชน์ของท่านเอง