



“ทราเวล สปรี”
License No. 11/06647



ลูกค้าติดต่อได้ 24 ชม.



@travelspree

02-106-2388
086-313-1989

www.travelspree.com

ติดตามโปรโมชั่น

2/188 ม.พฤษาวิมล ถ.เพิ่มสิน ซอย 34 แขวงคลองถนน เขตสายไหม กทม 10220

TS10

SEOUL 5 วัน 3 คืน

PLUS+ Winter

ชมโชว์สุดอลังการ
Aurora Media Art UNJOO LED 15 m

เริ่มเดินทาง
16 ธ.ค. - 28 ก.พ. 2568

JEJUair **ปีกฟ้า** AIR BUSAN

น้ำหนักกระเป๋า 20 Kg.

พิเศษ!
เมนู Jim-ddak 1 มื้อ

คดพิเศษ 5,000

ราคาปกติ ~~20,999.-~~ เหลือเริ่มต้น

15,999

อิสระ 2 วัน/ครั้ง
พักใจกลางกรุงโซล
ย่านเมียงดง/ทงแดมุน 3 คืน

โปรแกรมการเดินทาง

AURORA MEDIA ART SHOW - ที่ยวกรุงโซลแบบอิสระด้วยตัวเอง 2 วัน/ครั้ง
 ศูนย์เครื่องสำอาง - ศูนย์โสม - ศูนย์น้ำมันสนเข็มแดง
 ศูนย์แสดงชุดเครื่องนอน SESA LIVING - ที่พักย่านเมียงดง /ทงแดมุน

เดินทาง 16 ธ.ค. 67-28 ก.พ. 68 (เดินทางทุกวัน)

เมือง โซล

สายการบิน JEUair JETKIP AIRBUSAN หรือเทียบเท่าในระดับเดียวกับ (No Request)

ตัวกรุ๊ปไม่สามารถลือคที่นั่งได้

เส้นทางการเดินทาง



วันที่ Date	โปรแกรมทัวร์ Itinerary	อาหาร / Meal			โรงแรม Hotel
		เช้า-B	กลางวัน-L	เย็น-D	
1	สนามบินสุวรรณภูมิ			✈️	
2	สนามบินนานาชาติอินชอน Inspire Resort Incheon ชมออโรรา มีเดีย โซล เที่ยวกรุงโซลแบบอิสระด้วยตัวเอง	✕	🍴	✕	Line Hotel Myeongdong Travelodge Namsan Travelodge Dongdaemun หรือเทียบเท่า (ย่านเมืองตง/ทงแดมุน)
3	เที่ยวกรุงโซลแบบอิสระด้วยตัวเอง (เต็มวัน)	🍴	✕	✕	
4	เที่ยวกรุงโซลแบบอิสระด้วยตัวเอง (เต็มวัน)	🍴	✕	✕	
5	เที่ยวกรุงโซลแบบอิสระด้วยตัวเอง (ครึ่งวันเช้า) ร้านรวมเครื่องสำอาง / น้ำมันสนเข็มแดง และขนมของฝาก ศูนย์ไอสม + โซลรูมแสดงชุดเครื่องนอน SESA LIVING	🍴	✕	✈️	

ระเบียบการเข้าประเทศเกาหลีใต้



ระเบียบการเข้าประเทศเกาหลีใต้

- ✓ Passport อายุเหลือใช้งานไม่น้อยกว่า 6 เดือน
- ✓ อนุมัติ K-ETA สมัครได้ที่ : www.k-eta.go.kr

- อายุต่ำกว่า 17 ปี / อายุ 65 ปี ขึ้นไป ไม่ต้องใช้ K-ETA
- กรุณาตรวจสอบความถูกต้องของข้อมูล K-ETA ด้วยตนเอง
หากมีข้อผิดพลาด บริษัทฯ ไม่สามารถรับผิดชอบ ออกฉีก หรือเปลี่ยนแปลงการเดินทางได้ทุกกรณี
- ราคาโปรแกรมขึ้น / แคมเปญ / อีเว้นท์ต่างๆ ไม่สามารถออกฉีก / Refund ได้ทุกกรณี
กรุณาอ่านเงื่อนไขที่จะเสียก่อนจองทัวร์ทุกครั้ง

วันแรกของการเดินทาง **พบกันที่สนามบินสุวรรณภูมิ - ออกเดินทางจากสนามบินสุวรรณภูมิ**



จุดนัดพบแรกสนามบินสุวรรณภูมิ เป็นสนามบินนานาชาติประจำประเทศไทย

เวลานัดหมาย : 21.00-22:00 (Flight 7C2204/7C2206)

(ขอสงวนสิทธิ์ สายการบิน เวลาบิน เที่ยวบิน เส้นทางบิน เปลี่ยนแปลงโดยไม่แจ้งให้ทราบล่วงหน้า ขึ้นอยู่กับผู้จัดทำตามความเหมาะสม)

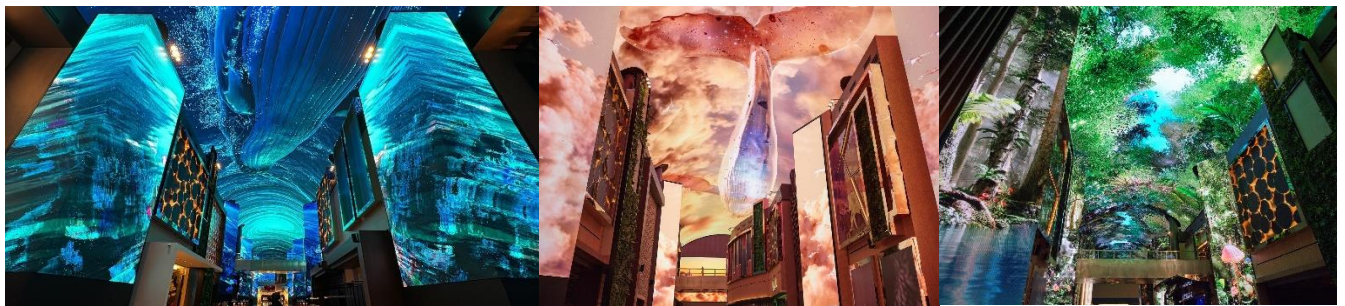
วันสองของการเดินทาง **วัดบงอินซา -ห้องสมุดStarfieldห้าง Coex Mall - เที่ยวกรุงโซลแบบอิสระด้วยตัวเองช่วงบ่าย**



08.40-10.30 น. เดินทางถึงสนามบินนานาชาติอินชอน เป็นสนามบินที่ทันสมัย สะอาด ปลอดภัย และได้รับมาตรฐานระดับโลก ท่านจะต้องผ่านด่านควบคุมโรค และด่านตรวจคนเข้าเมือง หลังจากนั้นออกมาพบกับมัคคุเทศก์นำเที่ยวยังจุดนัดพบ เพื่อออกเดินทางท่องเที่ยว



อาหารกลางวันพร้อมลิฟต์ด้วยเมนู จิมดัก หรือไก่ตุ๋นซอสดำ เป็นเมนูที่โด่งดังไปถึงเมืองไทยเป็นที่เรียบริยชื่อ ที่นี้ทุกท่านจะได้ทานรสชาติแบบออริจินอล ที่เนื้อไก่จะนุ่มมาก เข้ากันกับซอสที่กลมกล่อม หวานหนอย ๆ จากผักที่ถูกตุ๋นรวมกันนานาชนิด มันฝรั่งที่นุ่มละมุนลิ้น และที่หลายๆคนชอบมากคือวุ้นเส้นที่เหนียวนุ่ม คลุกเคล้ากับน้ำซอสแบบออริจินอล พร้อมกับข้าวสวยร้อนๆ รับรองความอร่อย แบบลิ้มไม่หลง และขาดไม่ได้เครื่องเคียงที่ร้านจะนำเสนอตามฤดูกาล เช่น กิมจิ สาหร่าย ถั่ว ไข่เต๋าตอง ถั่วงอกตอง เป็นต้น



พาทุกท่านเที่ยวชม แลนด์มาร์คแห่งใหม่ของเกาหลีที่ INSPRIE RESORT INCHEON ชมโชว์ AURORA MEDIA SHOW บนจอ LED ชักยาว 150 เมตร ที่ฉายออกมาจากบนเพดานและผนัง สุดอลังการ แสง สี เสียง สุดตื่นตาตื่นใจ เหมือนบรรยากาศจริง แบ่งออกเป็นธีม อาทิเช่น ผจญภัยในดินแดนป่า ธีมอวกาศ และไฮไลท์คือธีมใต้ท้องทะเลที่มีปลาพวยักษ์ขนาดใหญ่เหมือนหลุดเข้าไปในโลกแห่งจินตนาการ ทุกท่านจะได้รับความรู้สึกแปลกใหม่และเพลิดเพลิน โชว์ครั้งนี้อย่างแน่นอน โดยโชว์จัดแสดงทุก 30 นาที

ที่พัก U5 hotel / Hotel Migliore/ Sejong Hotel / Travelodge Dongdaemun หรือเทียบเท่า

พาทุกท่านเช็คอินเข้าสู่ที่พัก ซึ่งที่พักจะอยู่ในย่านใจกลางเมือง เช่น ย่านเมียงดง ย่านทงแดมุน ใกล้แหล่งช้อปปิ้ง ร้านอาหาร รถไฟฟ้าใต้ดิน

วันสามของการเดินทาง เที่ยวกรุงโซลแบบอิสระด้วยตัวเองเต็มวัน (SEOUL CITY SELF TOUR)

รับประทานอาหารเช้าที่โรงแรมที่พัก

เที่ยวกรุงโซลอิสระด้วยตัวเอง (เต็มวัน)

อิสระ: อาหารกลางวัน / อาหารเย็น

กรุงโซลคือเมืองหลวงของประเทศเกาหลีใต้ ที่เป็นศูนย์รวมแฟชั่น ความความทันสมัย และกลิ่นอายจากซีรีส์เกาหลีที่หลายคนใฝ่ฝันต้องมาเยือนสักครั้ง วันนี้จึงเป็นโอกาสที่ท่านจะได้ท่องเที่ยวในรูปแบบแผนที่ท่านต้องการจริงๆ ใช้เวลากับสิ่งที่ท่านชื่นชอบได้อย่างเต็มที่ **หมายเหตุ :** ควรวางแผนการท่องเที่ยว และเตรียมตัวล่วงหน้า

สถานที่ท่องเที่ยวแนะนำ



หมู่บ้านนูกซอนอันอก หมู่บ้านโบราณตั้งแต่สมัยราชวงศ์โชซอน ที่ยังคงสถาปัตยกรรมแบบดั้งเดิม มองไปทางไหนก็เจอแต่บ้านทรงโบราณเหมือนที่เราเห็นในซีรีส์ ทำให้มีนักท่องเที่ยวและวัยรุ่นเกาหลีชอบเช่าชุดฮันบกมาถ่ายรูปที่นี่ จุดถ่ายรูปยอดนิยมในหมู่บ้านก็คือบริเวณเนินที่มองเห็น หอคอยโซลทาวเวอร์ รวมถึงยังมีบางส่วนที่เปิดเป็นร้านอาหาร คาเฟ่ และเกสต์เฮาส์อีกด้วย



ทางแคว้นศิลปะโซล หรือ DDP อาคารศิลปะขนาดใหญ่รูปร่างโค้งมน ตั้งอยู่กลางย่านทางแคว้น ซึ่งเป็นอีกหนึ่งย่านช้อปปิ้งที่มีชื่อเสียงในโซล ที่นี่เป็นสถานที่จัดแสดงงานศิลปะ แฟชั่นวีค การประชุม หรือนิทรรศการต่างๆ ด้วยความที่พื้นที่ตรงนี้มีขนาดใหญ่มาก แดมตัวอาคารยังโค้งไปมา ทำให้ได้มุมมองแปลกๆ ไม่เหมือนที่ไหน แดมตอนกลางคืนยังเปิดไฟส่องตัวอาคารเป็นจุดๆ มองดูเหมือนยานอวกาศ



ตลาดอาหารควังจัง สัมผัสวัฒนธรรมอาหารท้องถิ่นของเกาหลี กำลังเป็นที่นิยมของคนเกาหลี ไอศกรีมชูปเบอร์ไปถ่ายทำจำนวนมาก มีอาหารสไตล์ท้องถิ่นให้เลือกทานมากมายได้บรรยากาศความเป็นเกาหลีที่แท้จริง

ที่พัก U5 hotel / Hotel Migliore/ Sejong Hotel / Travelodge Dongdaemun **หรือเทียบเท่า**

วันสี่ของการเดินทาง เที่ยวกรุงโซลแบบอิสระด้วยตัวเองเต็มวัน (SEOUL CITY SELF TOUR)

รับประทานอาหารเช้าที่โรงแรมที่พัก

เที่ยวกรุงโซลอิสระด้วยตัวเอง (เต็มวัน)

อิสระ: อาหารกลางวัน / อาหารเย็น

สถานที่ท่องเที่ยวแนะนำ



โซลทาวเวอร์ หรือ นัมซาน ทาวเวอร์ (N Seoul Tower) คือ แลนด์มาร์คชื่อดังและสถานที่ท่องเที่ยวในเกาหลีใต้ที่ห้ามพลาดตั้งอยู่บนภูเขานัมซาน ภายในสวนสาธารณะนัมซานเป็นฐานส่งสัญญาณวิทยุและวิทยุโทรทัศน์แห่งแรกของกรุงโซล ซึ่งยังคงใช้งานอยู่ในปัจจุบัน และยังเป็นสถานที่ท่องเที่ยวในเกาหลีใต้ยอดฮิต สำหรับชมวิวกรุงโซลที่สวยงามในยามค่ำคืนได้แบบ 360 องศา



พระราชวังเคียงบกุง เป็นพระราชวังหลวงเก่าแก่ที่ผ่านประวัติศาสตร์เกาหลีมาอย่างยาวนาน พระราชวังและสิ่งปลูกสร้างต่างๆ สร้างขึ้นด้วยสถาปัตยกรรมเกาหลีดั้งเดิมซึ่งมีความงดงามเป็นอย่างมาก อีกทั้งยังมีฉากหลังเป็นเทือกเขาพุทักซานที่ช่วยส่งเสริมความยิ่งใหญ่ให้กับพระราชวังหลวงแห่งนี้ นอกจากนี้ พระราชวังเคียงบกุงยังได้รับการยอมรับให้เป็นมรดกโลกทางวัฒนธรรมโดย UNESCO ในปีค.ศ.1997 ที่นี่จึงเป็นสถานที่ท่องเที่ยวที่ยอดนิยมและเป็นอีกหนึ่งแลนด์มาร์คโดดเด่นของกรุงโซลที่ไม่ควรพลาด



ย่านเมียงดง เป็นย่านช้อปปิ้งที่คึกคักอันดับต้นๆ ใจกลางกรุงโซล บริเวณถนนเรียงรายด้วยอาคารร้านค้ามากมายหลายแบรนด์ ไม่ว่าจะเป็นเสื้อผ้า กระเป๋า รองเท้า เครื่องสำอางค์ คาเฟ่ และร้านอาหารหลากหลายประเภท อีกทั้งยังมีแผงสตรีทฟู้ดเกาหลีต่างๆ ให้ได้ลองลิ้มชิมรส ย่านนี้จึงเป็นสถานที่ยอดนิยมของนักท่องเที่ยวและเป็นถนนช้อปปิ้งที่มีชีวิตชีวาเป็นอย่างมาก



ย่านฮงแด เป็นแหล่งศูนย์รวมของเหล่าวัยรุ่น และเป็นย่านการค้าสินค้าแฟชั่นต่างๆ ตั้งแต่เสื้อผ้า เครื่องสำอางค์ และหนังสือ รวมถึงคาเฟ่และร้านอาหารที่ตกแต่งอย่างมีสไตล์ ทำให้การเดินเล่นที่นี่ได้บรรยากาศที่สนุกสนาน นอกจากนี้ยังมีโซนที่เรียงรายไปด้วยแกลเลอรีและโรงเรียนสอนศิลปะที่เรียกว่า Picasso's Street และโซนของ Club Street ที่มีนักท่องเที่ยวหนาแน่นทุกวัน และกีกคักเป็นพิเศษในช่วงสุดสัปดาห์

ที่พัก U5 hotel / Hotel Migliore/ Sejong Hotel / Travelodge Dongdaemun หรือเทียบเท่า

วันหาของการเดินทาง เที่ยวกรุงโซลแบบอิสระด้วยตัวเอง (ครึ่งวัน) - ร้านรวมเครื่องสำอาง - ศูนย์โสม
น้ำมันสนเข้มแดง - โซว์รูมแสดงชุดเครื่องนอน SESA LIVING

รับประทานอาหารเช้าที่โรงแรมที่พัก

เที่ยวกรุงโซลแบบอิสระด้วยตัวเอง (ครึ่งวันเช้า)



จากนั้นพาท่านเดินทางสู่ ร้านรวมเครื่องสำอางค์ (COSMETIC SHOP)เอาใจคนรักผิว ชมศูนย์เครื่องสำอางประเภทเวชสำอางที่ผสมสัณยกรรมเกาหลีร่วมออกแบบมากมาย มีผลิตภัณฑ์ต่างๆ ที่เหมาะกับผู้ที่ปัญหาผิวหน้า ไม่ว่าจะเป็นสิว มีริ้วรอย ฝ้า กระ จุดด่างดำใบหน้าหมองคล้ำ จบครบทุกปัญหาผิว ถือเป็นนวัตกรรมความงามที่ไม่ต้องเจ็บตัวก็สามารถมีผิวสวย ใส เงาม วาว แบบนุ่ม/สาวเกาหลี ด้วยผลิตภัณฑ์ที่มาจากธรรมชาติ ไร้สารเคมี ปลอดภัย และเหมาะกับผิวคนไทย คนเอเชีย โดยเฉพาะ ที่สำคัญราคาไม่แพงเพราะมาซื้อถึงศูนย์โดยตรง



จากนั้นนำท่านสู่ ศูนย์โสม (GINSENG CENTER) ศูนย์โสมแห่งนี้รัฐบาลรับรองคุณภาพว่าผลิตจากโสมที่อายุ 6 ปี ซึ่งถือว่าเป็นโสมที่มีคุณภาพดีที่สุดในเกาหลีจะมีเจ้าหน้าที่ให้ความรู้เกี่ยวกับโสมพร้อมอธิบายคุณภาพและผลิตภัณฑ์ที่ผลิตจากโสม ให้ท่านได้เลือกซื้อโสมที่มีคุณภาพดีที่สุดในราคาถูกลงกลับไปบำรุงร่างกายหรือฝากญาติผู้ใหญ่ที่ท่านรักและนับถือ



จากนั้นพาท่านไปรู้จักกับ สมุนไพรที่มีชื่อเสียงของประเทศเกาหลีได้ Red Pine Oil หรือ น้ำมันสนเข็มแดง ตามตำหรับยาโบราณสมัยราชวงศ์โชซอน ที่ถูกบันทึกไว้เป็นลายลักษณ์อักษร ปัจจุบันได้นำมาสกัดด้วยวิธีที่ทันสมัยถึงสรรพคุณที่ดีที่สุดออกมาในรูปแบบที่ท่านได้ง่าย และบำรุงสุขภาพได้ดีที่สุด น้ำมันสนเข็มแดงมีสรรพคุณช่วยในการทำความสะอาดระบบหลอดเลือด เคลียร์หลอดเลือดที่อุดตัน ลดคอเลสเตอรอล ความดัน เบาหวาน ป้องกันเส้นเลือด ตีบ แดก ตัน อีกทั้งยังช่วยให้การผ่อนคลายหลับสนิทมากขึ้น ผิวพรรณดูมีสุขภาพดี รับประทานเป็นประจำ ร่างกายแข็งแรงขึ้นตามลำดับ และยัง มีผลิตภัณฑ์ออร์แกนิกที่สกัดมาจากสนเข็มแดง อาทิเช่น ครีมนำร่อง แชมพูสระผม ยาสีฟัน มาร์คหน้าต่างๆ



และเลือกซื้อชุดเครื่องนอนเพื่อสุขภาพอันดับหนึ่งของประเทศเกาหลีได้ **Sesa Living** ที่ใช้เส้นใยในการถักทอถึง 15400 เส้น กันไรฝุ่นได้100% มีการใช้หยกในการทำเส้นใย จึงมีคุณสมบัติในเรื่องของการบำบัดขณะนอนหลับ ซึ่งเนื้อผ้าจะมีสัมผัสที่นุ่ม ลื่น ไม่มีเสียงดังเมื่อขยับตัว และยังปรับอุณหภูมิที่คงที่ให้ร่างกายขณะนอนหลับพักผ่อนอีกด้วย และโชว์รูมแห่งนี้สามารถคืนภาษีให้กับนักท่องเที่ยวอีกด้วย

ถึงเวลาอันสมควรพาทุกท่านเดินทางกลับประเทศไทย โดยมีเจ้าหน้าที่คอยดูแลขั้นตอนการเช็คอิน ตั๋วเครื่องบิน และอำนวยความสะดวก เพื่อส่งทุกท่านกลับด้วยความสวัสดิภาพ และความประทับใจ

18.00-20.40 น. เดินทางจากสนามบินอินชอน - สนามบินสุวรรณภูมิ ใช้เวลาเดินทาง5-6ชั่วโมง

(โดยสายการบินเจจูแอร์ เที่ยวบินที่ 7C2203 / 7C2205 หรือเทียบเท่าในระดับเดียวกัน)

00.00 - 00.35 น. กลับถึงไทยสวัสดิภาพพร้อมความประทับใจ



อัตราค่าบริการ SEOUL PLUS 5วัน3คืน

พีเรียดเดินทาง	ราคาโปรโมชั่น EARLY BIRD ส่วนลด 5,000 (จำนวนมีจำกัด) ราคาต่อท่าน	ราคาปกติ
ธันวาคม : 16-20	15,999	20,999
ธันวาคม : 17-21 มกราคม : 5-9, 6-10, 12-16, 13-17, 19-23, 20-24, 26-30, 27-31 กุมภาพันธ์ : 3-6, 9-13, 10-14, 16-20, 17-21	16,999	21,999
มกราคม : 7-11, 11-15, 14-18, 18-22, 21-25, 28-1 มค. กุมภาพันธ์ : 4-8, 8-12, 11-15, 15-19, 18-22, 22-26, 25-1 มีค.	17,499	22,499
ธันวาคม : 18-22, 19-23 มกราคม : 4-8, 8-12, 9-13, 10-14, 15-19, 16-20, 17-21, 22-26, 29-2 ก.พ. กุมภาพันธ์ : 5-9, 6-10, 7-11, 12-16, 13-17, 14-18, 19-23, 20-24, 21-25, 26-2 มีค., 27-3 มีค., 28-4 มีค.	17,999	22,999
ธันวาคม : 20-24 มกราคม : 3-7	18,999	23,999
ธันวาคม : 21-25, 22-26	19,999	24,999
ธันวาคม : 23-27 มกราคม : 2-6	20,999	25,999
ธันวาคม : 24-28	21,999	26,999
ธันวาคม : 25-29 มกราคม : 1-5	22,999	27,999
ธันวาคม : 26-30, 31-4 มค.	23,999	28,999
ธันวาคม : 27-31	24,999	29,999
ธันวาคม : 29-2 มค., 30-3 มค.	25,999	30,999
ธันวาคม : 28-1 มค.	26,999	31,999

ชำระเพิ่ม	พักเดี่ยว	การก (ไม่เกิน 2 ปี)	เฉพาะแอนด์ ไม่ใช่ตัวเครื่องบิน	พาสปอร์ตต่างชาติ
	9,000.-	5,000.-	9,000.-	3,000.-
<p>**แพ็คเกจนี้เฉพาะแอนด์ ขอสงวนสิทธิ์ก่อนเที่ยวร่วมกันตามบริษัทฯ กำหนด อาจมีการสลับโปรแกรมตามความเหมาะสม** ** ราคานี้ไม่รวมค่าบริการ (Service Charge) ท่านละ: 1,500 บาท ชำระที่สนามบิน ณ วันเดินทาง หากไม่ชำระถือว่าท่านยังชำระค่าทัวร์ / บริการไม่ครบ บริษัทฯ สงวนสิทธิ์การเดินทาง **</p> <p>หมายเหตุ :</p> <ol style="list-style-type: none"> 1. ราคาโปรโมชั่นมีจำนวนจำกัด หากเต็มตามจำนวน ราคาปรับขึ้นตามลำดับ 2. ราคาโปรโมชั่น ชำระเพิ่มจำนวนเท่านั้น และไม่สามารถ ยกเลิก / รัผัน ทุกกรณี 3. การไม่เข้าร้านค้าตามโปรแกรมกำหนดมีค่าปรับจากทางแอนด์ ร้านละ: 100,000 วน หรือ 3,000 บาท 4. จองแบบส่วนตัว เหมายัส ไม่สามารถชำระราคาโปรโมชั่นได้ กรุณาติดต่อเชลล์โดยตรง 				

การจองตั๋ว:

- ผู้จองตั๋ว หรือเป็นตัวแทนจอง กรุณาแจ้งเรื่อง K-ETA ของผู้เดินทางก่อนทุกครั้ง
- ผู้เดินทางจะต้องได้รับอนุมัติ K-ETA ก่อนการเดินทาง
 - ** กรุณาตรวจสอบความถูกต้องของข้อมูล K-ETA ด้วยตนเอง หากมีข้อผิดพลาด บริษัทฯ ไม่สามารถรับผิดชอบ ยกเลิก หรือเปลี่ยนแปลงการเดินทางได้ทุกกรณี **
- การจองตั๋วราคาโปรโมชั่น ต้องช าระเต็มจ านวน และไม่สามารถยกเลิกหรือเปลี่ยนแปลงได้
- การจองตั๋วราคาปกติ หรือกรุ๊ปเหมา หมู่คณะ หลังมัดจ ำ ต้องช าระส่วนที่เหลือภายในวันที่ตกลง หากเกินเวลาถือว่าท่านสละสิทธิ์ ไม่สามารถเรียกร้องคืนเงินมัดจ ำ ได้ทุกกรณี

ราคาเที่ยว (NON REFUND)

- ตัวเครื่องบิน ไป-กลับพร้อมคณะ (บริษัทฯ เป็นผู้กำหนดให้)
- ภาษีสนามบิน ทุกแห่งที่มี
- อาหารมื้อเช้าที่โรงแรม (โรงแรมเตรียมให้)
- ที่พักระดับมาตรฐาน จำนวน 3 คืน ตามระบุในโปรแกรม (1 ห้อง พักได้ 2-3 ท่าน)
- รถรับ-ส่ง ตามรายการ
- น้ำหนักกระเป๋าสัมภาระ ขาไป-กลับ ท่านละ 20 กก. (ปกติ 15 กก. หัวรีอิแพนดรี 20 กก.)
- ค่าตัวรถไฟความเร็วสูง KTX / SRT 1 เที่ยว (สำหรับเด็กอายุต่ำกว่า 6 ปี Free Ticket นั่งกับผู้ปกครอง)
- ตัว Sky Capsule (1 ตู้ นั่งได้ 4 ท่าน)
- หัวหน้าทัวร์ผู้ชำนาญเส้นทาง นำท่านท่องเที่ยวตลอดรายการในต่างประเทศ (ขอสงวนสิทธิ์หัวหน้าทัวร์ไม่มีขึ้นไปพร้อมกรุ๊ปทัวร์)
- ประกันอุบัติเหตุ บริษัทกรุงเทพประกันภัย ทุนประกันท่านละ 1,000,000 บาท (เงื่อนไขตามกรมธรรม์)

ราคาเที่ยวรวม

- ค่าบริการ (Service Charge) 1,500 บาท ต่อท่านตลอดทริป
- ค่าสมัคร K-ETA และอื่นๆ (ถ้ามี)
- ค่าวีซ่าสำหรับพาสปอร์ตต่างชาติ (ผู้เดินทางต้องยื่นด้วยตนเองเท่านั้น)
- ค่าน้ำหนักกระเป๋าสัมภาระ ที่เกินกำหนด
- ค่าใช้จ่ายส่วนตัว อาทิ ค่าทำหนังสือเดินทาง, ค่ามินิบาร์โรงแรม, ค่าซักรีด, ค่าอาหารและเครื่องดื่มนอกเหนือรายการทัวร์
- ค่ารถ ค่าดินนออกเหนือเส้นทาง
- ค่าภาษีมูลค่าเพิ่ม 7% และภาษีหัก ณ ที่จ่าย 3% (ในกรณีออกใบกำกับภาษี)
- ค่าปรับ หรือค่าธรรมเนียมหากไม่สามารถผ่านด่านตรวจคนเข้าเมือง

การยกเลิกการเดินทาง :

- ยกเลิกการจอง ไม่น้อยกว่า 30 วัน ก่อนวันเดินทาง Refund ได้ 100% ของยอดที่ชำระแล้ว
- ยกเลิกการจอง ไม่น้อยกว่า 15 วัน ก่อนวันเดินทาง Refund ได้ 50% ของยอดที่ชำระแล้ว
- ยกเลิกการจองน้อยกว่า 15 วัน ก่อนวันเดินทาง ไม่สามารถ Refund ได้
- ยกเลิกจากเหตุสุดวิสัย เช่น ภัยธรรมชาติ โรคระบาด สงคราม สามารถ Refund ได้แต่หักค่าใช้จ่ายตามจริง
- **ราคาโปรโมชั่น / แคมเปญ / อีเว้นท์ต่างๆ ไม่สามารถยกเลิก / Refund ได้ทุกกรณี**
- ช่วงเทศกาล Long weekend / Charter flight / Extra flight ไม่สามารถยกเลิก / เปลี่ยนชื่อ / Refund ได้ทุกกรณี

การผ่านด่านตรวจคนเข้าเมือง :

- หากผู้เดินทางไม่ผ่านการตรวจคนเข้าเมือง ทั้งขาออกจากไทย และขาเข้าเกาหลี ไม่สามารถยกเลิก / Refund ได้ทุกกรณี
- หากผู้เดินทางไม่ผ่านการตรวจคนเข้าเมืองเกาหลีได้ ทางบริษัทฯ ไม่มีอำนาจใดๆ หรือส่วนเกี่ยวข้องใดๆ ผู้เดินทางต้องจัดการเอกสารส่วนตัว เทียบวัน และค่าใช้จ่ายต่างๆ ที่เกิดขึ้นเองทั้งหมด

หมายเหตุ :

1. หนังสือเดินทาง ต้องมีอายุเหลือใช้งานไม่น้อยกว่า 6 เดือน (หากหนังสือเดินทางเหลือน้อยกว่า 6 เดือน ทำให้ไม่สามารถเดินทางได้ อยู่นอกเหนือความรับผิดชอบของบริษัทฯ และไม่สามารถยกเลิก / Refund ค่าทัวร์ได้)
2. กรณีผู้เดินทางเป็นทารก จะต้องมียุไม่เกิน 2 ปี นับจากวันเดินทางกลับประเทศไทย
3. กรณีหนังสือเดินทางชำรุด / ข้อมูล K-ETA ผิด หรือมีเหตุให้ทางสายการบินระงับการเดินทาง ไม่สามารถเรียกร้องใดๆ หรือ Refund ค่าทัวร์ได้
4. การเดินทางต้องมีผู้เดินทาง ขึ้นตัว 20 ท่าน (ผู้ใหญ่) หากจำนวนไม่ครบจะถูกยกเลิก และแจ้งให้ทราบล่วงหน้าอย่างน้อย 5 วัน สามารถ Refund เฉพาะค่าทัวร์ได้เต็มจำนวน
5. บริษัทฯ มีสิทธิ์ในการ ปรับเปลี่ยนเที่ยวบิน เส้นทางบิน ราคา อาหาร โรงแรม ยานาหนะ และรายการท่องเที่ยว ได้ตามความเหมาะสม โดยคำนึงถึงผลประโยชน์ของผู้เดินทางเป็นสำคัญ
6. บริษัทฯ ขอสงวนสิทธิ์ในการเปลี่ยนแปลงเที่ยวบินทั้งไปและกลับ สลับโปรแกรม โดยมีต้องแจ้งให้ทราบล่วงหน้า
7. ทางบริษัทฯ จะไม่รับผิดชอบใดๆ ทั้งสิ้น หากท่านใช้บริการของทางบริษัทฯ ไม่ครบ อาทิ ไม่เที่ยวบางรายการ, ไม่ทานอาหารบางมื้อ เพราะค่าใช้จ่ายทุกอย่าง ทางบริษัทฯ ได้ชำระค่าใช้จ่ายให้ตัวแทนต่างประเทศแบบเหมาขาดก่อนออกเดินทางแล้ว
8. ทางบริษัทฯ จะไม่รับผิดชอบใดๆ ทั้งสิ้น หากเกิดสิ่งของสูญหายจากการโจรกรรม และ/หรือ เกิดอุบัติเหตุที่เกิดจาก ความประมาทของตัวนักท่องเที่ยวเอง
9. ตัวเครื่องบินเป็นตัวราคาพิเศษ กรณีที่ท่านไม่เดินทางพร้อมคณะทั้งขาไป-กลับ ไม่ว่าจะจากเหตุใดๆ ไม่สามารถเปลี่ยนแปลงวัน/ชื่อ หรือยกเลิกคืนเงินได้
10. ทางบริษัทฯ จะไม่รับผิดชอบใดๆ ทั้งสิ้นหากเกิดกรณีความล่าช้าจากสายการบิน, การประท้วง, การนัดหยุดงาน, การก่อกองกำลัง ภัยธรรมชาติ และโรคระบาด หรือกรณีที่ท่านถูกปฏิเสธ การเข้าหรือออกเมืองจากเจ้าหน้าที่ตรวจคนเข้าเมือง หรือเจ้าหน้าที่กรมแรงงานทั้งจากไทย และต่างประเทศ ซึ่งอยู่นอกเหนือความรับผิดชอบของบริษัทฯ
11. ค่าเดินทางภายในประเทศไทย อยู่นอกเหนือความรับผิดชอบของบริษัทฯ หากไม่มั่นใจ กรุณาติดต่อเจ้าหน้าที่ก่อนเพื่อยืนยันเวลา และการเปลี่ยนแปลงจากเหตุสุดวิสัยดังข้อด้านบน ก็อยู่นอกเหนือความรับผิดชอบของบริษัทฯ เช่นกัน ไม่สามารถนำมาเรียกร้องคืนได้ทุกกรณี

12. ขอสงวนสิทธิ์ห้องพักสำหรับผู้ที่ไม่เดินทาง ไม่สามารถ Refund หรือให้ผู้อื่นใช้สิทธิ์แทนได้ทุกกรณี
13. ห้องพัก (Double Bed / Twin Bed) เป็น ON REQUEST ซึ่งบริษัทไม่สามารถการันตี ทำได้เพียงริเวสต์ให้ได้เท่านั้น ทั้งนี้ขึ้นอยู่กับทางโรงแรมเป็นผู้จัดการให้
14. มัคคุเทศก์ พนักงาน หัวหน้าทัวร์ ไม่มีอำนาจในการให้คำสัญญาใดๆ แทนบริษัทฯ ทั้งสิ้น เว้นแต่มีเอกสารลงนามโดยผู้มีอำนาจของบริษัทฯ กำกับเท่านั้น
15. ทางคณะทัวร์ไม่มีอำนาจในการเจรจากับทางกองตรวจคนเข้าเมือง และทางคณะทัวร์จะออกเดินทางจากสนามบินหลังเวลาเครื่องลง หากท่านล่าช้าในการผ่านด่านตรวจคนเข้าเมือง ต้องรับผิดชอบการเดินทางตามมารวมกับคณะด้วยตนเอง โดยไม่สามารถเรียกร้องค่าใช้จ่าย หรือริฟื้นค่าทัวร์/ค่าอาหารที่ไม่ได้เข้าร่วมกับทางทัวร์ทุกกรณี
16. หากท่านมีความประสงค์จะขอแยกตัวจากคณะทัวร์ / ท่องเที่ยว ต้องยินยอมให้ทางแลนด์บริပ် 5,000 บาท ต่อวัน เพื่อรักษาตัวจากกลับ มิเช่นนั้นถือว่าท่านสละสิทธิ์ยกเลิกการเดินทางทันที และไม่สามารถเรียกร้องคืนได้ภายหลัง
17. ถ้าลูกค้ามีความประสงค์ไม่เข้าร้านค้าตามที่โปรแกรมกำหนด ต้องยินยอมให้ทางแลนด์บริပ်ร้านละ 3,000 บาท เพื่อความเป็นระบบ และถูกต้องตามเงื่อนไขท่องเที่ยวที่ท่านได้ซื้อมา

กรุณาอ่านและทำความเข้าใจข้อตกลงด้านล่างโดยละเอียดก่อนทำการจองทุกครั้ง

เนื่องจากทางแลนด์เกาหลี ได้รับการแจ้งเตือนหลายครั้งจากกองตรวจคนเข้าเมืองประเทศเกาหลีใต้ และจากสายการบิน เรื่องผู้แอบแฝงมาเป็นนักท่องเที่ยว แต่ไปด้วยวัตถุประสงค์อื่น เช่น ไปทำงาน แรงงานผิดกฎหมาย ใช้ช่องทางทัวร์เพื่อหลบหนีเข้าเมือง ดังนั้น โปรแกรมเส้นทางนี้ ทางแลนด์เกาหลีจำเป็นต้องเก็บค่าประกันเพื่อเป็นการการันตีว่าท่านคือนักท่องเที่ยวจริง มีวัตถุประสงค์ท่องเที่ยวไป-กลับพร้อมคณะเท่านั้น เป็นจำนวนเงิน (3,000 บาท)

หากผู้เดินทางปฏิบัติตามเงื่อนไขถูกต้องคือ เดินทางท่องเที่ยวพร้อมคณะและกลับพร้อมคณะตามโปรแกรมที่กำหนด ไม่หลบหนีระหว่างทัวร์ สามารถขอรับเงินประกันนี้คืนเต็มจำนวน ดังนั้นจึงใคร่ขอความร่วมมือจากผู้เดินทางปฏิบัติตามเงื่อนไขดังกล่าว

(ขอสงวนสิทธิ์ไม่คืนเงินประกันกรณีผู้เดินทางไม่ผ่านกองตรวจคนเข้าเมือง หรือ กรมแรงงานทั้งที่ประเทศไทยและประเทศเกาหลีใต้) หากท่านถูกเจ้าหน้าที่ตม.เกาหลี กักตัวไม่ให้เดินทางเข้าประเทศ ค่าใช้จ่ายที่เกิดขึ้นในระหว่างถูกกักตัวและส่งตัวกลับประเทศไทยผู้เดินทางจะต้องเป็นผู้ชำระเองทั้งหมด

เมื่อท่านตกลงจองชำระเงินไม่ว่าทั้งหมดหรือบางส่วน ทางบริษัทฯจะถือว่าท่านได้ยินยอม และยอมรับในข้อกำหนด

เงื่อนไข และข้อตกลงต่างๆ ที่ได้ระบุไว้แล้วทั้งหมด