



**“ทราเวล สปรี”**  
License No. 11/06647



ลูกค้าติดต่อได้ 24 ชม.

@travelspree

02-106-2388  
086-313-1989

www.travelspree.com

ติดตามโปรโมชั่น

2/188 ม.พฤษจันทร์ อ.เพิ่มสิน ซอย 34 แขวงคลองถนน เขตสายไหม กทม 10220



# AURORA HUNTING



## มหัศจรรย์ความงามระดับโลก AURORA HUNTING

- ชมความงามระดับโลก แสงเหนือ Aurora Hunting
- The Grand Kremlin พระราชวังอันสวยงาม
- ถ่ายรูปคริสตจักรโดมทองคำ Church of the savior
- เที่ยวหมู่บ้านซามิ Sami village
- พระราชวังฤดูหนาว Hermitage museum
- เข้าชมพระราชวัง Catherine palace
- มหาวิหารเซนต์ บาซิล Saint Basil's Cathedral

เริ่มต้น

**84,999** บาท /ท่าน

**8วัน**  
**6คืน**

- ✓ พักโรงแรมมาตรฐาน 4 ดาว
- ✓ บินภายในสู่เมืองมูร์มันสค์
- ✓ พาเที่ยวชมความน่ารักของกวางเรนเดียร์

พิเศษ

สุ่มแจกลาบูตูตัวใหญ่ 1 รางวัล

เดินทาง : พฤศจิกายน 2567 - มีนาคม 2568

กำหนดการเดินทาง



วันเดินทาง พฤศจิกายน 2567 - มีนาคม 2568	ราคาทัวร์ พักห้องละ 2-3 ท่าน	ราคาเด็กอายุตั้งแต่ 2 ปี- ไม่เกิน 12 ปี (มีเตียง)	พักเดี่ยว เพิ่ม
21 - 28 พฤศจิกายน 2567	84,999. -	84,999. -	10,000. -
28 พฤศจิกายน - 05 ธันวาคม 2567	85,999. -	85,999. -	10,000. -
05 - 12 ธันวาคม 2567	85,999. -	85,999. -	10,000. -
12 - 19 ธันวาคม 2567	85,999. -	85,999. -	10,000. -
31 ธันวาคม 2567 - 07 มกราคม 2568	94,999. -	94,999. -	15,000. -
02 - 09 มกราคม 2568	94,999. -	94,999. -	15,000. -
20 - 27 กุมภาพันธ์ 2568	86,999. -	86,999. -	10,000. -
27 กุมภาพันธ์ - 06 มีนาคม 2568	86,999. -	86,999. -	10,000. -
06 - 13 มีนาคม 2568	86,999. -	86,999. -	10,000. -
13 - 20 มีนาคม 2568	86,999. -	86,999. -	10,000. -

\*\*\* ราคานี้ไม่รวมทิปไกด์และคนขับ 70 USD ต่อท่าน \*\*\*



### สภาพภูมิอากาศเฉลี่ยของประเทศรัสเซีย (RUSSIA)



สูง ม.ค. ก.พ. มี.ค. เม.ย. พ.ค. มิ.ย. ก.ค. ส.ค. ก.ย. ต.ค. พ.ย. ธ.ค.

มอสโก -5°C -4°C 2°C 11°C 18°C 22°C 24°C 21°C 15°C 8°C 1°C -3°C

เซนต์ปีเตอส์เบิร์ก -3°C -3°C 2°C 9°C 16°C 20°C 23°C 20°C 15°C 8°C 2°C -2°C

Murmansk -7°C -7°C -2°C 2°C 7°C 13°C 16°C 14°C 10°C 3°C -2°C -5°C

ต่ำ ม.ค. ก.พ. มี.ค. เม.ย. พ.ค. มิ.ย. ก.ค. ส.ค. ก.ย. ต.ค. พ.ย. ธ.ค.

มอสโก -10°C -10°C -5°C 2°C 8°C 12°C 14°C 12°C 7°C 2°C -4°C -8°C

เซนต์ปีเตอส์เบิร์ก -9°C -9°C -5°C 0°C 5°C 10°C 12°C 11°C 7°C 2°C -2°C -6°C

Murmansk -15°C -14°C -10°C -5°C 1°C 5°C 8°C 7°C 3°C -2°C -8°C -13°C

## รายการท่องเที่ยว

วัน	รายการทัวร์	อาหาร			โรงแรม
		เช้า	เที่ยง	เย็น	
1	สนามบินสุวรรณภูมิ - สนามบินเทียนฝู เฉินตู		✈	✓	<b>TIANFU GUOJI HOTEL</b> ระดับ 4 ดาวหรือเทียบเท่า
2	เมืองเฉินตู - มอสโคว	✓	✈	✓	<b>HOLIDAY INN TAGANSKI</b> ระดับ 4 ดาวหรือเทียบเท่า
3	พระราชวังเครมลิน - พิพิธภัณฑ์อาร์เมอร์รี่แชมเบอร์ - จัตุรัสแดง - ห้างสรรพสินค้ากุม	✓	✓	✓	<b>HOLIDAY INN TAGANSKI</b> ระดับ 4 ดาวหรือเทียบเท่า
4	สนามบินเซเรเมเตียโว - อนุสรณ์สถานอัลโยซา - คริสตจักรโดมทองคำ - อนุสรณ์สถานประกาศการ - ตามล่าหาแสงเหนือ	✓	✓	✓	<b>AZIMUT MURMANSK</b> ระดับ 4 ดาวหรือเทียบเท่า
5	ฟาร์มสุนัขไซบีเรียนฮัสกี้ - ขับรถสโนว์โมบิล - เมืองโลโวเซโร - หมู่บ้านซามิ - ตามล่าหาแสงเหนือ	✓	✓	✓	<b>AZIMUT MURMANSK</b> ระดับ 4 ดาวหรือเทียบเท่า
6	เรือตัดน้ำแข็งพลังงานนิวเคลียร์เลนิน - สนามบินเมอร์มรังส์ - เซนต์ปีเตอส์เบิร์ก	✓	✓	✓	<b>HOLIDAY INN MV</b> ระดับ 4 ดาวหรือเทียบเท่า
7	พระราชวังฤดูหนาว พิพิธภัณฑ์เฮอร์มิเทจ - พระราชวังแคทเธอริน - Outlet Village Pulkovo - สนามบินเซนต์ปีเตอส์เบิร์ก - สนามบินเทียนฝู เฉินตู	✓	✓	✈	-
8	สนามบินเทียนฝู เฉินตู - สนามบินสุวรรณภูมิ	✈	-	-	-

\*\* รายการทัวร์ข้างต้นอาจมีการสลับปรับเปลี่ยนเพื่อความเหมาะสม \*\*

กำหนดการเดินทาง พุศจิกายน 2567 – มีนาคม 2568

วันแรก สนามบินสุวรรณภูมิ – สนามบินเทียนฝู

09.30 น. พร้อมกันที่สนามบินสุวรรณภูมิ อาคารผู้โดยสารขาออก ชั้น 4 เคาน์เตอร์สายการบินเสฉวนแอร์ไลน์ **SICHAUN AIRLINES (3U)** เจ้าหน้าที่ของบริษัทฯ คอยอำนวยความสะดวกด้านสัมภาระและเอกสารการเดินทางแก่ท่าน

12.15 น. ออกเดินทางโดยเที่ยวบินที่ **3U 3938** บริการอาหารและเครื่องดื่ม  
หมายเหตุ การจัดที่นั่งของสายการบินเป็นระบบ Random ไม่สามารถเลือกที่นั่งล่วงหน้า อาจจะไม่ได้นั่งติดกัน หรือ นั่งคนละโซนซึ่งเป็นไปตามการจัดการและเงื่อนไขของสายการบิน

**\*\*\*เที่ยวบินหรือเวลาอาจมีการเปลี่ยนแปลง ทั้งนี้ขึ้นอยู่กับสายการบินเป็นผู้กำหนด\*\*\***

ขอสงวนสิทธิ์ในการเลือกที่นั่งบน เครื่องบิน เนื่องจากเป็นตัวสุ่ม การจัดที่นั่งจะเป็นระบบ RANDOM ที่นั่ง อาจจะไม่ได้นั่งติดกัน ทางบริษัทไม่สามารถเข้าไปแทรกแซงได้ ซึ่งเป็นไปตามเงื่อนไขของสายการบินเป็นผู้

กำหนด



四川航空  
SICHUAN AIRLINES

16.15 น. เดินทางถึงท่าอากาศยานเทียนฝู นครเฉิงตู (เวลาท้องถิ่นเร็วกว่าประเทศไทย 1 ชั่วโมง) เมืองเอกของมณฑลเสฉวน มณฑลแห่งนี้มีแม่น้ำ 4 สายไหลผ่าน จึงได้ชื่อว่า **เสฉวน** (Si Chuan) เป็นพื้นที่ที่อุดมสมบูรณ์จนได้รับฉายาว่าเป็น **เมืองแห่งสรวงสวรรค์** และเป็นเมืองที่มีชื่อเสียงทางประวัติศาสตร์จากวรรณกรรมจีนเรื่องสามก๊ก หลังผ่านพิธีการตรวจเอกสารการเข้าเมืองแล้ว.....นำท่านไปยังโรงแรมที่พัก

**\*\*\*\*ค่าคืนนี้สายการบินเป็นผู้ดำเนินการเรื่องที่พัก และรถรับส่งจากสนามบิน \*\*\*\***

ค่ำ

📍 รับประทานอาหารค่ำ ณ ภัตตาคารในสนามบิน

ที่พัก **TIANFU GUOJI HOTEL** ระดับ 4 ดาวหรือเทียบเท่า



วันที่สอง      **เจินตู – ถนนควานไจ้เซียงจื่อ – POPMART – ทำอากาศยานนานาชาติเซเหมเตียโว**  
📍 (B/L/D)

เช้า

📍 บริการอาหารเช้า ณ ห้องอาหารของโรงแรม

นำท่านเที่ยวชม **ถนนควานไจ้เซียงจื่อ** (Kuanzhai Xiangzi) หรือ **ถนนชอยกวางฮอยแคบ** ถนนคนเดินที่มีร้านค้าเล็กๆ ตั้งเรียงรายตามตรอกชอย ให้ท่านได้เดินเที่ยวชมอย่างเพลิดเพลิน ทั้งร้านหนังสือ, ร้านชา-กาแฟ, บาร์, เสื้อผ้า และ Popmart ถนนคนเดินมีชอย 3 ชอยยาวประมาณ 400 เมตร เดิมที่เป็นถนนโบราณสร้างขึ้นในสมัยราชวงศ์ซิงชอยกวางเป็นที่อยู่ของผู้มีฐานะใช้รถม้าสัญจร ชอยจิ้งกวาง ส่วยชอยแคบใช้เป็นทางเดินสัญจรของคนทั่วไป ต่อมารัฐบาลได้ทำการปรับปรุงและซ่อมแซมอาคารใหม่ในสถาปัตยกรรมแบบจีนโบราณ แต่การตกแต่งภายในเป็นแบบสมัยใหม่





กลางวัน ๑๐๑ บริการอาหารกลางวัน ณ ภัตตาคาร

17.00 น. ออกเดินทางสู่เมืองมอสโกโดยเที่ยวบินที่ 3U 3887 บริการอาหารและเครื่องดื่ม

20.20 น. เดินทางถึงสนามบินท่าอากาศยานนานาชาติเชเรเมเตียโว เมืองมอสโก ประเทศ

รัสเซียนำทุกท่านเข้าสู่ที่พัก **HOLIDAY INN TAGANSKI** ระดับ 4 ดาว หรือเทียบเท่า



วันที่สาม

พระราชวังเครมลิน – พิพิธภัณฑ์อาร์เมอร์รี่แชมเบอร์ – จัตุรัสแดง –  
ห้างสรรพสินค้ากุม

๑๐๑ (B/L/D)

เช้า

๑๐๑ รับประทานอาหารเช้า ณ ห้องอาหารของโรงแรม

08.00 น. นำท่านชม **พระราชวังเครมลิน (Kremlin Palace)** สัญลักษณ์ของอดีตสหภาพโซเวียต อันเป็นจุดกำเนิดของประวัติศาสตร์รัสเซียที่มีมายาวนาน ที่นี่เปรียบเสมือนหัวใจของกรุงมอสโก ชาวรัสเซียเชื่อว่าที่นี่เป็นที่สถิตของพระเจ้าปัจจุบันเป็นพิพิธภัณฑ์ที่สำหรับการจัดประชุมของรัฐบาล และรับรองแขกระดับประเทศ



นำท่านชม **พิพิธภัณฑอาร์เมอร์รี่แชมเบอร์** ตั้งอยู่ในเขตพระราชวังเครมลิน  
สิ่งที่ไม่ควรพลาดชม ได้แก่ มงกุฎทองคำของราชวงศ์โมโนมาคจักรพรรดิคอนสแตนติน โมโน  
มาคใต้พระราชทานมงกุฎนี้ให้กับเจ้าชายวาเลดีมีร์โมโนมาค เมื่อราว 700 ปีเศษมาแล้ว โดย  
มงกุฎทำมาจากทองคำประดับด้วยขนเสือดุเชเบิล (Sable) และอัญมณีล้ำค่าต่างๆมากมาย

#### กลางวัน

#### ☉ รับประทานอาหารกลางวัน ณ ภัตตาคาร

นำท่านชม **จัตุรัสแดง (Red Square)** สถานที่กลางแจ้งสำคัญใจกลางเมืองมอสโก สร้างใน  
สมัยคริสต์ศตวรรษที่ 17 ที่เป็นศูนย์รวมเหตุการณ์สำคัญต่าง ๆ เช่น งานเทศกาลเฉลิมฉลอง  
หรือการประท้วงตั้งแต่อดีตจนถึงปัจจุบันและยังถือได้ว่าเป็นจัตุรัสที่มีความสวยงามมากที่สุด  
ในโลก และบริเวณโดยรอบ ยังประกอบไปด้วยสถานที่สำคัญของประเทศมากมาย อัน  
ได้แก่ **มหาวิหารเซนต์ บาซิล (Saint Basil's Cathedral)** ชมบริเวณด้านนอก ซึ่งเป็นสถานที่  
ที่ถูกยอมรับว่าสวยงามที่สุดในเมืองมอสโก จนได้รับการขนานนามว่า “โบสถ์ลูกกวาด”  
สร้างขึ้นด้วยศิลปะรัสเซียโบราณ ประกอบด้วยยอดโดม 9 ยอดสีฉูดฉาด โดยสถาปนิก ปอ  
สนิค ยาคอฟเลฟ ในสมัยพระเจ้าอีวานที่ 4 จอมโหด เพื่อเป็นอนุสรณ์สถานในการรบชนะ  
เหนือกองทัพมองโกลที่เมืองคาซาน และด้วยความสวยงามสดดงามวิจิตรบรรจงของวิหาร จึงทำ  
ให้เป็นที่พอพระทัยของพระเจ้าอีวานที่ 4 เป็นอย่างมาก จึงมีคำสั่งให้ปูนบำเหน็จแก่สถาปนิก  
ด้วยการควักลูกตาทั้งสองข้างทิ้งเสีย เพื่อไม่ให้สถาปนิกผู้นี้สามารถสร้างสิ่งสวยงามกว่านี้ได้  
อีก การกระทำของพระองค์ในครั้งนั้น ส่งผลให้ทุกคนขนานนามว่า “พระเจ้าอีวานจอมโหด”  
(Ivan the terrible)



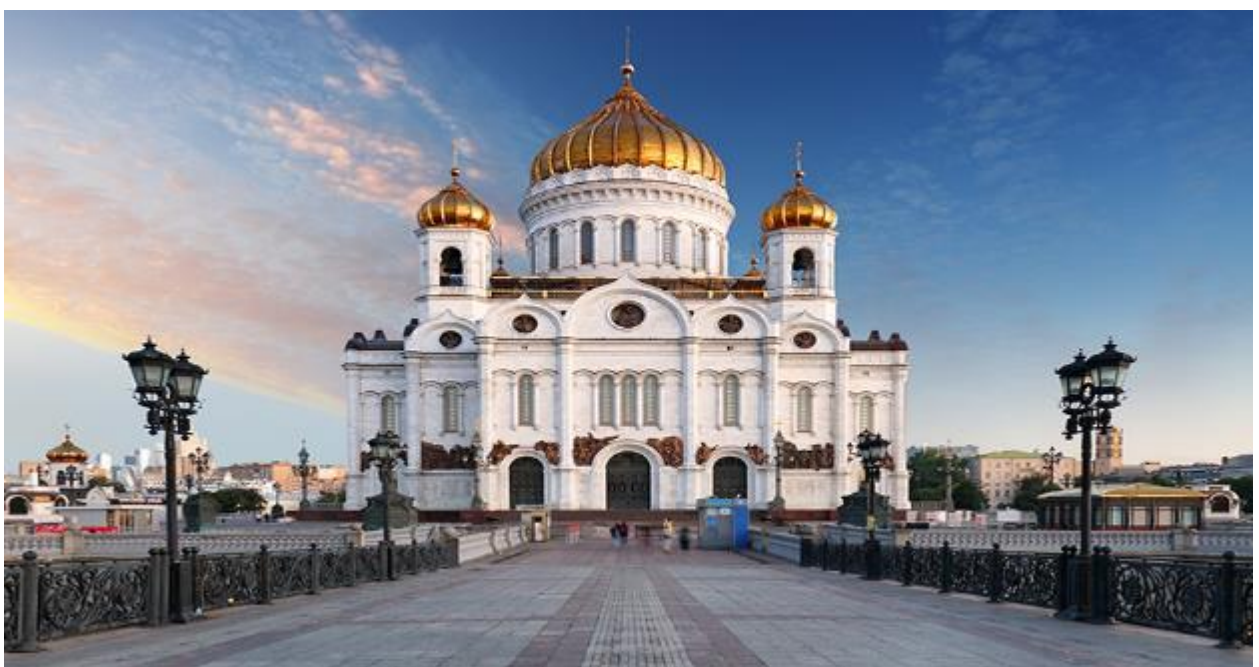
นำท่านช้อปปิ้งที่ **ห้างสรรพสินค้ากุ่ม (GUM Department store)** สถาปัตยกรรมที่เก่าแก่ของ  
เมืองมอสโก สร้างในปี ค.ศ.1895 ปัจจุบันเป็นห้างสรรพสินค้าชั้นนำจำหน่ายสินค้าแบรนด์  
เนม เสื้อผ้า เครื่องสำอาง น้ำหอม แบรินดัดที่มีชื่อเสียงที่เป็นรุ่นล่าสุด .....จากนั้น นำท่านสู่



**Zaryadye Park** สวนสาธารณะขนาดใหญ่แห่งใหม่ของเมืองมอสโก สวนแห่งนี้มีพื้นที่ใช้สอยมากมายถึง 10 เฮคเตอร์ สร้างเสร็จในปี 2017 และเปิดตัวในวันเดียวกับการจัดฉลองครบรอบ 870 ปี ของกรุงมอสโก ภายในสวนประกอบไปด้วย คอนเสิร์ตฮอลล์ สวนสาธารณะหลากหลายโซน และจุดไฮไลท์ คือ สะพานลอยฟ้ารูปตัววี ถูกออกแบบให้สะพานยื่นออกมาจากแม่น้ำประมาณ 70 เมตร ให้ความรู้สึกเหมือนเดินอยู่บนน้ำ ท่านจะเห็นวิวแม่น้ำ Moskva ได้อย่างใกล้ชิด



จากนั้นนำท่านชม **มหาวิหารเซนต์เดอซาเวียร์ หรือ มหาวิหารโตมทอง (St.Saviour Cathedral)** บริเวณด้านนอก เป็นวิหารที่ใหญ่ที่สุดในรัสเซียและสูงที่สุดในโลก โดยมหาวิหารเซนต์เดอซาเวียร์ใช้เวลาก่อสร้างนานถึง 45 ปี เคยสั่งให้ทุบทำลายมหาวิหารแห่งนี้ จนกระทั่งได้มีการบูรณะขึ้นมาอีกครั้งหนึ่งด้วยเงินบริจาคและความศรัทธาของผู้คน มหาวิหารโตมทองแห่งนี้จึงกลายเป็นสถานที่ศักดิ์สิทธิ์ในการประกอบพิธีกรรมที่สำคัญระดับชาติทางศาสนา





ค่ำ

📍 รับประทานอาหารค่ำ ณ ห้องอาหารของโรงแรม

นำทุกท่านเข้าสู่ที่พัก **HOLIDAY INN TAGANSKI** ระดับ 4 ดาว หรือเทียบเท่า

วันที่สี่

สนามบินเซเรเมเตียโว – อนุสรณ์สถานอัลโยซา – คริสตจักรโดมทองคำ

-อนุสรณ์สถานประภาคาร - ตามล่าหาแสงเหนือ

📍 (B/L/D)

เช้า

📍 รับประทานอาหารเช้า ณ ห้องอาหารของโรงแรม

07.30 น. เดินทางสู่ สนามบินเซเรเมเตียโว เมืองมอสโก

11.20 น. ออกเดินทางสู่เมืองมูร์มันสค์ สายการบินภายในประเทศ **เที่ยวบินที่ SU 1320** \*\*น้ำหนักกระเป๋าสายการบินภายใน 23 กก. โดยท่านต้องคำนวณน้ำหนักกระเป๋าสำหรับการเดินทาง หากน้ำหนักเกินทางสายการบินจะมีการเรียกเก็บค่าน้ำหนักเพิ่มเติม (สายการบินและเวลาทางบริษัทอาจมีการเปลี่ยนแปลงให้เหมาะสมกับช่วงวันเวลา และสภาพอากาศ)

14.00 น. เดินทางถึงเมืองมูร์มันสค์ ตั้งอยู่บริเวณอ่าวโคล่า Kola Bay โดยมีแหลมโคล่า ยื่นไปในทางด้านทิศเหนือติดกับประเทศนอร์เวย์ ทางด้านตะวันตกติดกับประเทศฟินแลนด์

กลางวัน

📍 รับประทานอาหารกลางวัน ณ ภัตตาคาร

นำทุกท่านเดินทางสู่ **อนุสาวรีย์ผู้กล้า (ALESHA MONUMENT)** อนุสาวรีย์แห่งนี้ได้ถูกสร้างขึ้นเมื่อวันที่ 19 ตุลาคม ค.ศ.1974 ถือเป็นวันครบรอบ 30 ปี ต่อการพ่ายแพ้ของกองทัพเยอรมันในแถบอาร์กติก เป็นรูปปั้นทหารในเสื้อคลุมที่มีปืนไรเฟิลสะพายไหล่ ความสูงของฐานคือ 7 เมตร รูปปั้นสูง 35.5 เมตร ถือเป็นรูปปั้นที่สูงเป็นอันดับสองของรัสเซีย น้ำหนักรวมประมาณ 5,000 ตัน



จากนั้นเดินทางสู่ **คริสตจักรโดมทองคำ (CHURCH OF THE SAVIOR ON WATERS)** โบสถ์แห่งนี้สร้างขึ้นในปี ค.ศ. 2002 เกิดจากการร่วมบริจาคของชาวเมืองซึ่งต้องการเป็นส่วนหนึ่งของอนุสรณ์สถานที่อุทิศให้กับคณะของลูกเรือชาวมูร์มันสค์ ที่เสียชีวิตในเหตุการณ์เรือดำน้ำ

ระเบิด ซึ่งลูกเรือทั้งหมด 118 คนเสียชีวิตในปี 2000 ในระหว่างการฝึกปฏิบัติการทางทะเล  
ในทะเลเรนท์

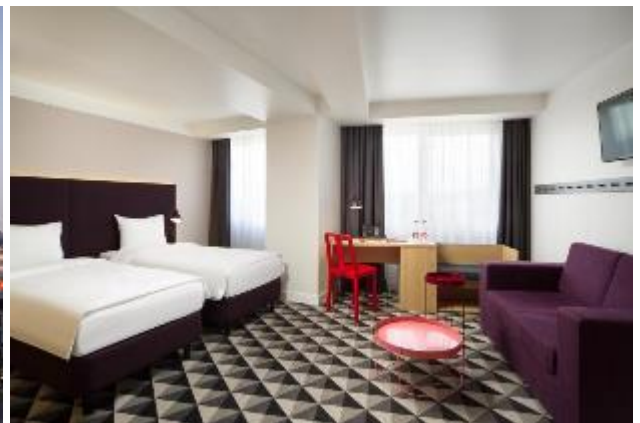


นำท่านชม **อนุสรณ์สถานประภาคาร (LIGHTHOUSE MEMORIAL)** สร้างขึ้นในมูร์มันส์ค  
Murmansk ในปี 2545 สถานที่แห่งนี้ได้กลายเป็นสัญลักษณ์หนึ่งในสถานที่ท่องเที่ยวสำคัญ  
.... อาคารอันงดงามแห่งนี้ตั้งอยู่ใกล้หน้า แม้ว่าจะเป็นน้ำจืดก็ตาม บนชายฝั่งของทะเลสาบ  
Semenov ประภาคารเป็นเครื่องเตือนใจถึงชีวิตอันสงบสุขบนชายหาดและวันเวลาแห่งการรอ  
คอยสำหรับผู้ที่ไม่มียานกลับมาจากการแล่นเรือใบ หอคอยของประภาคารซึ่งมีความสูงไม่ถึง  
18 ม. คือ "ห้องโถงแห่งความทรงจำ" ช่างใหม่แผ่นป้ายอนุสรณ์และหนังสือรายชื่อทหารเรือ  
และพลเรือนทุกคนที่เสียชีวิตในยามสงบ นอกจากตัวหอคอยแล้ว คอมเพล็กซ์อนุสรณ์ยัง  
รวมถึงชิ้นส่วนของโรงจอดรถของเรือดำน้ำเคิร์สต์ที่เสียชีวิตอย่างอนาถ ถัดจากสัญลักษณ์แห่ง  
ความทรงจำและความเศร้าโศกนี้คือป้ายอนุสรณ์ที่มีชื่อของเรือดำน้ำที่เสียชีวิตในยามสงบ

คำ

📍 รับประทานอาหารค่ำ ณ ภัตตาคาร

นำท่านเดินทางเข้าสู่ที่พัก **AZIMUT HOTEL @ MURMANSK** หรือเทียบเท่า





(21.00 – 01.00) นำท่าน ตามล่าหาแสงเหนือในคืนแรก หรือ แสงออโรรา AURORA LIGHT ซึ่งเป็นปรากฏการณ์ทางธรรมชาติ ที่จะปรากฏในช่วงตอนกลางคืน และในช่วงหน้าหนาว เท่านั้น

**\*\*\* ทั้งนี้ปรากฏการณ์ออโรราแสงเหนือนี้ เป็นปรากฏการณ์ทางธรรมชาติ ไม่สามารถกำหนดล่วงหน้าได้ การจะได้พบเห็นแสงเหนือจึงไม่สามารถยืนยันได้ว่าจะเห็นหรือไม่ขึ้นอยู่กับสภาพอากาศ และความปลอดภัยของท้องฟ้าในเวลานั้น ผู้เดินทางต้องยอมรับเงื่อนไขหากเกิดกรณีที่ไม่ได้พบเห็นแสงเหนือนี้ด้วย \*\*\***



จนสมควรแก่เวลา นำท่านเดินทางกลับสู่โรงแรม

วันที่ห้า

ฟาร์มสุนัขไซบีเรียนฮัสกี้ – ขับรถสโนว์โมบิล – เมืองโลโวเซโร่ – หมู่บ้านซามิ  
- ตามล่าหาแสงเหนือ

📍 (B/L/D)

เช้า

📍 รับประทานอาหารเช้า ณ ห้องอาหารของโรงแรม

นำท่านเดินทางสู่ **เมืองโลโวเซโร่ (Lovozero)** เพื่อเดินทางสู่ **หมู่บ้านซามิ (Sami Village)** ณ หมู่บ้านชาวพื้นเมืองซามินี้ ท่านจะได้สัมผัสถึงวิถีชีวิต ศิลปะวัฒนธรรม ประเพณี และการแต่งกายของชาวพื้นเมืองซามิที่ใช้ชีวิตอาศัยอยู่ตั้งแต่บรรพบุรุษในแถบตอนเหนือของคาบสมุทรโคลาและคาบสมุทรสแกนดิเนเวีย โดยสืบสานวิถีชีวิตดั้งเดิม ภายในหมู่บ้านซามิมีกิจกรรมพื้นเมืองมากมายให้ท่านได้เปิดประสบการณ์



นำท่านชม **กวางเรนเดียร์ (Reindeer)** สัมผัสกับพาหนะสำคัญของคุณลุงซานต้าที่ใช้เทียมเลื่อนหิมะ โดยท่านสามารถให้อาหารกวางเรนเดียร์ได้

กลางวัน

🕒 รับประทานอาหารพื้นเมือง ณ หมู่บ้านซามิ

เดินทางกลับสู่เมือง มูร์มันส์ค์

ค่ำ

🕒 รับประทานอาหารพื้นเมือง ณ ภัตตาคาร

นำท่านเดินทางเข้าสู่ที่พัก **AZIMUT HOTEL @ MURMANSK** หรือเทียบเท่า



(21.00 – 01.00) นำท่าน ตามล่าหาแสงเหนือในคืนแรก หรือ แสงออโรรา AURORA LIGHT ซึ่งเป็นปรากฏการณ์ทางธรรมชาติ ที่จะปรากฏนั้นในช่วงตอนกลางคืน และในช่วงหน้าหนาวเท่านั้น

**\*\*\* ทั้งนี้ปรากฏการณ์ออโรราแสงเหนือนี้ เป็นปรากฏการณ์ทางธรรมชาติ ไม่สามารถกำหนดล่วงหน้าได้ การจะได้พบเห็นแสงเหนือจึงไม่สามารถยืนยันได้ว่าจะเห็นหรือไม่ขึ้นอยู่กับสภาพอากาศ และความปลอดโปร่งของท้องฟ้าในเวลานั้น ผู้เดินทางต้องยอมรับเงื่อนไขหากเกิดกรณีที่มิได้พบเห็นแสงเหนือนี้ด้วย \*\*\***

จนสมควรแก่เวลา นำท่านเดินทางกลับสู่โรงแรม



วันที่หก

เรือตัดน้ำแข็งพลังงานนิวเคลียร์เลนิน – สนามบินมูร์มันสค์ – เซนต์ปีเตอส์เบิร์ก

๑๑ (B/L/D)

เช้า

๑๑ รับประทานอาหารเช้า ณ ห้องอาหารของโรงแรม

นำท่านชม **พิพิธภัณฑ์เรือตัดน้ำแข็งพลังงานนิวเคลียร์ (atomic ice-breaker lenin)** ซึ่งเป็นเรือทำลายน้ำแข็งพลังนิวเคลียร์รุ่นแรก เปิดตัวเมื่อปีค.ศ. 1957 และได้ปลดประจำการแล้ว ปัจจุบันจอดเทียบท่าเป็นพิพิธภัณฑ์ให้นักท่องเที่ยวได้เข้าชม ในอดีตเรือลำนี้ใช้ตัดน้ำแข็งเพื่อเปิดทาง น้ำแข็งให้เรือเดินสมุทรในการขนส่งสินค้า โดยในปัจจุบันรัสเซียยังมีเรือตัดน้ำแข็งที่ยังคงปฏิบัติการตัดน้ำแข็งอยู่หลายลำ



กลางวัน

๑๑ รับประทานอาหารกลางวัน ณ ภัตตาคาร

.....

นำท่านเดินทางไปสนามบินนานาชาติเซเรเมเตียโว

16.30 น.

นำท่านออกเดินทางกลับเมืองเซนต์ปีเตอส์เบิร์ก โดยสายการบิน.....

(ใช้เวลาเดินทางประมาณ 2 ชั่วโมง 35 นาที)

19.00 น.

เดินทางถึงสนามบินสนามบินพูลโคโว รับกระเป๋าสัมภาระเรียบร้อยแล้ว นำทุกท่านไปยังภัตตาคาร

ค่ำ

๑๑ รับประทานอาหารค่ำ ณ ภัตตาคาร

นำท่านเดินทางเข้าสู่โรงแรมที่พัก **HOLIDAY INN MV** ระดับ 4 ดาว หรือเทียบเท่า



วันที่เจ็ด

พระราชวังฤดู – พิพิธภัณฑ์เซอร์มิเทจ – พระราชวังแคทเธอริน – Outlet Village Pulkovo  
– สนามบินเซนต์ปีเตอร์สเบิร์ก – สนามบินเทียนฝู เฉินตู ๑๐ (B/L/D)

เช้า

๑๐ รับประทานอาหารเช้า ณ ห้องอาหารของโรงแรม

นำท่านเข้าชม **พระราชวังฤดูหนาว** สร้างตั้งแต่ปี ค.ศ. 1732 และเพื่อแสดงถึงอำนาจและความยิ่งใหญ่ของรัสเซียจึงได้ สร้างให้มีขนาดใหญ่และตกแต่งอย่างงดงามในสไตล์บารอก เป็นพระราชวังที่มีเอกลักษณ์ด้วยสีเขียวขาว ด้านหน้าอาคารมีความยาวถึง 250 เมตร มีห้องรวมแล้ว กว่า 1,500 ห้อง ปัจจุบันพระราชวังฤดูหนาวแห่งนี้ได้เปิด ให้เข้าชมภายในได้ส่วนที่เป็น **พิพิธภัณฑ์เซอร์มิเทจ** ภายในมีการจัดแสดงสมบัติล้ำค่าของราชวงศ์แห่งรัสเซีย เก็บงานศิลปะระดับบันลือโลกซึ่งมีมากถึงกว่า 3,000,000 ชิ้น ทั้งงานเขียน งานปั้น งานแกะสลัก หลายชิ้นเป็นของเก่า ตั้งแต่ยุคอียิปต์โบราณไล่มาจนถึงช่วงต้นศตวรรษที่ 20 และยังมีหนังสือเก่าอีกหลายหมื่นเล่มซึ่งมีคุณค่าทาง ประวัติศาสตร์อย่างที่สุด ผลงานจากศิลปินชื่อดังระดับโลกไม่ว่าจะเป็น ไมเคิล แองเจโล, ลีโอนาร์โด ดา วินชี, แวน โก๊ะ ก็สามารถหาชมได้ที่พิพิธภัณฑ์แห่งนี้ **(ในกรณีที่พระราชวังปิด หรือมีเหตุสุดวิสัยที่ทำให้ไม่สามารถเข้าชมได้ทางบริษัทฯ ขอปรับเปลี่ยนโปรแกรมให้ท่านตามความเหมาะสม โดยไม่ต้องแจ้งให้ทราบล่วงหน้า)**





กลางวัน

### 📍 รับประทานอาหารกลางวัน ณ ภัตตาคาร

นำท่านเดินทางสู่ **พระราชวังแคทเธอรีน (Catherine Palace)** ได้ชื่อว่าเป็นพระราชวังฤดูร้อนที่งดงามและมีชื่อเสียง มากแห่งหนึ่งของโลก สร้างขึ้นสมัยพระเจ้าปีเตอร์มหาราช เพื่อเป็นที่พักผ่อนในฤดูร้อนของพระมหากษัตริย์คือ พระนางแคทเธอรีนที่ 1 มีสวนแห่งความสุขความทรงจำและห้องภาพต่าง ๆ ด้วยศิลปะคลาสสิก มองด้านนอก พระราชวังนี้มีรูปทรงตึกคล้ายพระราชวังฤดูหนาวของเมืองเซนต์ปีเตอร์เบิร์ก แต่ภายในเน้นตกแต่งประดับประดา ผนังห้องด้วยลายปูนปั้นต่าง ๆ เพดานเขียนภาพแฟรสโกอย่างสวยงามทุกภาพ มีจุดเด่นอยู่ที่อาคารสีฟ้าที่มีโดมสี ทองส่องประกายอยู่บนยอดเล่นแสงพระอาทิตย์ และที่พลาดไม่ได้คือในส่วนของห้องอำพัน (Amber) ห้องนี้ได้รับ การตกแต่งอย่างสวยงาม ตั้งแต่ผนังถึงเพดานทำด้วยอำพันทั้งหมดเลย ตกแต่งด้วยทองคำเปลว และกระจกอย่าง วิจิตรงดงาม (ในกรณีที่พระราชวังปิด หรือมีเหตุสุดวิสัยที่ทำให้ไม่สามารถเข้าชมได้ ทางบริษัทฯ ขอปรับเปลี่ยน โปรแกรมให้ท่านตามความเหมาะสม โดยไม่ต้องแจ้งให้ทราบล่วงหน้า)



จากนั้นนำทุกท่านช้อปปิ้ง ณ **Outlet Village Pulkovo** สถาปัตยกรรมของ Outlet Village Pulkovo ได้รับแรงบันดาลใจจากสไตล์คลาสสิกของยุโรปและรัสเซีย เป็นแหล่งช้อปปิ้งกลางแจ้งที่มีจัตุรัสที่สวยงามและถนนที่แสนอบอุ่น ซึ่งแบรนด์หรูและแบรนด์พรีเมียมนำเสนอคอลเลกชันของฤดูกาลก่อนๆ พร้อมส่วนลด 30% ถึง 70% ตลอดทั้งปี



ได้เวลาอันสมควรนำทุกท่านเดินทางสู่สนามบินพูลโคโว  
 20.20 น. ออกเดินทางกลับสู่ไปยังสนามบินเทียนฝู นครเจินตู โดยเที่ยวบินที่ 3U 3816  
 บริการอาหารและเครื่องดื่ม

**วันที่แปด      สนามบินเทียนฝู – สนามบินสุวรรณภูมิ**

11.30 น.      เดินทางถึงสนามบินเทียนฝู นครเจินตู แวะพักรอเปลี่ยนเครื่องกลับ  
 14.40 น.      ออกเดินทางกลับโดยเที่ยวบินที่ 3U 3935 บริการอาหารและเครื่องดื่ม  
 17.00 น.      เดินทางถึงสนามบินสุวรรณภูมิกรุงเทพฯโดยสวัสดิภาพ

\*\*\*\*\*



### อัตรานี้รวม

1. ตัวเครื่องบิน เส้นทาง กรุงเทพฯ-ฉินตู-มอสโก-เซนต์ปีเตอส์เบิร์ก -กรุงเทพฯ
2. **\*\*กระเป๋าสัมภาระ 1 ใบ น้ำหนักไม่เกิน 23 กก.และ กระเป๋าถือขึ้นเครื่องบิน 1 ใบน้ำหนักไม่เกิน 7 กก.\*\***
3. ที่พักโรงแรมตามรายการ ที่พักห้องละ 2-3 ท่าน
4. อาหารตามที่ระบุในรายการ (สงวนสิทธิ์ในการสลับมือหรือเปลี่ยนแปลงเมนูตามสถานการณ์)
5. ค่ารถโค้ชนำเที่ยวตามที่ระบุในรายการ
6. ค่าธรรมเนียมเข้าชมสถานที่
7. ค่าน้ำดื่มบนรถวันละ 1 ขวด/ท่าน
8. ตัวเครื่องบินภายในประเทศรัสเซีย SVO – MMK – LED
9. **ค่าประกันภัยอุบัติเหตุระหว่างการเดินทางวงเงิน 1 ล้านบาท (เงื่อนไขเป็นไปตามกรมธรรม์)**

### อัตรานี้ไม่รวม

1. ค่าใช้จ่ายส่วนตัว เช่น อาหารและเครื่องดื่มที่สั่งเพิ่มพิเศษ, โทรศัพท์, โทรสาร, อินเทอร์เน็ต, มินิบาร์ และอื่นๆที่ไม่ได้ระบุในรายการ
2. **ค่าทิปไกด์ท้องถิ่น, คนขับรถ และหัวหน้าทัวร์ ท่านละ 70USD ตลอดทั้งโปรแกรม**
3. ค่าส่วนต่างน้ำหนักกระเป๋าสัมภาระเกิน 23 กก.
4. ค่าภาษีมูลค่าเพิ่ม 7% และ ภาษีบริการ 3%(กรณีนิติบุคคล)
5. ค่าใช้จ่ายอันเกิดจากความล่าช้าของสายการบิน, อุบัติภัยทางธรรมชาติ, การประท้วง, การก่อการจลาจล, การนัดหยุดงาน, ซึ่งอยู่เหนือความควบคุมของบริษัท
6. ค่าใช้จ่ายอันเกิดจากการถูกปฏิเสธไม่ให้ออก และเข้าเมืองจากเจ้าหน้าที่ตรวจคนเข้าเมือง เจ้าหน้าที่กรมแรงงานทั้งในประเทศไทย และต่างประเทศ ซึ่งอยู่นอกเหนือความควบคุมของบริษัท

### เงื่อนไขการจอง

1. กรุณาวางเงินมัดจำท่านละ 20,000 บาท ภายใน 3 วันหลังการจอง
2. ค่าทัวร์ส่วนที่เหลือชำระ 30 วันก่อนเดินทาง (นับรวมวันเสาร์และวันอาทิตย์)
3. กรณีจองน้อยกว่าวันเดินทาง 30 วัน บริษัท ขอสงวนสิทธิ์เก็บค่าทัวร์เต็มจำนวนในวันที่จองเท่านั้น
4. กรณีที่ท่านชำระค่าทัวร์ทั้งหมดแล้ว หรือบางส่วนบริษัท ถือว่าท่านได้ยอมรับเงื่อนไขและข้อตกลงต่าง ๆ ที่ได้ระบุไว้ทั้งหมดนี้แล้ว

### เงื่อนไขการยกเลิกการเดินทาง

1. แจ้งยกเลิกก่อนการเดินทางล่วงหน้า 30 วันขึ้นไป (นับรวมเสาร์-อาทิตย์) ก่อนวันนำเที่ยว คืนเงินทั้งหมดที่เหลือหลังหักค่าใช้จ่ายที่เกิดขึ้นจริง เช่นค่าวีซ่า ค่ามัดจำบัตรโดยสารของสายการบิน และค่าใช้จ่ายที่จำเป็นอื่นๆ

2. แจ้งยกเลิกก่อนการเดินทาง 15-29 วันก่อนวันนำเที่ยว คืนเงิน 50 %ของค่าทัวร์ ในทุกรณี
3. แจ้งยกเลิกก่อนเดินทาง 0-14 วัน วันก่อนวันนำเที่ยว ขอสงวนสิทธิ์เก็บเงินค่าทัวร์ทั้งหมดในทุกรณี

### เงื่อนไขการออกเดินทาง

1. **คณะเดินทางจำเป็นต้องมี 20 ท่าน** หากต่ำกว่ากำหนด คณะจะไม่สามารถเดินทางได้ แต่หากผู้เดินทางทุกท่านยินดีที่จะชำระค่าบริการเพิ่มเพื่อให้คณะออกเดินทางได้ ทางบริษัทยินดีที่จะประสานงาน เพื่อให้ทุกท่านเดินทางตามความประสงค์ต่อไป และทางบริษัทขอสงวนสิทธิ์ในการงดออกเดินทาง หรือ เลื่อนการเดินทางไปในพีเรียดวันอื่นต่อไป โดยทางบริษัทฯ จะแจ้งให้ท่านทราบล่วงหน้าอย่างน้อย 10 วันก่อนเดินทางเพื่อวางแผนการเดินทางใหม่อีกครั้ง ทั้งนี้ กรุณาอย่าเพิ่งคอนเฟิร์มกลางาน
2. บริษัทขอสงวนสิทธิ์ในการเก็บค่าใช้จ่ายทั้งหมด กรณีที่ท่านยกเลิกการเดินทางและมีผลให้คณะเดินทางไม่ครบตามจำนวนที่บริษัท กำหนดไว้ (20 ท่าน)เนื่องจากเกิดความเสียหายต่อทางบริษัท และผู้เดินทางคนอื่นๆ ในคณะเดียวกัน บริษัทต้องนำไปชำระค่าเสียหายต่างๆจากการยกเลิกของท่าน

### เงื่อนไขอื่นๆ

1. รายการและราคาสามารถเปลี่ยนแปลงได้ตามเหมาะสมโดยไม่ต้องแจ้งให้ทราบล่วงหน้าขึ้นอยู่กับประกาศเปลี่ยนแปลงราคาของสายการบินและอัตราแลกเปลี่ยน
2. หากท่านถูกปฏิเสธการเข้า - ออกเมืองด้วยเหตุผลทางการเมือง หรือเหตุผลใดๆก็ตาม ซึ่งอยู่นอกเหนือความรับผิดชอบของบริษัทฯ บริษัทฯไม่คืนเงิน และไม่มีการจ่ายค่าชดเชยให้แก่ท่าน ไม่ว่ากรณีใดๆ (ไม่ว่าทั้งหมดหรือบางส่วน) รวมทั้งเหตุสุดวิสัย เช่น ภัยธรรมชาติต่างๆ การนัดหยุดงาน, การสไตรค์, ปัญหาอันเนื่องมาจากสุขภาพส่วนบุคคล, ปัญหาความล่าช้าของสายการบิน, การยกเลิกเที่ยวบินหรือการเปลี่ยนแปลงเที่ยวบินอันเนื่องมาจากสายการบิน
3. ค่าบริการที่ท่านชำระเป็นการชำระแบบเหมาขาด และบริษัทได้ชำระให้กับตัวแทนแต่ละแห่งแบบเหมาขาดเช่นกัน หากท่านมีได้ท่องเที่ยวตามรายการ หรือไม่ใช้บริการส่วนหนึ่งส่วนใด ท่านจะขอค่าบริการคืนไม่ได้
4. **กรุ๊ปที่เดินทางช่วงหน้าเทศกาลที่ต้องการรันเต็มมัดจำกับสายการบิน หรือผ่านตัวแทนทั้งในและต่างประเทศ รวมไปถึงเที่ยวบินพิเศษ Charter flight, Extra flight จะไม่มีการคืนเงินมัดจำหรือเงินค่าทัวร์ทั้งหมด**
5. สำหรับท่านที่จะออกตัวเครื่องบินภายในประเทศ, ตั๋วรถไฟ, ตั๋วรถทัวร์ กรุณาสอบถามเจ้าหน้าที่ทุกครั้งก่อนทำการออกตัว เพื่อยืนยันว่าทัวร์คณะที่ท่านจองไว้สามารถออกเดินทางได้หรือไม่ หรือสายการบินมีการปรับเปลี่ยนเที่ยวบิน หรือเวลาบินหรือไม่ หากท่านออกบัตรโดยสารโดยไม่ได้รับการยืนยันจากบริษัทฯ แล้วปรากฏว่าทัวร์คณะนั้นยกเลิก หรือสายการบินเปลี่ยนแปลงเวลาบิน และ

เที่ยวบิน บริษัทฯไม่รับผิดชอบค่าใช้จ่ายใดๆ เพราะถือว่าท่านได้ยอมรับเงื่อนไขดังกล่าวแล้ว

6. กรุณาตรวจสอบพาสปอร์ตของท่านก่อนออกเดินทางทุกครั้งว่า หนังสือเดินทางต้องไม่มีการชำรุด เปียกน้ำ การขีดเขียนรูปต่างๆ หรือมีตราประทับลวดลายการ์ตูน ที่ไม่ใช่การประทับตราอย่างเป็นทางการของประเทศนั้นๆ หากเจ้าหน้าที่ตรวจคนเข้าเมืองปฏิเสธการเข้าหรือ ออกเมืองของท่าน ทางบริษัทฯไม่รับผิดชอบใดๆทั้งสิ้น
7. กรณีที่มี “คดีความ” ที่ไม่อนุญาตให้เดินทางออกนอกประเทศได้ กรุณาตรวจสอบก่อนการจองตั๋วว่า ท่านสามารถเดินทางออกประเทศได้หรือไม่ ซึ่งเป็นสิ่งที่อยู่นอกเหนือการควบคุมของบริษัทฯ ถ้าไม่สามารถเดินทางได้ ทางบริษัทฯไม่ขอรับผิดชอบใดๆทั้งสิ้น
8. กรณีหญิงตั้งครรภ์ เดินทาง ท่านต้องมีใบรับรองแพทย์ระบุชัดเจนว่าสามารถเดินทางออกนอกประเทศได้ รวมถึงอายุครรภ์ที่ชัดเจน ซึ่งเป็นสิ่งที่อยู่นอกเหนือการควบคุมของบริษัทฯ ทางบริษัทฯไม่ขอรับผิดชอบใดๆทั้งสิ้น
9. **เมื่อท่านตกลงชำระเงินมัดจำหรือค่าทัวร์ทั้งหมดกับทางบริษัทฯ แล้วทางบริษัทฯจะถือว่าท่านได้ยอมรับเงื่อนไขและข้อตกลงต่างๆ ทั้งหมด**

#### **ข้อมูลเพิ่มเติมเรื่องตัวเครื่องบิน**

1. ในการเดินทางเป็นหมู่คณะ ผู้โดยสารจะต้องเดินทางไป-กลับพร้อมกัน หากต้องการเคลื่อนวันเดินทางกลับ ท่านจะต้องชำระค่าใช้จ่ายส่วนต่างที่สายการบิน และบริษัทฯทัวร์เรียกเก็บ
2. การจัดที่นั่งของกลุ่ม เป็นไปโดยสายการบินเป็นผู้กำหนด ซึ่งทางบริษัทฯ ไม่สามารถเข้าไปแทรกแซงได้
3. ในกรณียกเลิกการเดินทาง และได้ดำเนินการ ออกตัวเครื่องบินไปแล้ว (กรณีที่ตัวสามารถทำ REFUNDได้) ผู้เดินทางต้องรอ REFUND ตามระบบของสายการบินเท่านั้น

#### **ข้อมูลเพิ่มเติมเรื่องโรงแรมที่พัก**

1. เนื่องจากการวางแผนห้องพักของแต่ละโรงแรมแตกต่างกัน จึงอาจทำให้ห้องพักแบบห้องเดี่ยว (Single) และห้องคู่ (Twin/Double) และห้องพักแบบ 3 ท่าน (Triple Room) ห้องพักอาจจะไม่ติดกัน
2. กรณีที่มีงานจัดประชุมนานาชาติ (Trade Fair) หรือเทศกาล เป็นผลให้ค่าโรงแรมสูงขึ้นมากและห้องพักอาจเต็ม บริษัทฯขอสงวนสิทธิ์ในการปรับเปลี่ยนเพื่อให้เกิดความเหมาะสม

#### **การเดินทางเป็นครอบครัว**

- หากท่านเดินทางเป็นครอบครัวใหญ่ หรือเดินทางพร้อมสมาชิกในครอบครัวที่ต้องได้รับการดูแลเป็นพิเศษ (Wheelchair), เด็ก, และผู้สูงอายุ มีโรคประจำตัว ไม่สะดวกในการเดินทางท่องเที่ยวติดต่อกัน ท่านและครอบครัวต้องให้การดูแลสมาชิกภายในครอบครัวของท่านเอง เนื่องจากการเดินทางเป็นหมู่คณะ หัวหน้าทัวร์มีความจำเป็นต้องดูแลคณะทัวร์ทั้งหมด



## **ความรับผิดชอบ**

- บริษัทเป็นเพียงตัวแทนการท่องเที่ยว สายการบิน และตัวแทนการท่องเที่ยวในต่างประเทศซึ่งไม่อาจรับผิดชอบต่อความเสียหายต่างๆ ที่อยู่เหนือการควบคุมของเจ้าหน้าที่บริษัทฯ อาทิ การนัดหยุดงาน การจลาจล เปลี่ยนแปลงเที่ยวบินหรือกำหนดเวลาในตารางบิน ภัยธรรมชาติ ฯลฯ หรือค่าใช้จ่ายเพิ่มเติมที่เกิดขึ้น ทั้งทางตรง หรือทางอ้อม เช่น การเจ็บป่วย การถูกทำร้าย การสูญหาย ความล่าช้า หรือ จากอุบัติเหตุต่างๆ ฯลฯ หรือต่อการตอบปฏิเสธการเข้าและออกเมืองของเจ้าหน้าที่ตรวจคนเข้า หรือออกเมือง อันเนื่องมาจากมีสิ่งผิดกฎหมาย หรือเอกสารการเดินทางไม่ถูกต้อง หรือการถูกปฏิเสธในกรณีอื่นๆ