



“ทราเวล สปรี”
License No. 11/06647



ลูกค้าติดต่อได้ 24 ชม.



@travelspree

02-106-2388
086-313-1989

www.travelspree.com

ติดตามโปรโมชั่น

2/188 ม.พฤษชาวิมล ถ.เพิ่มสิน ซอย 34 แขวงคลองถนน เขตสายไหม กทม 10220

คุนหมิง - ต้าหลี่ - ลี่เจียง - แซงกรีล่า (5 วันทัวร์) 中國東方航空 CHINA EASTERN



CB

บินจากเชียงใหม่

พิเศษ!
นั่งรถไฟความเร็วสูง

China
Best of
Rambles








Shangrila แซงกริลา

ดินแดนศักดิ์สิทธิ์แห่งเทพนิยาย 5 วัน

พิเศษ! ชมโชว์
Impression of Lijiang

ราคาพิเศษเริ่มต้นเพียง
25,900.-

中國東方航空
CHINA EASTERN

วันที่	กำหนดการ	เช้า	เที่ยง	เย็น	โรงแรม
1	เชียงใหม่ (ท่าอากาศยานเชียงใหม่) China Eastern MU9640 - คุณหมิง (ท่าอากาศยานนานาชาติคุนหมิง) - สวนน้ำตก คุณหมิง - ดำหนังกอง - ดำหลี่	×	×		DA LI HOTEL4* หรือเทียบเท่า
2	เมืองโบราณต้าหลี่ - เจดีย์สามองค์ - วัดเจ้าแม่กวนอิม - เมืองจงเตียน - แม่น้ำแยงซีเกียง - โบราณแซงกริลา				SHU JIN MU YUN HOTEL4* หรือเทียบเท่า
3	วัดชงจ้านหลิน - ซ่องแคบเสือกะโจน - ลี่เจียง - สระมิงกร - เมืองโบราณลี่เจียง				FENG HUANG YANG SHENG HOTEL4* หรือเทียบเท่า
4	อุทยานภูเขาหิมะมังกรหยก - ชมการแสดง "ความประทับใจแห่งลี่เจียง" - อุทยานน้ำหยก - ทะเลสาบไป๋สุยเหอ - เมืองเก๋าชู่เหอ				JIN JIANG HOTEL4* หรือเทียบเท่า
5	วัดหยวนทอง - ประตูม้าทองใต้หยก - คุนหมิง (ท่าอากาศยานนานาชาติคุนหมิง) China Eastern MU9619 - เชียงใหม่ (ท่าอากาศยานเชียงใหม่)			×	-

อาหารมือพิเศษ สุกี่แหลมอน อาหารกวางตุ้ง สุกี่เห็ด

ลงร้าน Shopping 2 ร้าน ร้านหยก บัวหิมะ

วันแรก

เชียงใหม่ – คุนหมิง - สวนน้ำตกคุนหมิง ตำนกทอง

(-/-/D)

07.00 น. พร้อมกันที่ **ท่าอากาศยานนานาชาติเชียงใหม่** โดยมีเจ้าหน้าที่บริษัทคอยให้การต้อนรับ และอำนวยความสะดวกในการเช็คอินด้านสัมภาระและเอกสารให้กับท่าน

10.05 น. เห็นฟ้าสูง **เมืองคุนหมิง** โดยสายการบิน **China Eastern** เที่ยวบินที่ **MU9620 (ไม่มีบริการอาหารบนเครื่อง)**

12.35 น. เดินทางถึง **เมืองคุนหมิง** หลังผ่านพิธีการตรวจคนเข้าเมืองพร้อมรับกระเป๋าสัมภาระเรียบร้อยแล้ว นำท่านเดินทางสู่ **น้ำตกคุนหมิง** เป็นสถานที่ท่องเที่ยวแห่งใหม่และเป็นที่พักผ่อนหย่อนใจยอดฮิตของชาวเมืองคุนหมิง เป็นสวนสาธารณะขนาดใหญ่ที่ใช้เวลาสร้างกว่า 3 ปีด้วยกัน ภายในประกอบไปด้วยน้ำตกใหญ่ยักษ์นั้น ที่กว้างถึง 400 เมตร และมีความสูงกว่า 12.5 เมตร และทะเลสาบ 2 แห่ง ที่สร้างขึ้นด้วยฝีมือมนุษย์



นำท่านชมความสวยงามของ **ตำหนักทองจีนเตียน** ในอดีตเคยเป็นที่พักของคู่ซันก๊วย “ขุนศึกผู้ขายชาติ” และนางงามเงินหยวนหยวน เป็นตำหนักที่มีฝาผนังและหลังคาสร้างด้วยทองเหลืองถึง 380 ตัน จึงทำให้ตำหนักมีความสวยงาม แลดูเสมือนทอง จึงได้ชื่อว่า “ตำหนักทอง” นับได้ว่าเป็นตำหนักที่ใหญ่ที่สุดของจีน

ค่ำ **รับประทานอาหารค่ำ ณ ภัตตาคาร**

เข้าสู่โรงแรมที่พัก DA LI HOTEL 4* หรือเทียบเท่า



วันที่ 2

เมืองโบราณต้าหลี่ – ผ่านชมเจดีย์สามองค์ – เข้าวัดเจ้าแม่กวนอิม

- โค้งแรกแม่น้ำแยงซีเกียง - เมืองโบราณต้าลี่ – ชมเจดีย์สามองค์

- เมืองโบราณแซงกรีล่า

(B/L/D)

เช้า รับประทานอาหารเช้า ณ โรงแรมที่พัก

นำท่านเดินทาง สู่ **ต้าหลี่** หนึ่งในเมืองที่สวยงามที่สุดของจีน ต้าหลี่เป็นแหล่งท่องเที่ยวที่สำคัญ ซึ่งดึงดูดนักท่องเที่ยวทั้งจากในและต่างประเทศ



ผ่านชม **เจดีย์สามองค์** เป็นแหล่งท่องเที่ยวที่เปรียบเสมือนสัญลักษณ์ของเมืองต้าหลี่ก็ว่าได้ ชาวบ้านเชื่อว่าเจดีย์ทั้งสามมีความศักดิ์สิทธิ์ซึ่งภัยธรรมชาติไม่สามารถทำลายได้ นำท่านสักการะ **วัดเจ้าแม่กวนอิมแปลงกาย**



ตามตำนานเล่าว่าเจ้าแม่กวนอิมได้แปลงกายโดยแบกก้อนหินใหญ่ไว้ข้างหลัง เพื่อขวางทางทหารมิให้รุกรานเข้าเมืองได้ชาวเมืองจึงสร้างวัดแห่งนี้ขึ้นในราชวงศ์ถัง

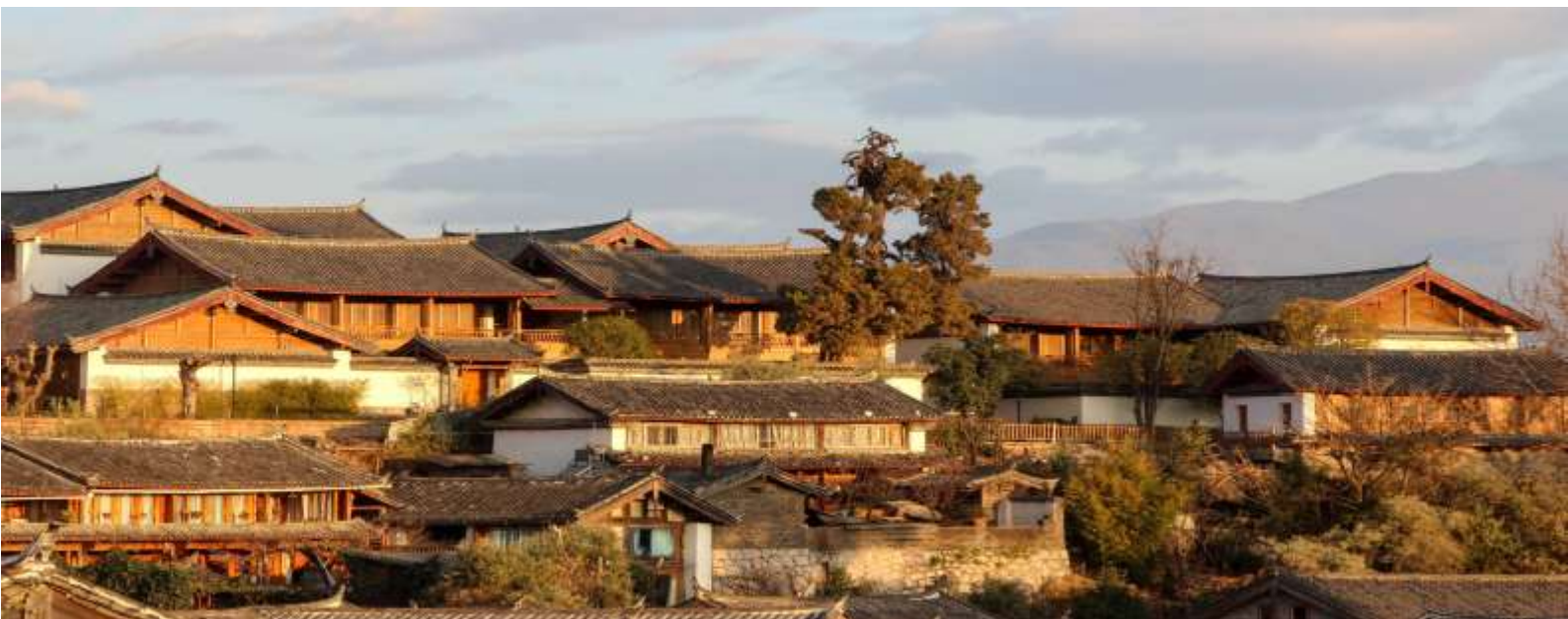


เที่ยง รับประทานอาหารกลางวัน ณ ภัตตาคาร

บ่าย ระหว่างทางแวะผ่านชม **โค้งแรกแห่งแม่น้ำแยงซี** เกิดจากแม่น้ำแยงซี (หรือที่คนจีนเรียกว่าแม่น้ำฉางเจียง) ที่ไหลลงมาจากที่ราบสูงชิงไห่-ทิเบต มากระทบกับภูเขาไฟหลอ ทำให้ทิศทางของแม่น้ำหักโค้งไปทางทิศตะวันออกเฉียงเหนือ จนเกิดเป็นโค้งน้ำที่สวยงาม



ย้อนอดีตสัมผัสบรรยากาศ **เมืองเก่าเจดียง** เมืองเล็กๆ ที่สร้างขึ้นเพื่ออนุรักษ์สถาปัตยกรรมแบบ จีน บ้านเรือนส่วนใหญ่จะเป็นบ้านไม้ในสไตล์ทิเบต ที่ดัดแปลงให้กลายเป็นร้านอาหาร ร้านกาแฟ ร้านของที่ระลึกและเกสต์เฮาส์แต่เดิมเป็นถิ่นฐานของชาวทิเบต ผู้คนในเมืองยังคงแต่งกายพื้นเมือง ตกเย็นบริเวณลานกลางเมืองจะมีชาวเมืองมารวมตัวกัน ยืนล้อมเป็นวงกลมใหญ่ๆ เพื่อออกกำลังกายกันอย่างพร้อมเพรียง ซึ่งเป็นภาพน่ารักๆ ที่หาดูได้ไม่ยากเมื่อมาเยือนเมืองเก่าแห่งนี้



ค่ำ รับประทานอาหารค่ำ ณ ภัตตาคาร

พัก SHU JIN MU YUN HOTEL 4* หรือเทียบเท่า

วันที่ 3 วัดชงจ้านหลิน – ช่องแคบเสือกกระโจน - สระมัจจรงค์ดำ - เมืองโบราณลีเจียง (B/L/D)

เช้า รับประทานอาหารเช้า ณ โรงแรมที่พัก

นำท่านเดินทางสู่ **วัดชงจ้านหลิน หรือ วัดทิเบต (รวมรถเบตเตอร์)** วัดลามะที่มีอายุเก่าแก่กว่า 300 ปี มี พระลามะจำพรรษาอยู่มากกว่า 700 รูป สร้างขึ้นโดยทะเลลามะองค์ที่ 5 ในปี พ.ศ. 2222 ใช้เวลาก่อสร้าง 18 ปี จึงแล้วเสร็จโดยจักรพรรดิแห่งราชวงศ์ชิงวัดจ้านหลินนี้มีรูปแบบคล้ายพระราชวังโปตาลาที่นครลาซาแห่งทิเบตแต่ขนาดมีการย่อส่วนลงมา หากว่าไป ตาลาเป็นศูนย์รวมจิตใจของชาวทิเบตวัดจ้านหลินนี้ถือว่าเป็นศูนย์กลางแห่ง พุทธศาสนิกชนในบริเวณที่ราบสูงทิเบตนั้นเองท่านจะได้สัมผัสกับวัฒนธรรมของชาวทิเบต เพราะที่นี่คือเขตทิเบตน้อย



จากนั้นนำท่านเที่ยวชม จากนั้นนำท่านเดินทางสู่ **ช่องแคบเสือกระโจน (รวมค่าบันได)**

สถานที่ท่องเที่ยวสำคัญที่เป็นมรดกโลก UNESCO เป็นหุบเขาในช่วงที่แม่น้ำแยงซีไหลลงมาจากจีนซาเจียง ช่วงที่แคบที่สุดมีความกว้างเพียง 30 เมตร ช่องหุบเขานี้ความยาว 15 กิโลเมตร ตามตำนานกล่าวว่า มีเสือตัวหนึ่งได้หนีการตามล่าจากนายพราน โดยกระโดดข้ามแม่น้ำที่จุดที่แคบที่สุด (กว้าง 25 เมตร) จึงเป็นที่มาของชื่อของช่องเขาแห่งนี้



เที่ยง

รับประทานอาหารกลางวัน ณ ภัตตาคาร

บ่าย

นำชม **สวนสาธารณะเฮยหลงถั่ง หรือ สระมังกรดำ** ที่มีทะเลสาบล้อมรอบด้วยต้นไม้สีเขียวขจี ชม “เก๋งหนึ่งเหรียญ” เก๋งเล็กๆ กลางสระน้ำที่สร้างขึ้นในสมัยกลางราชวงศ์ชิง ชม “สะพาน 5 โค้ง” ที่เรียกอีกชื่อหนึ่งว่าสะพานเข็มขัดหยก หรือ สะพานแห่งความคิดถึงสะพานนี้ จะแบ่งสระมังกรดำออกเป็นสองส่วน ข้างสะพานมีศาลาจีน 3 ชั้น ชื่อ “ศาลาจันทรา” ส่วนประกอบทั้งหมดนี้ถ้าอากาศอำนวย น้ำนิ่ง ท้องฟ้าแจ่มใส ภูเขาหิมะมังกรหยกทั้ง 13 ยอดที่อยู่ด้านหลัง จะทอดเงาสะท้อนลงบนสระน้ำ ถือว่าเป็นภาพที่สวยงามที่สุดในลี่เจียง และภาพนี้ยังเป็นสัญลักษณ์ของการท่องเที่ยวเมืองลี่เจียงอีกด้วย



จากนั้นนำท่านเดินทางสู่ **เมืองโบราณลี่เจียง** ทางเดินปูด้วยหินอัดแน่น อาคารไม้แบบจีนโบราณ ลำธารที่ไหลผ่านเกือบทุกหลังคาเรือน สะพานโค้งหินเก่าแก่ ต้นหลิวริมลำธารที่กิ่งใบพลิ้วไปตามสายลม ถนนแต่ละสายในเขตเมืองเก่าจะมาบรรจบกันที่ตลาดสี่เหลี่ยม“ชื่อฟางเจียง” ศูนย์กลางการค้าขายซื้อหาสินค้าของชาวเมืองและนักเดินทาง ทั้งหมดนี้ทำให้ลี่เจียงเมืองเล็กๆ กลายเป็นมรดกทางวัฒนธรรมของโลก โดยองค์การ UNESCO ได้ประกาศรับรองเมื่อปีค.ศ.1997



ค่ำ **รับประทานอาหารค่ำ ณ ภัตตาคาร**

เข้าสู่โรงแรมที่พัก Feng Huang Yang Sheng Hotel 4* หรือเทียบเท่า

วันที่ 4

ภูเขาหิมะมังกรหยก - ชมการแสดง ความประทับใจแห่งลี่เจียง

- อุทยานน้ำหยก - ทะเลสาบไป๋สฺยเหอ - คุนหมิง

(B/L/D)

เช้า **รับประทานอาหารเช้า ณ โรงแรมที่พัก**

นำท่านเดินทางสู่ **อุทยานภูเขาหิมะมังกรหยก (รวมกระเช้าใหญ่ไป-กลับ)** ซึ่งตั้งอยู่ในเขตอุทยานแห่งชาติของจีน และมีธรรมชาติที่เลื่องลือว่าเป็นสุดยอดความงามแห่งชายแดนตะวันตกเฉียงใต้ของจีน ภูเขาหิมะมังกรหยกมีเทือกเขาทั้งหมด 13 ลูกโดยยอดเขาที่สูงนั้นถึง 5,596 เมตร เหนือระดับน้ำทะเล จึงมีหิมะปกคลุมตลอดปี นั่งกระเช้าใหญ่ ขึ้นชมวิวดวงของหิมะมังกรหยกชมวิวมรดกชาติที่สวยงาม กระเช้าถึงยอดเขาที่ความสูงกว่า 4,500 เมตร นำชมธารน้ำแข็ง ตื่นตาตื่นใจกับหมู่เมฆที่บดบังเทือกเขาหิมะเป็นระยะๆ สาดส่องด้วยแสงอาทิตย์เป็นทางดูแดนสวรรค์

(ถ้ากระเช้าใหญ่ปิดแล้วขึ้นไม่ได้ เปลี่ยนเป็น ขึ้นกระเช้าไปหยุดชั้นฝั่ง)



“พิเศษ ชมการแสดงความประทับใจแห่งลีเจียง”



เที่ยง รับประทานอาหารกลางวัน ณ ภัตตาคาร

บ่าย **อุทยานน้ำหยก** เป็นหมู่บ้านเล็ก ๆ ในเมืองลี่เจียง อุทยานน้ำหยกเป็นศูนย์กลางของลัทธิดงปา (Dongba) ลัทธิตามคติความเชื่อของชาวนาซีโดยที่นี่ยังเป็นสถานที่ในการแสดงอัตลักษณ์ด้านวัฒนธรรมและวรรณกรรมของชาวนาซี **ชมสินค้าร้านยา**



ทะเลสาบไป๋ส่วยเหอ (รวมค่ารถแบดเตอร์) Baishuihe River แห่ง Blue Moon Valley อยู่ที่เมืองลี่เจียงทะเลสาบสีฟ้าเทอร์ควอยซ์ ที่ได้รับฉายาว่าจิวจ้ายโกวน้อย มีฉากหลังสุดอลังการคือภูเขาหิมะมังกรหยก



นำท่านเดินทาง สู่ **คุนหมิง** โดยรถไฟความเร็วสูง D8774

หมายเหตุ รถไฟอาจจะมีการเปลี่ยนขบวนเวลา ขอสงวนสิทธิ์จัดขบวนและเวลาตามความเหมาะสมและ การขึ้นรถไฟต้องลากกระเป๋าด้วยตัวเอง เพื่อความรวดเร็วในการขึ้นหรือลงรถไฟ

เดินทางถึง **เมืองคุนหมิง** มณฑลยูนนานมีชื่อเสียงอัน
ดิงามว่าเป็น "นครใบไม้ผลิ" ณ ที่นี้มีภูเขา และแม่น้ำ
ลำธารสวยสดงดงาม มีวิวทัศนียภาพธรรมชาติสวยวิจิ
ตระการตา มีภูเขาสูงที่เต็มไปด้วยหิมะตลอดปีในซีก
โลกเหนือ มีป่าดึกดำบรรพ์อันหนาที่บ มีหุบเขาอัน
ลึกลับ มีสิ่งมหัศจรรย์มากมาย



ค่ำ **รับประทานอาหารค่ำ ณ ภัตตาคาร**

พัก JIN JIANG HOTEL4* หรือเทียบเท่า

วันที่ 5 วัดหยวนทง – ประตูน้ำทองไก่หยก - คุนหมิง – เชียงใหม่

(B/L/-)

เช้า **รับประทานอาหารเช้า ณ โรงแรมที่พัก**

วัดหยวนทง เป็นวัดที่ใหญ่และเก่าแก่ที่สุดในเมืองคุนหมิง สร้างมาตั้งแต่สมัยราชวงศ์ถัง มีอายุกว่า 1,200 ปี ซึ่งวัดนี้เป็นศูนย์กลางของพระพุทธศาสนาถึง 3 นิกาย ผสมผสานทั้งวัดไทย พม่า และจีน (ทิเบต)



จากนั้นนำท่านอิสระช้อปปิ้งที่ **ประตูมั่วทง** และ **ซุ้มประตูไก่อหยก** ภาษาจีนเรียกว่า จินหม่า และ ปี้จี จนเป็นที่มาของชื่อถนนแห่งนี้ โดยซุ้มมั่วทงและไก่อมรกตมีอายุร่วม 400 ปี สร้างขึ้นในสมัยราชวงศ์หมิง ในถนนย่านการค้าแห่งนี้ เป็นแหล่งเสื้อผ้าแบรนด์เนมทั้งของจีนและต่างประเทศ รวมทั้งเครื่องประดับ อัญมณีชั้นเยี่ยม ร้านเครื่องดื่ม ร้านอาหารพื้นเมือง และร้านขายของที่ระลึก ฯลฯ นอกจากนี้ยังมีสิ่งอำนวยความสะดวกอื่นๆ อีกมากมาย



เที่ยง **รับประทานอาหารกลางวัน ณ ภัตตาคาร**

จากนั้นเดินทางไปยัง **ท่าอากาศยานนานาชาติคุนหมิง** เตรียมตัวเช็คอินสำหรับเที่ยวบินระหว่างประเทศ เพื่อเดินทางกลับสู่ประเทศไทย

14.50 น. เหนินฟ้าสู่ **เชียงใหม่** โดยสายการบิน **China Eastern** เที่ยวบินที่ **MU9619** (ไม่มีบริการอาหารบนเครื่อง)

15.20 น. ถึง **ท่าอากาศยานนานาชาติเชียงใหม่** โดยสวัสดิภาพ พร้อมความประทับใจ

อัตราค่าบริการ สำหรับ 20 ท่านขึ้นไป

วันที่เดินทาง	ราคา/บาท/ท่าน	พักเดี่ยว/บาท/ท่าน
03 - 07 เมษายน	25,900	4,800.-
03 - 07 พฤษภาคม	25,900	
15 - 19 พฤษภาคม	25,900	
01 - 05 มิถุนายน	25,900	

ค่าทิปไกด์ท้องถิ่น หัวหน้าทัวร์ และคนขับรถตลอดเส้นทาง 30 หยวน/ท่าน/วัน รวม 150 หยวนต่อท่าน

มัดจำท่านละ 5,000 บาท

หมายเหตุ : ตั้งแต่วันที่ 1 มีนาคม 2567 จีนยกเลิกการขอวีซ่าสำหรับท่องเที่ยวให้หนังสือเดินทางประเทศไทย

สามารถเข้าประเทศจีนโดยไม่ต้องขอวีซ่า

***ถ้ากรณีทางรัฐบาลจีนประกาศให้กลับมาใช้วีซ่า ผู้เดินทางจะต้องเสียค่าใช้จ่ายเพิ่มในการขอวีซ่าตามที่**

สถานทูต หรือ บริษัทกำหนด

อัตราค่าบริการนี้รวม

-  **ตั๋วเครื่องบิน ไป - กลับ ชั้นประหยัด
แบบหมู่คณะ และ ค่าภาษีสนามบินทุกแห่งที่มี** ✓
-  **นำนักกระเป่าสัมภาระ
ซึ่งเป็นไปตามกฎของสายการบิน** ✓
-  **มัคคุเทศน์คอยให้บริการตลอดการเดินทาง** ✓
-  **อาหารตามมือที่ระบุในรายการ** ✓
-  **ที่พักตามที่ระบุในรายการ พักห้องละ 2-3 ท่าน** ✓
-  **รถรับ-ส่ง และนำเที่ยวตามที่รายการระบุ** ✓
-  **น้ำดื่มบนรถวันละ 1 ขวด/ท่าน** ✓
-  **ค่าเข้าชมสถานที่ต่างๆตามรายการที่ระบุ** ✓
-  **ประกันอุบัติเหตุระหว่างการเดินทาง
วงเงินท่านละ 1,000,000 บาท
ซึ่งเป็นไปตามเงื่อนไขกรมธรรม์** ✓

อัตราค่าบริการนี้ไม่รวม



ค่าใช้จ่ายส่วนตัวนอกเหนือจากรายการที่ระบุ เช่น ค่าทำหนังสือเดินทาง, ค่าโทรศัพท์ ค่าโทรศัพท์ทางไกล, ค่าอินเทอร์เน็ต, ค่าซักรีด, มินิบาร์ในห้อง (กรุณาสอบถามจากหัวหน้าทัวร์ หรือไกด์ท้องถิ่นก่อนการใช้บริการ)



ค่าดำเนินการอื่นๆ สำหรับผู้ที่ไม่ได้ถือหนังสือเดินทางสัญชาติไทย ค่าดำเนินการแจ้งเข้า - ออกประเทศ



ค่าบริการซึ่งไม่ได้รวมภาษีมูลค่าเพิ่ม 7% และหักภาษี ณ ที่จ่าย 3%



ค่าอาหารพิเศษที่นอกเหนือจากที่โปรแกรมทัวร์กำหนด และรวมถึงการริเคิวอาหารพิเศษต่างๆ เช่น อาหารเจ, มังสวิรัต, อาหารทะเล เป็นต้น



ค่าบริการอื่นๆเพิ่มเติมของสายการบิน เช่น ชื้อที่นั่ง อาหาร วิลแชร์ และบริการเสริมอื่นๆ (หากมี)



ค่าน้ำหนักกระเป๋าเดินทางในกรณีที่เกินกว่าสายการบินกำหนดไว้



ค่าทิปคนขับรถ หัวหน้าทัวร์และไกด์ท้องถิ่น



เงื่อนไขการจอง

เงินมัดจำถือเป็นการจองกับบริษัท และขอสงวนสิทธิ์ยกเลิกการจองของท่านหากไม่ได้ชำระเงินตามกำหนด โดยไม่แจ้งให้ทราบล่วงหน้า

1

ชำระมัดจำ 5,000 บาท

กรุณาจองทัวร์ล่วงหน้าก่อนเดินทาง พร้อมชำระมัดจำ 5,000 บาทตามรายการระบุ **ภายใน 2 วัน พร้อมส่งสำเนาหนังสือเดินทาง**

ตัวอย่าง



2

กรณีจองใกล้วันเดินทาง

ทางบริษัท ขอทำการเก็บค่าทัวร์เต็มจำนวนทันที

3

ชำระส่วนที่เหลือ

ส่วนที่เหลือชำระชำระทันทีก่อนเดินทางไม่น้อยกว่า 20 วัน นับรวมวันเสาร์ อาทิตย์ และวันหยุดราชการ มิฉะนั้นถือว่าท่านยกเลิกเดินทางโดยอัตโนมัติ (ช่วงเทศกาลวันหยุดยาว หรือวันหยุดนักขัตฤกษ์ กรุณาชำระก่อนเดินทาง 30 วัน)

4

กรณีที่ท่านมัดจำหรือชำระค่าทัวร์แล้ว

เมื่อท่านมัดจำหรือชำระค่าทัวร์แล้ว ทางบริษัทฯ จะถือว่าท่านรับทราบและยอมรับในเงื่อนไขต่างๆ ของบริษัทฯ ที่ได้ระบุไว้ในรายการทัวร์ทั้งหมด



เงื่อนไข การยกเลิก การเดินทาง

กรณีที่นักท่องเที่ยวต้องการ ขอยกเลิกเดินทาง เลื่อน หรือ
เปลี่ยนแปลงการเดินทาง

- นักท่องเที่ยว (ผู้มีรายชื่อในเอกสารการจอง) จะต้องอีเมลมา เพื่อลงนามในการยืนยันการยกเลิกการจอง กับทางบริษัทเป็นลายลักษณ์อักษรเท่านั้น ทางบริษัทไม่รับการยกเลิกการจองผ่านทางโทรศัพท์ ไม่ว่าจะกรณีใดๆ ทั้งสิ้น

แจ้งยกเลิกก่อนเดินทาง
ตั้งแต่ 30 วันขึ้นไป

คืนค่าใช้จ่ายทั้งหมด หรือ หักค่าใช้จ่ายที่เกิดขึ้นจริง

แจ้งยกเลิกก่อนเดินทาง
15-29 วัน

เก็บค่าใช้จ่ายท่านละ 50% ของค่าทัวร์ หรือ หักค่าใช้จ่ายจริงที่เกิดขึ้น

แจ้งยกเลิกก่อนเดินทาง
0-14 วัน

เก็บค่าใช้จ่ายท่านละ 100% ของค่าทัวร์

การยกเลิกทัวร์



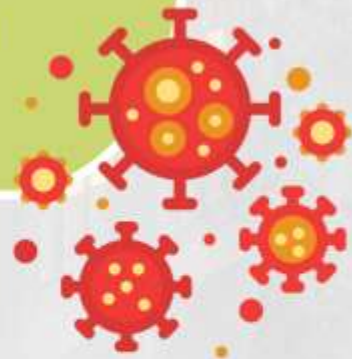
กรณีเจ็บป่วยจนไม่สามารถเดินทางได้

กรณีเจ็บป่วยจนไม่สามารถเดินทางได้ ต้องมีใบรับรองแพทย์จากโรงพยาบาล บริษัทจะทำการเลื่อนการเดินทางไปยังคณะต่อไป ทั้งนี้ท่านจะต้องเสียค่าใช้จ่ายที่ไม่สามารถยกเลิกหรือเลื่อนการเดินทางได้ตามความเป็นจริง



กรณีเจ็บป่วยกะทันหัน 7 วัน ก่อนเดินทาง

กรณีเจ็บป่วยกะทันหันก่อนล่วงหน้าเพียง 7 วัน ทำการ ทางบริษัทขอสงวนสิทธิ์ในการคืนเงินทุกกรณี





เงื่อนไขอื่นๆ

- **สงวนสิทธิ์ในการเก็บค่าใช้จ่ายทั้งหมด กรณีท่านยกเลิกการเดินทาง** และมีผลทำให้คณะเดินทางไม่ครบตามจำนวนที่บริษัทฯ กำหนดไว้ (20 ท่านขึ้นไป) เนื่องจากเกิดความเสียหายต่อทางบริษัทฯ และผู้เดินทางอื่นที่เดินทางในคณะเดียวกัน บริษัทต้องนำไปชำระค่าเสียหายต่างๆที่เกิดจากการยกเลิกของท่าน
- **กรณีที่มีผู้เดินทางไม่ถึง 20 ท่านหรือมีเหตุสุดวิสัย ขอสงวนสิทธิ์เลื่อนวันเดินทาง หรือยกเลิกการเดินทาง** โดยทางบริษัทจะแจ้งให้ท่านทราบล่วงหน้า 14 วัน
- **กรณีที่ท่านต้องออกตัวภายใน เช่น ตัวเครื่องบิน ตัวรถทัวร์ ตัวรถไฟ กรุณาสอบถามที่เจ้าหน้าที่ทุกครั้งก่อนทำการออกตัว** เนื่องจากสายการบินอาจมีการปรับเปลี่ยนไฟล์ทบิน หรือเวลาบิน โดยไม่ได้แจ้งให้ทราบล่วงหน้า ทางบริษัทฯจะไม่รับผิดชอบใดๆ ในกรณี ถ้าท่านออกตัวภายในโดยไม่แจ้งให้ทราบ และหากไฟล์ทบินมีการปรับเปลี่ยนเวลาบิน เพราะถือว่าท่านยอมรับในเงื่อนไขดังกล่าว
- **อัตราค่าทัวร์นี้สำหรับบัตรโดยสารเครื่องบินแบบหมู่คณะ (ตัวกรุ๊ป) ไม่สามารถเลื่อนไฟล์ทขาไปหรือขากลับได้** จำเป็นจะต้องไปและกลับตามกำหนดการเท่านั้น
- **กรณีใช้หนังสือเดินทางราชการ (เล่มน้ำเงิน) เดินทางเพื่อการท่องเที่ยวเกี่ยวกับคณะทัวร์ หากท่านถูกปฏิเสธในการเข้า-ออกประเทศใดๆ ก็ตาม ทางบริษัทฯขอสงวนสิทธิ์ไม่คืนค่าทัวร์และรับผิดชอบใดๆ ทั้งสิ้น**
- **เมื่อท่านได้ชำระเงินมัดจำหรือทั้งหมด ทางบริษัทฯจะถือว่าท่านรับทราบและยอมรับในเงื่อนไขต่างๆ ของบริษัทฯที่ได้ระบุไว้ในรายการทัวร์ทั้งหมด**



รายละเอียดเพิ่มเติม

- บริษัทฯมีสิทธิในการเปลี่ยนแปลงโปรแกรมทัวร์ในกรณีที่เกิดเหตุสุดวิสัยจนไม่อาจแก้ไขได้
- เที่ยวบิน ราคา และรายการท่องเที่ยว สามารถเปลี่ยนแปลงได้ตามความเหมาะสม โดยคำนึงถึงผลประโยชน์ของผู้เดินทางเป็นสำคัญ
- กรณีที่ท่านมีข้อจำกัดการทานอาหาร ไม่ทานเนื้อสัตว์ หรือแพ้อาหารบางประเภท กรุณาแจ้งเจ้าหน้าที่ที่เป็นกรณีพิเศษ
- กรณีผู้เดินทางต้องการความช่วยเหลือเป็นพิเศษ อาทิ เช่น ต้องการวีลแชร์ กรุณาแจ้งบริษัทฯ อย่างน้อย 7-10 วันก่อนการเดินทาง มิฉะนั้นจะไม่สามารถจัดการให้ล่วงหน้าได้
- หนังสือเดินทางต้องมีอายุการใช้งานเหลือไม่น้อยกว่า 6 เดือน และบริษัทฯรับเฉพาะผู้มีจุดประสงค์เดินทางเพื่อท่องเที่ยวเท่านั้น (หนังสือเดินทางต้องมีอายุเหลือใช้งานไม่น้อยกว่า 6 เดือน บริษัทฯไม่รับผิดชอบหากอายุเหลือไม่ถึง และไม่สามารถเดินทางได้)
- หากเกิดความล่าช้าของสายการบิน หรือสายการบินยกเลิกเที่ยวบิน การประท้วง การนัดหยุดงานการก่อจลาจล หรือเหตุภัยพิบัติทางธรรมชาติ ซึ่งท่านจะต้องยอมรับในเงื่อนไขนี้ ในกรณีที่เกิดเหตุสุดวิสัยอาจจะมีการปรับเปลี่ยนโปรแกรมตามความเหมาะสม
- ในกรณีถูกปฏิเสธการเข้า/ออกเมืองจากเจ้าหน้าที่ตรวจคนเข้าเมืองฝั่งไทย และเจ้าหน้าที่กรมแรงงานทั้งจากไทยและต่างประเทศ เจ้าหน้าที่ตรวจคนเข้าเมือง ซึ่งอยู่นอกเหนือความรับผิดชอบของบริษัทฯ ขอสงวนสิทธิ์ที่จะไม่คืนค่าทัวร์ไม่ว่ากรณีใดๆ ทั้งสิ้น
- หากผู้เดินทางประสบเหตุสภาวะฉุกเฉินจากโรคประจำตัว ซึ่งไม่ได้เกิดจากอุบัติเหตุในรายการท่องเที่ยว ทางบริษัทฯจะไม่รับผิดชอบใดๆ ทั้งสิ้น ซึ่งท่านจะต้องยอมรับในเงื่อนไขนี้ ในกรณีที่เกิดเหตุสุดวิสัย ซึ่งอยู่นอกเหนือความรับผิดชอบของบริษัททัวร์
- หากใช้บริการของทางบริษัทฯไม่ครบ อาทิ ไม่เที่ยวบางรายการ ไม่ทานอาหารบางมื้อ ทางบริษัทฯจะไม่รับผิดชอบใดๆ ทั้งสิ้น เพราะค่าใช้จ่ายทุกอย่างทางบริษัทฯได้ชำระค่าใช้จ่ายให้ตัวแทนต่างประเทศแบบเหมาจ่ายขาดก่อนเดินทางเรียบร้อยแล้วตาม พระราชบัญญัติ ธุรกิจนำเที่ยวและมัคคุเทศก์ พ.ศ. ๒๕๕๑ หมวด 2



รายละเอียดเพิ่มเติม

- ตัวเครื่องบินเป็นตั๋วราคาพิเศษ กรณีที่ท่านไม่เดินทางพร้อมคณะไม่สามารถนำมาเลื่อนวัน คืนเงินหรือไม่สามารถเปลี่ยนชื่อได้ หากมีการปรับราคาบัตรโดยสารสูงขึ้นตามอัตราค่าน้ำมัน หรือค่าเงินแลกเปลี่ยน ทางบริษัทฯ สงวนสิทธิ์ปรับราคาตั๋วดังกล่าว
- เมื่อตกลงชำระเงินไม่ว่าทั้งหมด หรือบางส่วนผ่านตัวแทนของบริษัทฯ หรือชำระโดยตรงกับทางบริษัทฯ ทางบริษัทฯ จะถือว่าท่านได้ยอมรับในเงื่อนไขข้อตกลงต่างๆ ที่ได้ระบุไว้ข้างต้นนี้แล้วทั้งหมด
- กรุ๊ปที่เดินทางช่วงวันหยุด และเทศกาลที่ต้องการันตีมัดจำกับสายการบิน หรือผ่านตัวแทนในประเทศ/ต่างประเทศรวมถึงเที่ยวบินพิเศษ เช่น CHARTER FLIGHT, EXTRA FLIGHT จะไม่มีการคืนเงินมัดจำหรือค่าทัวร์ทั้งหมด
- ในกรณีของหนังสือเดินทางจะต้องไม่มีการชำระ เบี้ยก้ำ การขีดเขียนรูปต่างๆ หรือแม้กระทั่งตรา ป้มลาย การ์ตูน ที่ไม่ใช่การประทับตราอย่างเป็นทางการของประเทศนั้นๆ กรุณาตรวจสอบก่อนออกเดินทางทุกครั้ง หากเจ้าหน้าที่ตรวจคนเข้าเมืองปฏิเสธการเข้า-ออกเมืองของท่าน ทางบริษัทฯ จะไม่รับผิดชอบใดๆ ทั้งสิ้น
- ผู้เดินทางที่อายุไม่ถึง 18 ปีบริบูรณ์ไม่ได้เดินทางกับบิดา มารดา ต้องมีจดหมายยินยอมให้บุตรเดินทางไปต่างประเทศจากบิดาหรือมารดาแนบมาด้วย
- กรณีมี "คดีความ" ที่ไม่อนุญาติให้ท่านเดินทางออกนอกประเทศได้โปรดทำการตรวจสอบก่อนการจองทัวร์ว่าท่านสามารถเดินทางออกนอกประเทศได้หรือไม่ ถ้าไม่สามารถเดินทางได้ ซึ่งเป็นสิ่งที่อยู่เหนือการควบคุมของบริษัทฯ ทางบริษัทฯ จะไม่รับผิดชอบใดๆ ทั้งสิ้น
- กรณี "หญิงตั้งครรภ์" ท่านจะต้องมีใบรับรองแพทย์ ระบุชัดเจนว่าสามารถเดินทางออกนอกประเทศได้ รวมถึงรายละเอียดอายุครรภ์ที่ชัดเจน สิ่งนี้อยู่เหนือการควบคุมของบริษัทฯ ทางบริษัทฯ จะไม่รับผิดชอบใดๆ ทั้งสิ้น
- หากเกิดสิ่งของสูญหายจากการโจรกรรม อุบัติเหตุที่เกิดจากความประมาทของนักท่องเที่ยว หรือกรณีที่กระเป๋าเกิดสูญหาย และชำระจากสายการบิน ทางบริษัทฯ จะไม่รับผิดชอบใดๆ ทั้งสิ้น



รายละเอียดเพิ่มเติม

- เกี่ยวกับที่นั่งบนเครื่องบิน เนื่องจากบัตรโดยสาร เป็นแบบหมู่คณะ (ราคาพิเศษ) สายการบินจึง **ขอสงวนสิทธิ์ในการเลือกที่นั่งบนเครื่องบินทุกกรณี** แต่ทางบริษัทจะพยายามให้มากที่สุด ให้ลูกค้าผู้เดินทางที่มาด้วยกันได้นั่งด้วยกัน หรือใกล้กันให้มากที่สุดเท่าที่จะสามารถทำได้
- **กรณีที่ต้องเดินทางด้วยสายการบินภายในประเทศ** น้ำหนักของกระเป๋าอาจจะถูกกำหนดให้ต่ำกว่ามาตรฐานได้ทั้งนี้ขึ้นอยู่กับข้อกำหนดของแต่ละสายการบิน ทางบริษัทฯ ขอสงวนสิทธิ์ไม่รับผิดชอบส่วนต่างของค่าใช้จ่ายที่สัมภาระน้ำหนักเกิน (ท่านต้องชำระในส่วนที่โดนเรียกเก็บเพิ่ม)
- **กรณีห้อง TWIN BED (เตียงเดี่ยว 2 เตียง) ซึ่งโรงแรมไม่มีหรือเต็ม** ทางบริษัทขอปรับเป็นห้อง DOUBLE BED แทนโดยมีต้องแจ้งให้ทราบล่วงหน้า – หากต้องการ **ห้องพักแบบ DOUBLE BED ซึ่งโรงแรมไม่มีหรือเต็ม** ทางบริษัทขอปรับเป็นห้อง TWIN BED แทนโดยมีต้องแจ้งให้ทราบล่วงหน้า เช่นกัน – **กรณีพักแบบ TRIPLE ROOM 3 ท่าน 1 ห้อง** ท่านที่ 3 อาจเป็นเสริมเตียง หรือ SOFA BED หรือ เสริมฟูกที่นอน ทั้งนี้ขึ้นอยู่กับรูปแบบการจัดห้องพักของโรงแรมนั้นๆ ในกรณีที่โรงแรมไม่สามารถจัดหาห้องพัก แบบ TRIPLE ได้ ทางบริษัทขอสงวนสิทธิ์ในการจัดห้องพักแบบ แยก 2 ห้อง คือ [1TWN+1 SGL] แทนท่านจะต้องชำระค่าใช้จ่ายส่วนต่างนี้ถ้ามี **
- ทางบริษัทขอสงวนสิทธิ์ไม่รับผิดชอบต่อความเสียหายหรือค่าใช้จ่ายใดๆ ที่เพิ่มขึ้นของนักท่องเที่ยวที่ **ไม่ได้เกิดจากความผิดของทางบริษัท** เช่น ภัยธรรมชาติ การจลาจล การนัดหยุดงาน การปฏิวัติ อุบัติเหตุ ความเจ็บป่วย ความสูญหายหรือเสียหายของสัมภาระ ความล่าช้า เปลี่ยนแปลง หรือการบริการของสายการบิน เหตุสุดวิสัยอื่น เป็นต้น
- **จินยกเลิกการขอวีซ่าสำหรับท่องเที่ยวให้หนังสือเดินทางประเทศไทย** สามารถเข้าประเทศจีนโดยไม่ต้องขอวีซ่า
- **ถ้ากรณีทางรัฐบาลจีนประกาศให้กลับมาใช้วีซ่า** ผู้เดินทางจะต้องเสียค่าใช้จ่ายเพิ่มในการขอวีซ่าตามสถานทูต และ บริษัทกำหนด