



**“ทราเวล สปรี”**  
License No. 11/06647



ลูกค้าติดต่อได้ 24 ชม.

@travelspree

02-106-2388  
086-313-1989

www.travelspree.com

ติดตามโปรโมชั่น

2/188 ม.พฤษชาวิมล ถ.เพิ่มสิน ซอย 34 แขวงคลองถนน เขตสายไหม กทม 10220

รักเราไม่เคยจากที่...  
**จางเจียเจีย**  
ฉางซา เกียนเหมินซาน ฟู่หลงเจิน

CVZ194  
4วัน 3คืน

เดินทาง  
เมษายน - พฤษภาคม 2568  
สายการบิน VIET JET (VZ)  
น้ำหนักกระเป๋า 20 KG

เริ่มต้นเพียง  
**12,888.-**

เมนูพิเศษ!  
อาหารหูหนาน สุกี่เห็ด อาหารตุ๋นเจีย

เช็คอิน  
ร้าน POP MART ยอดฮิต!!

สัมผัสความยิ่งใหญ่แดนมังกรประตูสวรรค์ เกียนเหมินซาน  
ท้าความเสียวของระเบียงแก้ว  
✈️สุดอลังการน้ำตก หมู่บ้านฟู่หลงเจิน พิพิธภัณฑ์ภาพวาดทราย  
เช็คอินตึก IFS ร้าน POPMART ถนนคนเดินหวงซิงลู

FLIGHT:



เที่ยวบิน	เวลาออก	เวลาถึง
VZ3604	17.50	22.05

เที่ยวบิน	เวลาออก	เวลาถึง
VZ3605	22.55	01.30

CVZ194

# CVZ194 รักเราไม่เคยจางที่... จางเจียเจี๋ย

## ฉางซา เกียนเหมินซาน พูหลงเจิ้น 4วัน 3คืน

สัมผัสความยิ่งใหญ่แดนมังกรประตูสวรรค์ เกียนเหมินซาน  
ทำความเสียวของระเบิดขี้ผึ้ง สุดอลังการน้ำตก หมู่บ้านฟูหลงเจิ้น  
พิพิธภัณฑ์ภาพวาดทราย เช็คอนตึก IFS ร้าน POPMART ถนนคนเดินหวงซิงลู่

**เมนูพิเศษ!! อาหารहुหนาน สุกี่เห็นรสเด็ด อาหารถูกเจีย อาหารสมุนไพร**

เดินทางโดยสายการบิน Vietjet Air (VZ) น้ำหนักสัมภาระโหลดใต้ท้องเครื่อง 20 Kg. / CARRY ON 7 Kg.

วันที่	โปรแกรมท่องเที่ยว	เช้า	เที่ยง	เย็น	โรงแรม
1	ท่าอากาศยานนานาชาติสุวรรณภูมิ - ท่าอากาศยานนานาชาติฉางซา หวงหัว - เมืองฉางซา - เข้าสู่ที่พัก VZ3604 BKK-CSX 17.50-22.05				Yishang Hotel ChangSha Hotel หรือระดับใกล้เคียงกัน
2	จางเจียเจี๋ย - เกียนเหมินซาน (รวมกระเช้า+รถอุทยาน) - ระเบิดขี้ผึ้ง(รวมผ้าห่มรองเก้าอี้) - ชมถ้ำประตูสวรรค์ (รวมบันไดเลื่อน) *OPTION ไขว่สุนัขจิ้งจอกขาว หรือ ไขว่เสน่ห์เซียงซีชีว	🍴	🍴	🍴	Mellow Crystal Hotel หรือระดับใกล้เคียงกัน
3	ศูนย์สมุนไพรจีน - พิพิธภัณฑ์ภาพวาดทราย - เมือง โบราณฟูหลงเจิ้น - น้ำตกฟูหลงเจิ้น - จางเจียเจี๋ย *OPTION เขาวงกต	🍴	🍴	🍴	TIAN ZI ตึก VIP Hotel หรือระดับใกล้เคียงกัน
4	จางเจียเจี๋ย - ร้านหยก - ผ่านชมหุบเขาป่าย้ง - ร้าน ยางพารา - เมืองฉางซา - ถนนคนเดินหวงซิงลู่ + ตึก IFS + POPMART หรือ CHANGSHA BAILIAN OUTLET - ท่า อากาศยานนานาชาติฉางซา หวงหัว - ท่าอากาศยาน นานาชาติสุวรรณภูมิ VZ3605 CSX-BKK 22.55-01.30	🍴	🍴	🍴	

วันเดินทาง	ราคาผู้ใหญ่ (บาท)	ราคาเด็ก (บาท)	พักเดี่ยว/เดินทาง ท่านเดี่ยวเพิ่ม (บาท)	ที่นั่ง	หมายเหตุ
03-06 เมษายน 2568	13,888	ไม่มีราคาเด็ก (เด็ก INF อายุไม่เกิน 2 ปี ราคา 5,500 บาท)	3,500	20	
05-08 เมษายน 2568	13,888			20	
10-13 เมษายน 2568	16,888			20	
14-17 เมษายน 2568	15,888			20	
17-20 เมษายน 2568	13,888			20	
19-22 เมษายน 2568	13,888			20	
26-29 เมษายน 2568	13,888			20	
03-06 พฤษภาคม 2568	13,888			20	
10-13 พฤษภาคม 2568	13,888			20	
17-20 พฤษภาคม 2568	13,888			20	
24-27 พฤษภาคม 2568	12,888			20	
31 พฤษภาคม – 03 มิถุนายน 2568	13,888			20	

**วันที่หนึ่ง** ท่าอากาศยานนานาชาติสุวรรณภูมิ - ท่าอากาศยานนานาชาติฉางซา หวงหัว - เมืองฉางซา - เข้าสู่ที่พัก

- 15.00 น. พร้อมกัน ณ ท่าอากาศยานนานาชาติสุวรรณภูมิ อาคารผู้โดยสารขาออกระหว่างประเทศ ชั้น 4 เคาน์เตอร์สายการบิน Vietjet Air (VZ) โดยมีเจ้าหน้าที่บริษัทฯ คอยต้อนรับอำนวยความสะดวกด้านเอกสาร
- 17.50 น. นำท่านเดินทางสู่ ท่าอากาศยานนานาชาติฉางซา หวงหัว โดยสายการบิน Vietjet Air (VZ) เที่ยวบินที่ VZ3604
- 22.05 น. เดินทางถึง ท่าอากาศยานนานาชาติฉางซา หวงหัว สาธารณรัฐประชาชนจีน สู่ขั้นตอนการตรวจคนเข้าเมืองและศุลกากร (เวลาของสาธารณรัฐประชาชนจีนเร็วกว่าประเทศไทย 1 ชั่วโมง รบกวนปรับนาฬิกาของท่านเพื่อสะดวกในการนัดหมาย) เมืองฉางซา เมืองเอกของมณฑลหูหนาน ตั้งอยู่ในเขตลุ่มแม่น้ำเซียง จึงทำให้ที่นี่มีความอุดมสมบูรณ์ทั้งทางธรรมชาติ และวัฒนธรรม ที่สำคัญยังเป็นบ้านเกิดของ เหมา เจ๋อตุง อดีตผู้นำของจีนอีกด้วย

จากนั้นนำทุกท่านเข้าสู่โรงแรมที่พักและอิสระตามอัธยาศัย

ที่พัก : Yishang Hotel ChangSha Hotel หรือระดับใกล้เคียงกัน

(ชื่อโรงแรมที่ท่านพัก ทางบริษัทจะทำการแจ้งพร้อมในนัดหมาย 5-7 วัน ก่อนวันเดินทาง)

**วันที่สอง** จางเจียเจี๋ย – เกียนเหมินซาน (รวมกระเช้า+รถอุทยาน) – ระเบียงกระจก(รวมฟ้าหุ้มรองเท้า) – ชมถ้ำประตูสวรรค์ (รวมบันไดเลื่อน) 📌 อาหาร เช้า, เกียง, เย็น

**\*OPTION** โซลิสต์นั่งจิ้งจอกขาว หรือ โซลิสต์หิเซียงซีซี้

**เช้า** 📌 **รับประทานอาหารเช้า ณ โรงแรม (มื้อที่1)**  
เดินทางสู่**จางเจียเจี๋ย** เป็นที่รู้จักจากทิวทัศน์ธรรมชาติที่สวยงาม โดยเฉพาะอุทยานแห่งชาติจางเจียเจี๋ย ซึ่งได้รับการยกย่องให้เป็นมรดกโลกทางธรรมชาติโดยองค์การยูเนสโกในปี 1992

**เกียง** 📌 **รับประทานอาหารเกียง (มื้อที่2)**  
จากนั้นนำท่านเดินทางสู่ **ภูเขาเกียนเหมินซาน** นำท่านนั่ง**กระเช้า+รถอุทยาน (ค่าตั๋วรวมค่ากระเช้า+รถอุทยาน)** ขึ้นสู่**ภูเขาเกียนเหมินซาน** ซึ่งมีความยาวถึง 7.5 กิโลเมตร ชมความมหัศจรรย์หน้าผาลอยฟ้า สัมผัสความแปลกใหม่ของการท่องเที่ยว ชมต้นไม้ออกมาจากซอกหิน หลากหลายพันธุ์ ดอกไม้ป่าตามฤดูกาล ท่านจะได้ชมความงามของภูเขา ภูเขา นับร้อยยอดสูงเสียดฟ้า งามแปลกตา



**พร้อมเดินพิสูจนั้วัดใจ** ความหวาดเสียวของ **หน้าผากระจก** **ระเบียงแก้ว (ค่าตั๋วรวมฟ้าหุ้มรองเท้า)** มีความยาวประมาณ 60 เมตร สูง กว่าระดับน้ำทะเล 1.4 กิโลเมตร เป็นประสบการณ์ที่ตื่นเต้นพร้อมชมวิวยุทธศาสตร์ที่สวยงาม

**(ขอสงวนสิทธิ์หากสะพานแก้วปิดให้บริการในวันที่สภาพอากาศไม่ดี)**

**Highlight!** **ถ่ายภาพมุมสูง**  
จาก **หน้าผากระจก** **ระเบียงแก้ว**  
**ใสที่ ยาวและสูง ที่สุดในโลก!!**



อลังการความสวยงามของถ้ำเทียนเหมินซาน หรือ ถ้ำประตูสวรรค์ (The Heaven's Gate of Tianmen Shan) (ค่า  
ทัวร์รวมค่าบันไดเลื่อน) เป็น 1 ใน 4 ภูเขาที่สวยงามที่สุดของประเทศจีน สาเหตุที่เรียกว่าเทียนเหมินซานเพราะว่าภูเขา  
เกิดระเบิดขึ้นเองโดยธรรมชาติจนกลายเป็นถ้ำประตูนี้มีความสูง 131.5 เมตร ความกว้าง 57 เมตร ความลึก 60  
เมตร ถ่ายรูปชมความงามซึ่งเคยมีชาวรัสเซียได้ขับเครื่องบินเล็กลอดผ่านช่องภูเขาประตูสวรรค์ เป็นสถานที่ที่  
น่าสนใจ



**\*หมายเหตุ:** การนั่งกระเช้าขึ้น-ลงเขาเทียนเหมินซาน หากกระเช้าปิดซ่อมบำรุง ทางบริษัทฯ ขอสงวนสิทธิ์พานั่งรถ  
อุทยาน+บันไดเลื่อน ขึ้นไปบนถ้ำเทียนเหมินซาน และหากรถ+บันไดเลื่อน ของอุทยานไม่สามารถขึ้นไปถ้ำเทียนเหมิน  
ซานได้ นำท่านผ่านชมถ้ำแทน ทั้งนี้ขึ้นอยู่กับสภาพภูมิอากาศและความปลอดภัยของนักท่องเที่ยวเป็นหลัก โดยยึด  
ตามประกาศจากทางอุทยานเป็นสำคัญ ทางบริษัทฯ ขอสงวนสิทธิ์ไม่คืนเงิน โดยที่ไม่แจ้งให้ทราบล่วงหน้า\*

OPTION: โชว์สุนัขจิ้งจอกขาว ราคาท่านละ 400 หยวน  
 โชว์นางจิ้งจอกขาว "The Love Story of a Woodenman and a Fairy Fox" หรือ "Tianmen Fox Fairy" เนื้อเรื่อง  
 อิงจากนิทานพื้นบ้านจีน เกี่ยวกับความรักระหว่างนางฟ้า  
 จิ้งจอกกับชายตัดไม้ผู้เป็นที่รัก การแสดงที่ถือว่าครบครัน  
 ด้วยอารมณ์ต่างๆ ชวนให้เคลิบเคลิ้มไปกับการแสดง  
 \*\*ในกรณีโชว์สุนัขจิ้งจอกขาวปิดไม่มีการแสดง ทุก  
 ท่านสามารถเลือกซื้อโชว์เสน่ห์เซียงซีชิวแทน



OPTION: โชว์เสน่ห์เซียงซีชิว ราคาท่านละ 400 หยวน

โชว์เสน่ห์เซียงซีชิว "Xiangxi Impression Show" การแสดงเกี่ยวกับวัฒนธรรม ประวัติศาสตร์ วัฒนธรรม  
 และอื่นๆ ของมณฑลหูหนาน มีความเป็นเอกลักษณ์เฉพาะตัว แสงสี ฉากอลังการ เทคนิคพิเศษแสงสีเสียง  
 นักแสดงกว่า 500 คน และนักร้องท้องถิ่น 100 คน



เย็น ๑๐ รับประทานอาหารเย็น (มื้อที่3)  
 ที่พัก : Mellow Crystal Hotel หรือระดับใกล้เคียงกัน  
 (ชื่อโรงแรมที่ท่านพัก ทางบริษัทจะทำการแจ้งพร้อมใบนัดหมาย 5-7 วันก่อนวันเดินทาง)

วันที่สาม ศูนย์สมุนไพรจีน – พิพิธภัณฑ์ภาพวาดทราย - เมืองโบราณฟู่หลงเจิน – น้ำตกฟู่หลงเจิน – งามเจียเจีย  
 \*OPTION เขาอวตาร ๑๐ อาหาร เช้า, เที่ยง, เย็น

เช้า ๑๐ รับประทานอาหารเช้า ณ โรงแรม (มื้อที่4)

เยี่ยมชมศูนย์สมุนไพรจีน ฟังบรรยายสรรพคุณสมุนไพรจีนที่มีชื่อเสียงมากกว่าพันปี และเลือกซื้อสมุนไพรจีน ศิลปะสร้างสรรมาจากธรรมชาติชมพิพิธภัณฑ์ภาพวาดถาย “จวินเซิงฮว่าเยี่ยน” พิพิธภัณฑ์ที่จัดแสดงภาพวาดของหลี่จวินเซิง ซึ่งเป็นผู้ที่ริเริ่ม ศิลปะแบบใหม่ ที่เรียกกันว่า จิตรกรรม ภาพเบ็ดทราย ที่ใช้วัสดุธรรมชาติ เช่นกรวดสีเบ็ดทราย กิ่งไม้ หิน ฯลฯ มาจัดแต่งเป็นภาพทิวทัศน์จิตรกรรมที่รังสรรค์มาล้วนได้รับรางวัล การยกย่องมากมายหลายปีซ้อนจนเป็นที่เลื่องลือไปทั่วโลก



#### เที่ยง ๑๑ รับประทานอาหารเที่ยง (เมื่อที่ 5)

นำท่านเดินทางสู่เมืองฟูหรงเจิน และชมเมืองโบราณฟูหรงเจิน (Furong Ancient Town) ซึ่งตั้งอยู่เขตปกครองตนเองเผ่าถู่เจียและเผ่าเหมียวเมืองเซียงซี ที่ถูกขนานนามว่า เมืองแห่งน้ำตก เนื่องจากสถานที่แห่งนี้ตั้งอยู่บนภูเขาสูง ที่รายล้อมด้วยสายน้ำที่ไหลผ่านบ้านเรือน จนกลายมาเป็นฉากสวยๆ ในภาพยนตร์เรื่อง Hibiscus Town สร้างชื่อเสียงให้กับทั้งภาพยนตร์และสถานที่แห่งนี้อย่างมาก



**\*กรณี ที่ น้ำตกฟูหรงเจิน ปิดพื้นที่ปรับปรุงซ่อมแซมสถานที่ในบางส่วน หรือการประกาศสั่งปิดโดยรัฐบาล รวมไปถึงเหตุภัยพิบัติทางธรรมชาติ ปริมาณน้ำมากหรือน้อยไป หรือเหตุขัดข้องอื่นๆ โดยทางบริษัทฯ ขอสงวนสิทธิ์ไม่แจ้งล่วงหน้าและไม่คืนเงินทุกกรณี ทั้งนี้ ท่านยังสามารถเที่ยวชมเมืองโบราณฟูหรงเจิน ได้ตามปกติ**  
**\*\*แต่ในกรณีที่ เมืองโบราณฟูหรงเจินและน้ำตกฟูหรงเจิน ปิดไม่สามารถเข้าชมได้ เนื่องจากรัฐบาลสั่งปิด รวมไปถึงเหตุภัยพิบัติทางธรรมชาติ หรือเหตุขัดข้องอื่นๆ ทั้งนี้ทางบริษัทฯ ขอสงวนสิทธิ์จัดโปรแกรมไป เมืองโบราณเฉียนโจว (Qianzhou) แทน โดยไม่แจ้งให้ท่านทราบล่วงหน้าและไม่คืนเงินทุกกรณี**

สมควรแก่เวลาเดินทางกลับสู่ เมืองจางเจียเจีย (ใช้เวลาเดินทางประมาณ 1.5 ชั่วโมง) ที่มีธรรมชาติที่สวยงาม ขึ้นชื่อเรื่องทิวทัศน์อันตระการตาของภูเขาหินปูนและป่าไม้บนนาชนิดที่เขียวชอุ่ม

\*OPTION: เขาวตาร ราคาท่านละ 700 หยวน

ความงามที่หาที่ใดเปรียบไม่ได้ เขาวตาร (Avatar Mountain) เขาเทียนจื่อซาน หรือ เขาจิ้งกัสนวด หรือ ที่คนไทยรู้จักกันในนามหุบเขาวตาร ตั้งอยู่ในเขต “อุทยานแห่งชาติจางเจียเจีย” (The Zhangjiajie National Forest) เดินทางโดยขึ้นลิฟท์แก้วไปหลงสู่ยอดเขา จะได้ชมความงามของทิวทัศน์ที่สุด ตื่นตาตื่นใจกับยอดเขาสูงชันนี้โด่งดังจากเสาหินสูงตระหง่านที่ปกคลุมด้วยพืชพรรณ ซึ่งคล้ายกับภูเขาที่ลอยอยู่บนดาวเคราะห์ Pandora ในภาพยนตร์เรื่อง Avatar ปี 2009 และ Avatar: The Way of Water ปี 2022



เย็น ๑๐! รับประทานอาหารเย็น (เมื่อที่6)

ที่พัก : TIAN ZI ตึก VIP Hotel หรือระดับใกล้เคียงกัน

(ชื่อโรงแรมที่ท่านพัก ทางบริษัทจะทำการแจ้งพร้อมใบนัดหมาย 5-7 วัน ก่อนวันเดินทาง)

วันที่สี่ จางเจียเจีย - ร้านหยก - ผ่านชมหุบเขาป่าย้ง - ร้านยางพารา - เมืองฉางซา - ถนนคนเดินหวงซิงลู่ + ตึก IFS + POPMART หรือ CHANGSHA BAILIAN OUTLET - ท่าอากาศยานนานาชาติฉางซา หวงหัว - ท่าอากาศยานนานาชาติสุวรรณภูมิ ๑๐! อาหาร เช้า, เกียง, เย็น

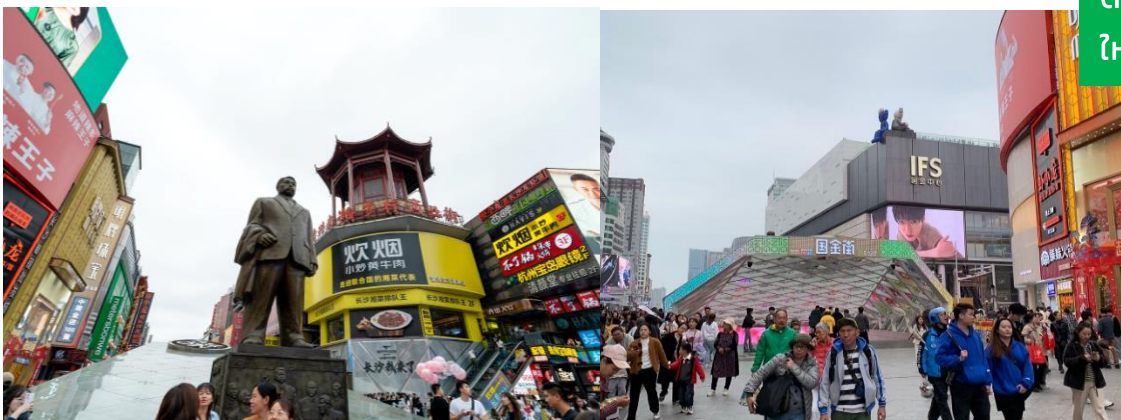
เช้า ๑๐! รับประทานอาหารเช้า ณ โรงแรม (เมื่อที่7)

แวะชมร้านหยก เลือกซื้อหยกซึ่งเป็นอัญมณีล้ำค่า เชื่อว่าเป็นเครื่องประดับนำโชคเป็นสิริมงคลแก่ผู้ที่ได้มาครอบครอง ถือเป็นสินค้าขึ้นชื่อของจีน นั่งรถผ่านชมเขาป่าย้ง มีความยาวทั้งหมดประมาณ 15 กิโลเมตร สถานที่แห่งนี้มีความสำคัญอย่างมากเนื่องจากเป็นสถานที่ๆ ทหารจีนไว้ทำการสู้รบ ทำสงคราม มากกว่า 100 ครั้ง จนได้ชื่อว่า ป่าย้ง แวะร้านยางพารา ให้ท่านเลือกชมซื้อผลิตภัณฑ์ที่ทำจากยางพารามากมายหลากหลายรูปแบบ

เกียง ๑๐! รับประทานอาหารเกียง (เมื่อที่8)

เดินทางสู่ เมืองฉางซา และช้อปปิ้งถนนคนเดินที่โด่งดังที่สุดแห่งหนึ่งในเมืองฉางซา ถนนคนเดินหวงซิงลู่ (Huangxing Road Walking Street) เรียงรายไปด้วยร้านค้า ร้านอาหาร และแผงขายของต่างๆ มากมายเป็นที่

**Highlight!** สวรรค์นักจุ่ม หาก โชคดีเจอคอลเลกชัน ตัวดีๆ ตามหา หรือน้องๆ ขนาดตัวใหญ่ ให้ใจสั้น





เหมาะสำหรับการช้อปปิ้ง ทานอาหาร และสัมผัสวัฒนธรรมท้องถิ่น **เดินชิลๆ จะได้พบ ดีๆ IFS** เป็นจุดเช็คอินแห่งใหม่ ความพิเศษคือมีตุ๊กตา KAWS สองตัวนั่งหันหลังชนกันอยู่ด้านบนของอาคาร **ในตัวอาคารยังมีสุดยอดร้านเด็ด กระแสแรงอย่างร้าน POPMART** ตัวการ์ตูนน่ารักมากมาย ราคาดีเยี่ยม เลือกรุ่นได้มาเยอะมากๆ ถ้าเพลอตัวเพลอใจอาจจะได้น้องๆ กลับมาแบบเต็มถุงเลย

**\*กรณีที่ไปไม่ได้เนื่องจากตลาดปิด จราจรติดขัดรถหนาแน่น หรือเหตุฉุกเฉินใดๆ ก็ตาม ทางบริษัทฯ ขอสงวนสิทธิ์เปลี่ยนนำทุกท่านไป ละลายเงินหยวนช้อปปิ้งที่ OUTLET BAILIAN OUTLET สวรรค์สำหรับนักช้อปปิ้งมือของหลากหลายเช่น เสื้อผ้า รองเท้า กระเป๋า สินค้าแฟชั่นต่างๆ จากแบรนด์ชั้นนำของดีราคาสบายกระเป๋า ประหยัดได้สูงสุด 30 – 70% เลยก็ว่าได้ **แทนโดยไม่แจ้งให้ทราบล่วงหน้าทุกกรณี****

เย็น ๑๐ รับประทานอาหารเย็น (มือที่9)

นำทุกท่านเดินทางสู่ ท่าอากาศยานนานาชาติฉางชา หวงหัว สาธารณรัฐประชาชนจีน

22.55 น. เดินทางสู่ ประเทศไทย โดยสายการบิน Vietjet Air (VZ) เที่ยวบินที่ VZ3605

01.30(+1) น.เดินทางถึง ท่าอากาศยานนานาชาติสุวรรณภูมิ ประเทศไทย โดยสวัสดิภาพ

\*\*\*\*\*

หมายเหตุ\* โปรแกรมอาจมีการสลับวันหรือเปลี่ยนแปลงไปตามความเหมาะสมโดยไม่แจ้งให้ทราบล่วงหน้า ขึ้นอยู่กับสถานการณ์ท้องถิ่น สถานที่ท่องเที่ยว เทศกาล หรือ สภาพอากาศท้องถิ่น ณ เวลานั้น ทั้งนี้การเปลี่ยนทางบริษัทจะคำนึงถึงประโยชน์และความปลอดภัยของทุกท่านเป็นหลักสำคัญ

การเที่ยวชมบริเวณเขตพื้นที่ราบสูง ซึ่งมีอากาศเบาบางมีความกดอากาศต่ำ มีผลทำให้ร่างกายรับออกซิเจนได้น้อยกว่าปกติ อาจส่งผลให้เกิดอาการแพ้พื้นที่สูงได้ ขอเสนอแนะ อาการนี้สามารถเกิดขึ้นได้กับทุกเพศทุกวัย ควรซื้อประกันสุขภาพที่คุ้มครองเพียงพอสำหรับค่ารักษาพยาบาลและค่าใช้จ่ายอื่นๆ ที่เกี่ยวข้อง หรืออาจพบแพทย์เพื่อประเมินความพร้อมก่อนเดินทาง หากไม่ได้ระมัดระวังเรื่องสุขภาพ หลายกรณีมีอันตรายถึงชีวิต

**\*\*ประกันการเดินทางของบริษัท จัดทำให้เป็นประกันอุบัติเหตุในการเดินทางเท่านั้น ไม่รวมประกันสุขภาพและโรคประจำตัว หากผู้เดินทางต้องการซื้อประกันสุขภาพเพิ่ม กรุณาสอบถามเจ้าหน้าที่ หรือ หัวหน้าทัวร์ก่อนการเดินทาง**

## เงื่อนไขการให้บริการ

- ▶ การเดินทางครั้งนี้จะต้องมีจำนวน 15 ท่านขึ้นไป กรณีไม่ถึงจำนวนดังกล่าว
  - จะส่งจอยน์ทัวร์กับบริษัทที่มีโปรแกรมใกล้เคียงกัน
  - หรือเลื่อน หรือยกเลิกการเดินทาง **โดยทางบริษัทฯ จะทำการแจ้งให้ท่านทราบล่วงหน้าก่อนการเดินทาง 15 วัน**
  - หรือขอสงวนสิทธิ์ในการปรับราคาค่าบริการเพิ่ม (ในกรณีที่ผู้เดินทางไม่ถึง 15 ท่าน และท่านยังประสงค์เดินทางต่อ) โดยทางบริษัทฯ จะทำการแจ้งให้ท่านทราบก่อนล่วงหน้า
- ▶ ในกรณีที่ลูกค้าต้องออกตัวโดยสารถภายในประเทศ กรุณาติดต่อเจ้าหน้าที่ของบริษัทฯ ก่อนทุกครั้ง มิฉะนั้นทางบริษัทฯ จะไม่ รับผิดชอบใดๆ ทั้งสิ้น
- ▶ การจองทัวร์และชำระค่าบริการ
  - กรุณาชำระค่ามัดจำ **ท่านละ 8,000 บาท**

- ค่าทัวร์ส่วนที่เหลือชำระ 15-20 วันก่อนออกเดินทาง กรณีบริษัทฯ ต้องออกตั๋วหรือวีซ่าออกใกล้วันเดินทางท่านจำเป็นต้องชำระค่าทัวร์ส่วนที่เหลือตามที่บริษัทกำหนดแจ้งเท่านั้น

**\*\*สำคัญ\*\***สำเนาหน้าพาสปอร์ตผู้เดินทาง (จะต้องมีอายุเหลือมากกว่า 6 เดือน ก่อนหมดอายุนับจากวันเดินทางไป-กลับและจำนวนหน้าหนังสือเดินทางต้องเหลือว่างสำหรับติดวีซ่าไม่ต่ำกว่า 3 หน้า) **\*\*กรุณาตรวจสอบก่อนส่งให้บริษัท มิฉะนั้นทางบริษัทจะไม่รับผิดชอบกรณีพาสปอร์ตหมดอายุ \*\*** กรุณาส่งพร้อมหลักฐานการโอนเงินมัดจำ

## เงื่อนไขการยกเลิก

- ยกเลิกก่อนการเดินทางตั้งแต่ 30 วันขึ้นไป คืนเงินค่าทัวร์โดยหักค่าใช้จ่ายที่เกิดขึ้นจริง
- ยกเลิกก่อนการเดินทาง 15-29 วัน ยึดเงิน 50% จากยอดที่ลูกค้าชำระมา และเก็บค่าใช้จ่ายที่เกิดขึ้นจริง(ถ้ามี)
- ยกเลิกก่อนการเดินทางน้อยกว่า 15 วัน ขอสงวนสิทธิ์ยึดเงินเต็มจำนวน

\*กรณีมีเหตุยกเลิกทัวร์ โดยไม่ใช่ความผิดของบริษัททัวร์ คืนเงินค่าทัวร์โดยหักค่าใช้จ่ายที่เกิดขึ้นจริง(ถ้ามี)  
\*ค่าใช้จ่ายที่เกิดขึ้นจริง เช่น ค่ามัดจำตัวเครื่องบิน โรงแรม ค่าวีซ่า และค่าใช้จ่ายจำเป็นอื่นๆ

กรณีจองทัวร์วันหยุดเทศกาล วันหยุดนักขัตฤกษ์ วันหยุดยาวต่อเนื่อง หากได้มีการแจ้งยกเลิกทัวร์ ทางบริษัทฯ ขอสงวนสิทธิ์เก็บค่าทัวร์ทั้งหมด โดยไม่มีเงื่อนไขใดๆ ทั้งสิ้น

## อัตราค่าบริการนี้ รวม

(บริษัทดำเนินการให้ กรณียกเลิกทั้งหมด หรืออย่างใดอย่างหนึ่ง ไม่สามารถคืนเป็นเงินหรือการบริการอื่นๆ ได้)

1. ค่าตัวโดยสารเครื่องบินไป-กลับ ชั้นประหยัดพร้อมค่าภาษีสนามบินทุกแห่งตามรายการทัวร์ข้างต้น *(ตัวกรุ๊ปไม่สามารถ Upgrade ที่นั่ง ได้ และต้องเดินทางไป-กลับพร้อมตัวกรุ๊ปเท่านั้นไม่สามารถเลื่อนวันได้)*
2. ค่าที่พักห้องละ 2-3 ท่าน ตามโรงแรมที่ระบุไว้ในรายการหรือ ระดับใกล้เคียงกัน

กรณีพัก 3 ท่านถ้าวันที่เข้าพักโรงแรม ไม่มีห้อง TRP ( 3 ท่าน) อาจจำเป็นต้องแยกพัก 2 ห้อง (มีค่าใช้จ่ายพักเดี่ยวเพิ่ม) กรณีห้อง TWIN BED (เตียงเดี่ยว 2 เตียง) ซึ่งโรงแรมไม่มีหรือเต็ม ทางบริษัทขอปรับเป็นห้อง DOUBLE BED แทนโดยมีต้องแจ้งให้ทราบล่วงหน้า หรือ หากต้องการห้องพักแบบ DOUBLE BED ( 1 เตียงใหญ่) ซึ่งโรงแรมไม่มีหรือเต็ม ทางบริษัทขอปรับเป็นห้อง TWIN BED แทนโดยมีต้องแจ้งให้ทราบล่วงหน้า

กรณีห้องพักในเมืองที่ระบุไว้ในโปรแกรมมีเทศกาลวันหยุด มีงานแฟร์ต่างๆ บริษัทฯ ขอจัดที่พักในเมืองใกล้เคียงแทน

3. ค่าอาหาร ค่าเข้าชม และ ค่ายานพาหนะทุกชนิด ตามที่ระบุไว้ในรายการทัวร์ข้างต้น เจ้าหน้าที่บริษัทฯ คอยอำนวยความสะดวกตลอดการเดินทาง
4. ค่าน้ำหนักกระเป๋าเป้สายการบิน **Vietjet Air (VZ) สัมภาระโหลดใต้ท้องเครื่อง 20 กิโลกรัม ถือขึ้นเครื่องได้ 7 กิโลกรัม** และค่าประกันวินาศภัยเครื่องบินตามเงื่อนไขของแต่ละสายการบินที่มีการเรียกเก็บ กรณีสัมภาระเกินท่านต้องเสียค่าปรับตามที่สายการบินเรียกเก็บ
5. ค่าประกันอุบัติเหตุตามกรมธรรม์เงิน 1,000,000 บาท ค่ารักษาพยาบาล ตามเงื่อนไขของบริษัทฯ ประกันภัยที่บริษัททำไว้ ทั้งนี้ยอมอยู่ในข้อจำกัดที่มีการตกลงไว้กับบริษัทประกันชีวิต ทุกกรณี ต้องมีใบเสร็จและเอกสารรับรองทางการแพทย์ จากหน่วยงานที่เกี่ยวข้อง เงื่อนไขนี้ไม่คุ้มครองโรคประจำตัว การสูญเสียทรัพย์สินส่วนตัวของผู้เดินทาง และไม่รวมประกันสุขภาพ ท่านสามารถสั่งซื้อประกันสุขภาพเพิ่มได้จากบริษัทประกันทั่วไป
6. ค่าภาษีสนามบิน และค่าภาษีน้ำมันตามรายการทัวร์
7. ค่ารถรับอากาศนำเที่ยวตามระบุไว้ในรายการ พร้อมคนขับรถ (กฎหมายไม่อนุญาตให้คนขับรถเกิน 12 ชม./วัน
8. รวมภาษีมูลค่าเพิ่ม 7% และภาษีหัก ณ ที่จ่าย 3% (ค่าบริการเท่านั้น)

## อัตราค่าบริการนี้ ไม่รวม

1. ค่าทำหนังสือเดินทางไทย และเอกสารต่างดาวต่างๆ
2. ค่าใช้จ่ายอื่นๆ ที่นอกเหนือจากรายการระบุ อาทิเช่น ค่าอาหาร เครื่องดื่ม ค่าชักรีด ค่าโทรศัพท์ เป็นต้น
3. ค่าภาษีทุกรายการคิดจากยอดบริการ, ค่าภาษีเดินทาง (ถ้ามีการเรียกเก็บ)
4. ค่าภาษีน้ำมันที่สายการบินเรียกเก็บเพิ่มภายหลังจากทางบริษัทฯ ได้ออกตั๋วเครื่องบิน ได้ทำการขายโปรแกรมไปแล้ว
5. ค่าพนักงานยกกระเป๋าที่โรงแรม
6. ค่าวีซ่าเดี่ยว(กรณีถ้ามี)
7. **ขออนุญาตเก็บค่าทิปไกด์วันแรก ณ สนามบิน ค่าทิปไกด์ คนขับรถ ท่านละ 1,800 บาท / ท่าน**

## หมายเหตุ

กรุณาอ่านศึกษารายละเอียดทั้งหมดก่อนทำการจอง เพื่อความถูกต้องและความเข้าใจตรงกันระหว่างท่านลูกค้าและบริษัทฯ และเมื่อท่านตกลงชำระเงินมัดจำหรือค่าทัวร์ทั้งหมดกับทางบริษัทฯ แล้ว ทางบริษัทฯ จะถือว่าท่านได้ยอมรับเงื่อนไขข้อตกลงต่างๆ ทั้งหมด

1. บริษัทฯ ขอสงวนสิทธิ์ที่จะเลื่อนการเดินทางหรือปรับราคาค่าบริการขึ้นในกรณีที่มีส่วนร่วมคณะไม่ถึง 15 ท่าน
2. ค่าทัวร์สำหรับคนไทยที่ถือพาสปอร์ตไทย (ปกเล่มสีเลือดหมู) เท่านั้น
3. ขอสงวนสิทธิ์การเก็บค่าน้ำมันและภาษีสนามบินทุกแห่งเพิ่ม หากสายการบินมีการปรับขึ้นก่อนวันเดินทาง
4. บริษัทฯ ขอสงวนสิทธิ์ในการเปลี่ยนเที่ยวบิน โดยมีต้องแจ้งให้ทราบล่วงหน้าเนื่องจากสาเหตุต่างๆ
5. บริษัทฯ จะไม่รับผิดชอบใดๆ ทั้งสิ้น หากเกิดกรณีความล่าช้าจากสายการบิน, การยกเลิกบิน, การประท้วง, การนัดหยุดงาน, การก่อการจลาจล, ภัยธรรมชาติ, การนำสิ่งของผิดกฎหมาย ซึ่งอยู่นอกเหนือความรับผิดชอบของบริษัทฯ
6. บริษัทฯ จะไม่รับผิดชอบใดๆ ทั้งสิ้น หากเกิดสิ่งของสูญหาย อันเนื่องเกิดจากความประมาทของท่าน, เกิดจากการโจรกรรม และ อุบัติเหตุจากความประมาทของนักท่องเที่ยวเอง
7. เมื่อท่านตกลงชำระเงินมัดจำหรือค่าทัวร์ทั้งหมดกับทางบริษัทฯ แล้วทางบริษัทฯ จะถือว่าท่านได้ยอมรับเงื่อนไขข้อตกลงต่างๆ ทั้งหมด
8. รายการนี้เป็นเพียงข้อเสนอที่ควรได้รับการยืนยันจากบริษัทฯ อีกครั้งหนึ่ง หลังจากได้สำรองโรงแรมที่พักในต่างประเทศเรียบร้อยแล้ว โดยโรงแรมจัดในระดับใกล้เคียงกัน ซึ่งอาจจะปรับเปลี่ยนตามที่ระบุในโปรแกรม
9. การจัดการเรื่องห้องพัก เป็นสิทธิ์ของโรงแรมในการจัดห้องพักให้กับกรุ๊ปที่เข้าพัก โดยมีห้องพักสำหรับผู้สูบบุหรี่ / ปลอดบุหรี่ได้ โดยอาจจะขอเปลี่ยนห้องได้ตามความประสงค์ของผู้ที่พัก ทั้งนี้ขึ้นอยู่กับความพร้อมให้บริการของโรงแรม และไม่สามารถรับประกันได้
10. กรณีผู้เดินทางต้องการความช่วยเหลือเป็นพิเศษ อาทิเช่น **ใช้วีลแชร์ กรุณาแจ้งบริษัทฯ อย่างน้อย 14 วัน ก่อนการเดินทาง** มิฉะนั้น บริษัทฯ ไม่สามารถจัดการได้ล่วงหน้าได้
11. มีคฤหาสน์ พนักงานและตัวแทนของผู้จัด ไม่มีสิทธิ์ในการให้คำสัญญาใดๆ ทั้งสิ้นแทนผู้จัด นอกจากมีเอกสารลงนามโดยผู้มีอำนาจของผู้จัดกำกับเท่านั้น
12. ผู้จัดจะไม่รับผิดชอบและไม่สามารถคืนค่าใช้จ่ายต่างๆ ได้เนื่องจากเป็นการเหมาจ่ายกับตัวแทนต่างๆ ในกรณีที่ผู้เดินทางไม่ผ่านการพิจารณาในการตรวจคนเข้าเมือง-ออกเมือง ไม่ว่าจะเป็นกองตรวจคนเข้าเมืองหรือกรมแรงงานของทุกประเทศในรายการท่องเที่ยว อันเนื่องมาจากการกระทำที่ส่อไปในทางผิดกฎหมาย การหลบหนี เข้าออกเมือง เอกสารเดินทางไม่ถูกต้อง หรือ การถูกปฏิเสธในกรณีอื่นๆ