



"ทราเวล สปรี" ทัวร์จริงใจ हाँได้ทีนี่
เปิดมันคงยาวนานตั้งแต่ปี 2551

www.travelspree.com

ทราเวล สปรี

ติดต่อเจ้าหน้าที่ Line Id: @travelspree

02-106-2388
086-313-1989

24 ชม. บริการตลอด

2/188 ม.พฤษาภิบาล 37 (วิเศษวา-เพิ่มสิน)
ถ.เพิ่มสิน 34 คลองถนน สายไหม ถนน 10220

ในอนุญาตเลขที่ 11/06647

<< ติดตามโปรโมชั่น
จิปาถะทัวร์ ทุกวัน !!

หังโจว - อุหลู่มู่ฉี - กวางโจว
เส้นทางสายไหม 7 วัน 6 คืน
กำหนดการเดินทาง สิงหาคม - พฤศจิกายน 2567

PREMIUM TOURS2

中国南方航空 CHINA SOUTHERN

เส้นทางสายไหม
หังโจว • อุหลู่มู่ฉี • กวางโจว

China

7 วัน 6 คืน

ราคา **73,356.-**

CODE: EJ-CZ-CN5 ★★★★★

10 ท่านออกเดินทาง

เดินทาง : สิงหาคม - พฤศจิกายน 2567

เมืองฝูโจว / ฝูโจว / ฝูโจว / ฝูโจว / ฝูโจว / ฝูโจว / ฝูโจว / ฝูโจว / ฝูโจว / ฝูโจว

นั่งรถไฟความเร็วสูง พักโรงแรมหรู
ตลาดใหญ่ต้าปาจ๋า - พิพิธภัณฑสถานแห่งชาติ - ภูหฺรพาน - ภูเขาไฟซานเอ้อจิ้น
นั่งรถไฟไปหลัวเหยวน - นั่งรถไฟเมืองตุนหวง - หมิงซาซาน - ทะเลสาบพระจันทร์
ตลาดกลางคินซาโจวถ้ำมอเกาคุ - ด่านเจียวอู่กวน - เมืองจางเย่
ภูเขาสี่รุ้ง - เมืองหลัวโจว
อัตราค่าบริการ

วันเดินทาง	ผู้ใหญ่ พักห้องละ 2-3 ท่าน	เด็ก พักกับผู้ใหญ่ มีเตียง	พักเดี่ยวจ่ายเพิ่ม
10 - 16 สิงหาคม 2567	73,356 .-	73,356 .-	12,700 .-
20 - 26 กันยายน 2567	73,356 .-	73,356 .-	12,700 .-
19 - 25 ตุลาคม 2567	73,356 .-	73,356 .-	12,700 .-
20 - 26 พฤศจิกายน 2567	73,356 .-	73,356 .-	12,700 .-

****เด็ก อายุไม่ถึง 2 ปี (Infant) ราคา ,000-****

รายการทัวร์

วันที่หนึ่ง	สนามบินสุวรรณภูมิ - สนามบินกวางเจา - สนามบินเมืองอูรูมฉี (-/-/D)
05.30 น.	พร้อมกันที่ สนามบินสุวรรณภูมิ อาคารผู้โดยสารขาออกระหว่างประเทศ ชั้น4 ประตู10 สายการบิน บินไหนาเซาเทิร์นแอร์ไลน์ (China Southern Airlines) โดยมีเจ้าหน้าที่ อำนวยความสะดวกด้านเอกสารเดินทางและสัมภาระ
08.20 น.	ออกเดินทางสู่ประเทศจีน โดยสายการบิน บินไหนาเซาเทิร์นแอร์ไลน์ (China Southern Airlines) เที่ยวบินที่ CZ362 (บนเครื่องบินบริการอาหารและเครื่องดื่ม)
12.35 น.	เดินทางถึง ท่าอากาศยานนานาชาติกวางโจวไป๋-ยฺหฺวิน (แวะเปลี่ยนเครื่องที่สนามบินเมืองกวางเจาประมาณ 3 ชั่วโมง)
15.20 น.	ออกเดินทางสู่ เมืองอูรูมฉี (China Southern Airlines) เที่ยวบินที่ CZ6892 (บนเครื่องบินบริการอาหารและเครื่องดื่ม)
20.40 น.	เดินทางถึง เมืองอูรูมฉี (URUMQI DIWOPU INTERNATIONAL AIRPORT) เขตปกครองตนเองซินเจียง นำท่านผ่านขั้นตอนการตรวจคนเข้าเมืองและศุลกากร เรียบร้อยแล้ว



เช้า

☉ **บริการอาหารเช้า ณ ห้องอาหารโรงแรม**

นำท่านทัศนศึกษา **พิพิธภัณฑ์ซินเจียง Xinjiang Regional Museum (新疆博物馆)** พิพิธภัณฑ์เขตปกครองตนเองซินเจียงอุยกูร์ตั้งอยู่ในเขตซาอ์ปาเค่อ เมืองอุหลุมู่ฉี *เป็นพิพิธภัณฑ์ระดับมณฑลของซินเจียง ภายในพิพิธภัณฑ์แห่งนี้จัดแสดงประวัติศาสตร์และประเพณีพื้นบ้านของชาติพันธุ์ต่างๆ ของซินเจียง* นอกจากนี้ยังมีการจัดแสดงสิ่งที่น่าสนใจได้ยากในประเทศ อย่างเช่น ห้างเก็บศพ เป็นต้น สิ่งของที่จัดแสดงมีความพิเศษของซินเจียง มีศพบอราณของ "สาวงามโหลวหลาน" ที่มีชื่อเสียง ผ้าลายสมัยราชวงศ์ฮั่น และวัตถุโบราณอื่นๆ ก็สามารถหาชมได้ที่นี้ นับเป็นสถานที่ท่องเที่ยวที่ห้ามพลาดในเมืองอุหลุมู่ฉี

พิพิธภัณฑ์แห่งนี้เป็นอาคารใหญ่อันทันสมัยสูง 3 ชั้น แต่ยังคงรวมเอารูปแบบของสถาปัตยกรรมแบบซินเจียง อย่างหน้าต่างโค้ง หลังคาโดม เป็นต้น มีเอกลักษณ์มาก ภายในพิพิธภัณฑ์ยังมีห้องแสดงนิทรรศการถาวรหลายแห่ง ชั้นหนึ่งเป็นนิทรรศการประเพณีของชาติพันธุ์ในซินเจียงและนิทรรศการวัตถุโบราณทางประวัติศาสตร์ของซินเจียง ชั้นสองแบ่งเป็นฝั่งชายและขวา ฝั่งซ้ายเป็นห้องนิทรรศการสิ่งทอโบราณและนิทรรศการธีม "อยู่เคียงคู่มาตุภูมิตลอดไป" ฝั่งขวาเป็นห้องนิทรรศการศพบอราณและหยกขาว ห้องนิทรรศการประเพณีของชาติพันธุ์ในซินเจียงที่ชั้นหนึ่ง แนะนำประเพณีพื้นบ้านของชาติพันธุ์หลักๆ ในซินเจียง 12 ชาติพันธุ์ อาทิ ขนชาติอุยกูร์ ขนชาติคาซัค ขนชาติมองโกล ขนชาติสือป้อ เป็นต้น ภายในจะได้เห็นการจัดแสดงเครื่องดนตรี ของใช้ประจำวัน บ้านพัก ฯลฯ ของพวกเขา ยังมีเครื่องแต่งกายพิเศษเช่น หมวก ผ้าพันคอ เป็นต้น สีสนั่นสดใสและมีสไตล์ของชนชาติส่วนน้อยในซินเจียง



นำท่านทัศนศึกษา **ตลาดต้าปาจา** อยู่ใจกลางเมืองอุรุมู่ฉี เป็นตลาดจำหน่ายสินค้าพื้นเมือง แลกเปลี่ยนสินค้า มากมาย เช่นจำหน่ายพวกผลไม้แห้ง แอปเปิ้ลคอต เมล็ดองุ่นแห้ง หรือ ลูกเกด พวกเมล็ดถั่วแห้งต่างๆ เช่น อัลมอนด์ ถั่ววอลนัท ถั่วต่างๆ เป็นต้น นอกจากนี้แล้วยังมีผลไม้ชื่อดังอย่าง แดงฮามีก๊ว หอมหวานลูกโต สาลี องุ่น สินค้าอื่นๆ ที่มีจำหน่ายในตลาดต้าปาจา อีกเช่น พวกพรมทอ มีด ผ้าพันคอ เป็นต้น



เที่ยง

☉ **บริการอาหารเที่ยง ณภัตตาคาร**

นำท่านเดินทางสู่ **เมืองทูรฟาน (Turpan)** ในอดีตเป็นเมืองศูนย์กลางการค้าที่สำคัญแห่งหนึ่งบนเส้นทางสายไหมสายเหนือ ที่นี่เคยมีเมืองโบราณสำคัญๆ หลายแห่ง รวมทั้งเป็นจุดพักของกองคาราวานสินค้า

เมืองทูรฟาน เป็นเมืองสำคัญของเส้นทางสายไหม ได้ชื่อว่าเป็นเมือง **“โอเอซิสแห่งเส้นทางสายไหม”** เมืองทูรฟานมีสภาพภูมิประเทศ ที่แตกต่างจากที่อื่นใน ประเทศจีนคือ เป็นเมืองร้อนที่สุดในจีน และเป็นเมืองที่ลมแรงที่สุดในจีนจึงสามารถผลิตไฟฟ้าพลังลมได้ นอกจากนี้เมืองทูรฟานยังเป็นเมืองแห่งอารยธรรมโบราณและการค้าโบราณสำคัญของเส้นทางสายไหม ระหว่างทางผ่านชมโรงงานผลิตไฟฟ้าโดยกังหันลม

นำท่านเดินทางสู่ **บ่อน้ำคันเอ้อจิ้ง Karez Paradise เป็นระบบชลประทานใต้ดินโบราณ** โดยใช้ภูมิปัญญาของชาวอุยกูร์โดย ขุดอุโมงค์ส่งน้ำใต้ดินที่ไหลมาจากหิมะที่ละลายจากภูเขาหิมะเทียนชาน เพื่อมาหล่อเลี้ยงชีวิตผู้คนและ การเกษตร ปศุสัตว์ มีระยะทางกว่า 5,000 กิโลเมตร จนได้รับการจัดอันดับให้เป็นงานก่อสร้างโดยฝีมือ มนุษย์ที่ยิ่งใหญ่

รายละเอียด : งานเอ้อจิ้ง เป็นโครงการนำประปาใต้ดิน ที่สร้างขึ้นในการพัฒนาประวัติศาสตร์อันยาวนานของแรงงานในพื้นที่แห่งนี้ งานเอ้อจิ้งนำน้ำใต้ดินเพื่อให้ทะเลทรายกลายเป็นโอเอซิส และเรียกกันว่าคลอง井 ในสมัยโบราณ หลักการหลักของการทำงานของเคนเอ้อคือว่าผู้คนแทรกขีปนาวุธขนาดใหญ่ของฝันทารน้ำแข็งและหิมะละลายใต้ดินโดยการใช้ความลาดชันธรรมชาติของภูเขาเพื่อตอบสนองความต้องการสำหรับการผลิตน้ำที่อาศัยอยู่ในพื้นที่ทะเลทราย ระบบบ่อน้ำที่สมบูรณ์ประกอบด้วยสี่ส่วนหลักของบ่อน้ำแนวตั้งคลองมีดคลองใต้ดินและบ่อน้ำขนาดเล็ก ภายใต้หลักการนี้มีการไหลของบ่อน้ำที่ไหลของบ่อน้ำที่ไหลได้อย่างมั่นคงและรับประกันการชลประทานน้ำจากบ่อ พิพิธภัณฑสถานแบ่งออกเป็นสวนบนและใต้ดินรวมถึง 100 เมตรทางเดินใต้ดิน 500 ตารางเมตรของพื้นดินแผนที่การกระจายของบ่อน้ำแคนเซอร์ภาพทางเดินและห้องเก็บเกี่ยววงจุนและแห่ง



เย็น

📍 บริการอาหารเย็น ณ ภัตตาคาร

นำท่านเดินเข้าสู่ที่พัก **HUO ZHOU MEIJU Hotel ระดับ 4 ดาวหรือโรงแรมระดับเทียบเท่า**

วันที่สาม

ทुरुฟาน - นั่งรถไฟความเร็วสูง เมือง둔หวง - หมิงซาซาน - สระน้ำวังพระจันทร์
พร้อมกิจกรรมพิเศษ **ซีอุล** - ตลาดกลางคืนซาโจว (B/L/D)

เช้า

☉ บริการอาหารเช้า ณ ห้องอาหารโรงแรม

นำท่าน **นั่งรถไฟความเร็วสูง D56 (FIRST CLASS ระยะเวลา 11.13/14.24)** สู่ หลิวหยวน



หลังจากนั้นนำท่านเดินทางสู่ **เมือง둔หวง Dunhuang** ศูนย์กลางสำคัญบนเส้นทางไหม (SILK ROAD) เป็นทางผ่านและจุดแวะพักของขบวนคาราวาน พ่อค้า และถนนไหมเป็นเส้นทางแห่งการเผยแผ่ พุทธศาสนาจากอินเดียเข้ามายังประเทศจีน ดุนหวง จึงกลายเป็นศูนย์รวมเศรษฐกิจ และวัฒนธรรม หลายชนชาติ โดยเฉพาะจีน อินเดีย กรีก และ อาหรับ หลอมรวมและช่วยกันสร้างวัดในถ้ำ ไร่เป็นที่สักการบูชาพระพุทธเจ้า



เที่ยง

☉ บริการอาหารเที่ยง ณ ภัตตาคาร

นำท่านเดินทางสู่ **เนินทรายหมิงซาซาน** หรือเขาทรายขับเสียง โดยให้ท่านได้ทดลองซีอุล (มีคนจูงรวมค่าใช้จ่ายแล้ว) ซึ่งเป็นเนินทรายสูงพอสมควร เมื่อขึ้นถึงบนยอดเขา สามารถนั่งลิ้นไถลงจากยอดเขาสู่เชิงเขาด้านล่าง หากโอกาสเหมาะอาจได้ยินเสียงกลองรบเสียงม้าร้องและเสียงการสู้รบสารพัด ตามตำนานบอกเล่าว่า ใต้ภูเขาสูงนี้เคยมีกองทัพถูกพายุทรายพัดกระหน่ำ ถูกฝังทั้งเป็นทั้งกองทัพในโบราณกาล มีเสียงประหลาดเหล่านี้เกิดขึ้นและมักจะเกิดขึ้นเมื่อท่านลื่นลงจากยอดเขา นำท่านทัศนศึกษา **สระน้ำวังพระจันทร์** ที่ภาษาจีนเรียกว่า **เยว่หย่าเจวี่ยน** เป็นบึงกลางทะเลทรายที่น่ามหัศจรรย์ อยู่ที่เมือง둔หวง มณฑลกานซู ภาคตะวันตกของจีนความมหัศจรรย์ของบึงและเนินทรายแห่งนี้ คือ รอบของบึงซึ่งมีเนินทรายล้อมรอบนั้น เป็นพื้นที่ราบระหว่างหุบเขาและเมื่อลมพัดผ่านเนินทรายจะมี ปรากฏการณ์เสียง จึงได้ชื่อว่า "หมิงซา" แปลว่า "ทรายร้อง"



จากนั้นให้ท่าน **พร้อมกิจกรรมพิเศษ** **ขี่อูฐ** ชมความงดงามของท้องทะเลทรายกว้างใหญ่ สุดลูกหูลูกตา (ทางบริษัทได้จัดเตรียมอูฐขี่กันทรายสำหรับสวมเท้าไว้สำหรับทุกท่าน)



เย็น

📍 บริการอาหารเย็น ณ ภัตตาคาร
นำท่านเดินเข้าสู่ที่พัก โรงแรม **Huaxia International Hotel ระดับ 5 ดาว**

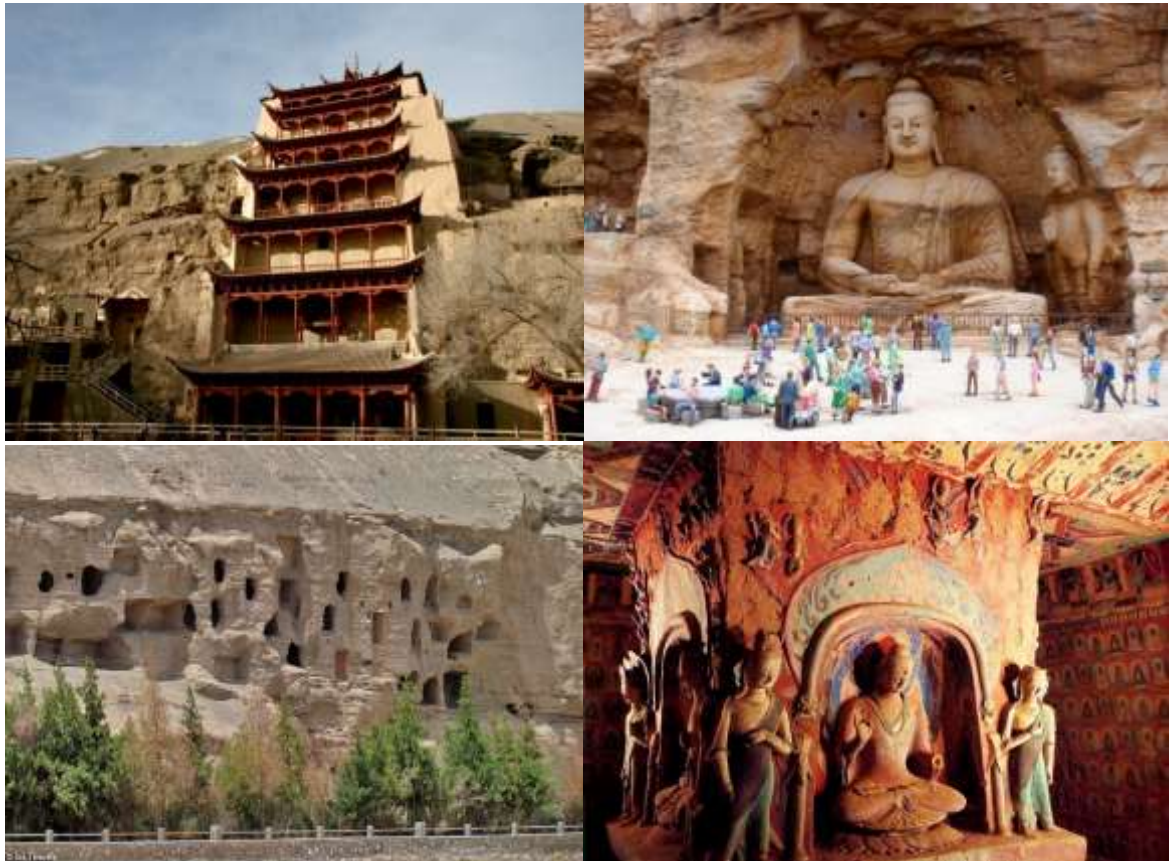
วันที่สี่

둔หวง - ถ้ำโมเกา MOGAO CAVES OF DUNHUANG - เมืองเจียอี้กวน (B/L/D)

เช้า

📍 บริการอาหารเช้า ณ ห้องอาหารโรงแรม
둔หวง เป็นเมืองที่มีขนาดเล็กมากมีขนาดพื้นที่ 2 ตร.กม.
นำท่านทัศนศึกษา **ถ้ำโมเกา MOGAO CAVES OF DUNHUANG** เป็น สิ่งก่อสร้างมหัศจรรย์บนหน้าผาของเขามิงซากกลางทะเลทรายโกบี ห่างจากตัวเมือง둔หวง ไปทางทิศตะวันออกเฉียงใต้ราว 25 กิโลเมตร ผาหินถูก เจาะเป็นถ้ำจำนวนทั้งสิ้น 492 ถ้ำ ภายในเป็นที่บรรจุพุทธประติมากรรม และภาพเขียนพุทธประวัติต่างๆ ในอดีตกาลและส่วนใหญ่ของถ้ำแห่งนี้ใช้เป็นสถานที่ประกอบพิธีทางศาสนาและการเมือง โมเกา (MOGAO) เป็น ถ้ำมีขนาดใหญ่ที่สุดและอายุเก่าแก่มาก รู้จักกันในชื่อ "ถ้ำพระพุทธรูปพันองค์" แกะสลักหน้าผาทางซีกตะวันออกเฉียงของภูเขาหิงซา รวมความ

ยาว 1,600 เมตร ทุกตารางนิ้วของผนัง ถ้าเต็มไปด้วยภาพวาดและรูปสลักทางศาสนา และถ้าแห่งนี้มีภาพผนังกินเนื้อที่กว่า 45,000 ตารางเมตร นักโบราณคดีตะวันตกขนานนามภาพผนังแห่งนี้ว่า **"ห้องสมุดบนผนัง"**



เที่ยง

📍 บริการอาหารเที่ยง ณ ภัตตาคาร

นำท่านเดินทางสู่ **เมืองเจียอี้กวน** ศูนย์แลกเปลี่ยนเจรจาธุรกิจการเมืองระหว่างประเทศ

เย็น

📍 บริการอาหารเย็น ณ ภัตตาคาร

นำท่านเดินเข้าสู่ที่พัก โรงแรม **Nuojin Hotel ระดับ 5 ดาว**

วันที่ห้า

ชมกำแพงเมืองจีน จัตุรัสป้อมปราการด้านเจียอี้กวน - เมืองจางเย่ - อุทยานภูเขาสลัปลายักษ์ (B/L/D)

เช้า

📍 บริการอาหารเช้า ณ ห้องอาหารโรงแรม

นำท่านทัศนศึกษา **ชมกำแพงเมืองจีน จัตุรัสป้อมปราการด้านเจียอี้กวน** ด้านที่สูงตระหง่านเป็นปราการที่แข็งแรง และสำคัญที่สุดในภาคตะวันตก ชมป้อมปราการที่ตั้งอยู่ที่ความสูง 1,800 เมตรจากระดับน้ำทะเลเริ่มสร้างในปี ค.ศ 1372 สร้างแล้วเสร็จภายหลังสถาปนาราชวงศ์หมิง ชมลานจัตุรัสป้อมปราการด้านในที่มีกำแพงรายล้อม ส่วนบนกำแพงสูง 10 เมตร และยาว 640 เมตรเป็นที่ตั้งของหอร่วงส่วนบนกำแพงสูง 10 เมตร และยาว 640 เมตร เป็นที่ตั้งของหอร่วงภัย ซึ่งสร้างขึ้นในปลายราชวงศ์หมิงถึงต้นราชวงศ์ชิง ด้านหนึ่งทอดไปทางด้านตะวันตกเฉียงใต้





เที่ยง

☉ บริการอาหารเที่ยง ณ ภัตตาคาร

นำท่านเดินทางสู่ **เมืองจางเย่** อดีตเมืองโอเอซิสขอบแผ่นดินจีนในยุคโบราณ ตั้งอยู่ในมณฑลกานซู ทางภาคตะวันตกเฉียงเหนือของจีน คำว่า“จางเย่” นั้นมีความหมายว่า “การขยายดินแดนออกไปไกล” เป็นเมืองสำคัญบนเส้นทางสายไหมโบราณ เป็นจุดแวะพักให้กับขบวนคาราวานพ่อค้าในสมัยก่อนที่จะเดินทางไปค้าขายในทวีปยุโรป

นำท่านทัศนศึกษา **อุทยานภูเขาสายรุ้งต้นเซีย** แห่งเมืองจางเย่ เทือกเขาแห่งนี้ มีชื่อว่า “**เขาสายรุ้งต้นเซีย**” (DANXIA LANDFORM) ตั้งอยู่ที่เมืองจางเย่ (ZHANGYE) ลักษณะของภูเขาที่มีสีสัน สวยงามแปลกตา ซึ่งเกิดจากหินทรายสีแดง ถูกชะล้างด้วยน้ำฝนและลม ที่ทำให้เห็นเป็นสีต่างๆ ในหุบเขาอย่างชัดเจน ซึ่งโทนสีที่เราเห็นเด่นชัดที่สุดคือโทนสีแดงไล่ไปตั้งแต่สีเหลืองอ่อนไปจนถึงสีแดงสลับสีส้มกันขึ้นมา จนกลายเป็นรูปร่างทั่วทั้งหุบเขา ซึ่งประกอบ 6 ไปด้วยหินทรายและแร่ธาตุต่างๆ ที่เกิดขึ้นจากการเคลื่อนตัวของเปลือกโลกเมื่อ 24 ล้านปีก่อน



เที่ยง

☉ บริการอาหารเที่ยง ณ ภัตตาคาร

เย็น

☉ บริการอาหารเย็น ณ ภัตตาคาร

นำท่านเดินเข้าสู่ที่พัก **โรงแรม Qianxi Silk Road International Hotel ระดับ 4 ดาว**

วันที่หก วัดต้าฝอ - นั่งรถไฟความเร็วสูง - เมืองหลันโจว - สะพานจงชาน (B/L/D)

เช้า

☉ บริการอาหารเช้า ณ ห้องอาหารโรงแรม

นำท่านทัศนศึกษา **วัดต้าฝอ 张掖大佛寺** หรือที่เรียกกันอีกชื่อหนึ่งว่า **วัดพระใหญ่** เป็นมรดกทางวัฒนธรรมที่มีอายุเก่าแก่เกือบหนึ่งพันปี ตั้งอยู่ทางทิศตะวันตกเฉียงใต้ของเมืองจางเย่ บนเส้นทางกระเบียงเหอซี มณฑลกานซู ประเทศจีน เป็นหนึ่งในแหล่งท่องเที่ยวที่มีชื่อเสียงที่สุดของเมืองจางเย่ และเป็นสถานที่ท่องเที่ยวระดับ 4A ของจีน วัดต้าฝอ เป็นผลงานมรดกทางวัฒนธรรมชั้นเอกของราชวงศ์เซี่ยตะวันตก สร้างขึ้นเมื่อปี ค.ศ.1098 ในสมัยที่ราชวงศ์เซี่ยตะวันตกปกครองดินแดนทางภาคเหนือของจีน วิหารไม้แห่งนี้เป็นที่ประดิษฐานของพระพุทธรูปปางไสยาสน์องค์ใหญ่

ที่สุดในประเทศจีนและเอเชีย ซึ่งโครงสร้างภายในทำขึ้นจากไม้ ภายนอกหุ้มด้วยดินทาสี มีความยาว 34.5 เมตร พระอังกษากว้าง 7.5 เมตร พระกรรณยาว 4 เมตร และพระบาทยาว 5.2 เมตร ประดิษฐานไว้บนแท่นที่ยกพื้นสูง 1.2 เมตรในวิหารไม้แกะสลักหลังใหญ่ นอกจากนี้ภายในวิหารของวัดยังเต็มไปด้วยพระพุทธรูป และงานพุทธศิลป์ที่ทรงคุณค่าอีกมากมาย



เที่ยง

๑๐ บริการอาหารเที่ยง ณ ภัตตาคาร

นำท่านนั่งรถไฟความเร็วสูง D2738 (FIRST CLASS ระยะเวลา 12.49/16.00) สู่ เมืองหลันโจว



เมืองหลันโจว (LANZHOU) มีประวัติศาสตร์อันยาวนานนับแต่อดีตกาล เส้นทางสายไหม อันเป็นเส้นทางค้าขายระหว่าง จีนกับทวีปยุโรป แอฟริกา ก็มีเส้นหนึ่งที่ผ่านเมืองนี้ โดยว่ากันว่าเมื่อครั้งที่ พระเสวียนจั้ง (พระถังซำจั๋ง) เดินทางไปอัญเชิญพระไตรปิฎกที่ประเทศอินเดีย ท่านก็ต้องลุดงค์ผ่านดินแดนที่กลายเป็นเมืองหลันโจวในปัจจุบันนี้เช่นกัน

นำท่านทัศนศึกษา **สะพานจงชาน** หรือ **หวงเหอตี้ฉีเจียว** แปลว่า **สะพานแห่งแรก แม่น้ำเหลือง** เป็นสะพานข้ามแม่น้ำ หวงเหอ สร้างตั้งแต่ราชวงศ์หมิงอยู่ห่างจากตัวเมืองหลันโจวสมัยนั้น ไปทางทิศตะวันตก เป็นสะพานแบบ พาดบนเรือที่ร้อยติดกันด้วยเชือกและโซ่หรือสะพานแบบลอยน้ำ ปี ค.ศ. 1907 รัฐบาลชิงในสมัยนั้น พร้อม กับความช่วยเหลือทางจากเยอรมันและอเมริกา รัฐบาลชิงได้ ใช้งบประมาณเป็นเงินกว่าสามแสนตำลึง สร้างสะพานเหล็กเส้นแรกของแม่น้ำเหลืองหรือหวงเหอ โดยสะพานมีความยาว 233.33 เมตร กว้าง 7.5 เมตร ปี ค.ศ. 1942 เปลี่ยนชื่อสะพาน เป็นสะพานจงชานเจียว (สะพานเหล็กดร.ซุนยัตตเชิน) เพื่อเป็นการระลึกถึง ดร.ซุนยัตตเชิน บิดาแห่งจีนใหม่



เงื่อนไขการจอง และ การชำระเงิน :

- ★ **มัดจำท่านละ 25,000 บาท** ภายใน 3 วันหลังจากทำการจอง กรณีลูกค้าทำการจองก่อนวันเดินทางภายใน 20 วัน ทางบริษัทขอสงวนสิทธิ์ในการเก็บค่าทัวร์เต็มจำนวน
- ★ **ส่วนที่เหลือ ชำระก่อนวันเดินทางอย่างน้อย 35 วัน**
 - หากไม่ชำระมัดจำตามที่กำหนด ขออนุญาตตัดที่นั่งให้ลูกค้าท่านอื่นที่รออยู่
 - หากชำระไม่ครบตามจำนวน บริษัทฯถือว่าท่านยกเลิกการเดินทางโดยอัตโนมัติโดยไม่มีเงื่อนไข
 - เมื่อท่านชำระเงินไม่ว่าจะทั้งหมดหรือบางส่วน ทางบริษัทฯถือว่าท่านได้ยอมรับเงื่อนไขและข้อตกลงต่างๆที่ได้ระบุไว้ทั้งหมดนี้แล้ว
 - หากชำระเงินในแต่ละส่วนแล้ว โปรดส่งสำเนาการโอนเงิน พร้อมระบุชื่อพนักงานขายมาทางแฟกซ์
 - ส่งรายชื่อสำรองที่นั่ง ผู้เดินทางต้องส่งสำเนานั่งเรือเดินทาง (Passport) โดยเขียนชื่อพร้อมยืนยันว่าต้องการเดินทางท่องเที่ยวทริปใด, วันที่ใด, ไปกับใครบ้าง, เบอร์โทร // [หากไม่ส่งสำเนานั่งเรือเดินทาง (Passport) มาให้ ทางบริษัทฯขอสงวนสิทธิ์ไม่รับผิดชอบค่าเสียหายอันเกิดจากความผิดพลาดจากการสะกดชื่อ-นามสกุล และอื่นๆ เพื่อใช้ในการจองตั๋วเครื่องบินทั้งสิ้น

โปรดตรวจสอบ Passport : จะต้องมียุคคงเหลือ ณ วันเดินทางมากกว่า 6 เดือนขึ้นไป และเหลือหน้ากระดาษอย่างต่ำ 2 หน้าหากไม่มั่นใจโปรดสอบถาม

เงื่อนไขยกเลิกการจอง :

เนื่องจากเป็นราคาตั๋วเครื่องบินโปรโมชั่น เมื่อจองทัวร์ชำระเงินค่าจองค่าทัวร์แล้ว ไม่สามารถยกเลิก เลื่อน ขอคืนเงิน ได้ทุกกรณี และกรณีที่กองตรวจคนเข้าเมืองทั้งกรุงเทพฯ และในต่างประเทศ ปฏิเสธมิให้เดินทางออก หรือ เข้าประเทศที่ระบุไว้ ในรายการเดินทาง บริษัทฯ ขอสงวนสิทธิ์ที่จะไม่คืนค่าทัวร์ไม่ว่ากรณีใดๆ ทั้งสิ้น รวมถึง เมื่อท่านออกเดินทางไปกับคณะแล้ว ถ้าท่านงดการใช้บริการรายการใดรายการหนึ่ง หรือไม่เดินทาง พร้อมคณะถือว่าท่านสละสิทธิ์ ไม่อาจเรียกร้องค่าบริการและเงินมัดจำคืน ไม่ว่ากรณีใดๆ ทั้งสิ้น

จากมาตรการยกเว้นวีซ่าเข้าประเทศญี่ปุ่นให้กับคนไทย ผู้ที่ประสงค์จะพำนักระยะสั้นในประเทศญี่ปุ่นไม่เกิน 15 วัน ไม่ว่าจะด้วยวัตถุประสงค์เพื่อการท่องเที่ยว เยี่ยมญาติ หรือธุรกิจ จะต้องยื่นเอกสารในขั้นตอนการตรวจเข้าเมือง เพื่อยืนยันการมีคุณสมบัติการเข้าประเทศญี่ปุ่น* ดังต่อไปนี้

1. ตัวเครื่องบินขาออกจากประเทศญี่ปุ่น (ทางบริษัทฯจัดการให้)
2. สิ่งที่ยืนยันว่าท่านสามารถรับผิดชอบค่าใช้จ่ายที่อาจเกิดขึ้นในระหว่างที่พำนักในประเทศญี่ปุ่นได้ (เช่น เงินสด บัตรเครดิต เป็นต้น)
3. ชื่อ ที่อยู่ และหมายเลขติดต่อในระหว่างที่พำนักในประเทศญี่ปุ่น (ทางบริษัทฯจัดการให้)
4. กำหนดการเดินทางระหว่างที่พำนักในประเทศญี่ปุ่น (ทางบริษัทฯ จัดการให้)

คุณสมบัติการเข้าประเทศญี่ปุ่น (สำหรับกรณีการเข้าประเทศญี่ปุ่นด้วยมาตรการยกเว้นวีซ่า)

1. หนังสือเดินทางต้องมีอายุการใช้งานเหลืออยู่ ไม่ต่ำกว่า 6 เดือน
2. กิจกรรมใดๆ ที่จะกระทำในประเทศญี่ปุ่นจะต้องไม่เป็นสิ่งที่ขัดต่อกฎหมายและเข้าข่ายคุณสมบัติการพำนักระยะสั้น
3. ในขั้นตอนการขอเข้าประเทศ จะต้องระบุระยะเวลาการพำนักไม่เกิน 15 วัน
4. เป็นผู้ที่ไม่มีการประวัติการถูกส่งตัวกลับจากประเทศญี่ปุ่น มิได้อยู่ในระยะเวลาของการถูกปฏิเสธไม่ให้เข้าประเทศ และไม่เข้าข่ายคุณสมบัติที่จะถูกปฏิเสธไม่ให้เข้าประเทศ

หมายเหตุ : กรุณาอ่านศึกษารายละเอียดทั้งหมดก่อนทำการจอง เพื่อความถูกต้องและความเข้าใจตรงกันระหว่างท่านลูกค้าและบริษัท

1. **บริษัทฯ ขอสงวนสิทธิ์ที่จะเลื่อนการเดินทางหรือปรับราคาค่าบริการขึ้นในกรณีที่มิผู้ร่วมคณะไม่ถึง 30 ท่าน**
2. ขอสงวนสิทธิ์การเก็บค่าน้ำมันและภาษีสนามบินทุกแห่งเพิ่ม หากสายการบินมีการปรับขึ้นก่อนวันเดินทาง
3. บริษัทฯ ขอสงวนสิทธิ์ในการเปลี่ยนเที่ยวบิน โดยไม่ต้องแจ้งให้ทราบล่วงหน้าอันเนื่องจากสาเหตุต่างๆ
4. บริษัทฯ จะไม่รับผิดชอบใดๆ ทั้งสิ้น หากเกิดกรณีความล่าช้าจากสายการบิน, การยกเลิกบิน, การประท้วง, การนัดหยุดงาน, การก่อการจลาจล, ภัยธรรมชาติ, การนำสิ่งของผิดกฎหมาย ซึ่งอยู่นอกเหนือความรับผิดชอบของบริษัทฯ
5. บริษัทฯ จะไม่รับผิดชอบใดๆ ทั้งสิ้น หากเกิดสิ่งของสูญหาย อันเนื่องมาจากความประมาทของท่าน, เกิดจากการโจรกรรม และ อุบัติเหตุจากความประมาทของนักท่องเที่ยวเอง

6. เมื่อท่านตกลงชำระเงินมัดจำหรือค่าทัวร์ทั้งหมดกับทางบริษัทฯ แล้ว ทางบริษัทฯ จะถือว่าท่านได้ยอมรับเงื่อนไขข้อตกลงต่างๆ ทั้งหมด
7. รายการนี้เป็นเพียงข้อเสนอที่ต้องได้รับการยืนยันจากบริษัทฯ อีกครั้งหนึ่ง หลังจากได้สำรองโรงแรมที่พักในต่างประเทศเรียบร้อยแล้ว โดยโรงแรมจัดในระดับใกล้เคียงกัน ซึ่งอาจจะปรับเปลี่ยนตามที่ระบุในโปรแกรม
8. การจัดการเรื่องห้องพัก เป็นสิทธิของโรงแรมในการจัดห้องให้กับกรุ๊ปที่เข้าพัก โดยมีห้องพักสำหรับผู้สูบบุหรี่ / ปลอดบุหรี่ได้ โดยอาจจะขอเปลี่ยนห้องได้ตามความประสงค์ของผู้ที่พัก ทั้งนี้ขึ้นอยู่กับความพร้อมให้บริการของโรงแรม และไม่สามารถรับประกันได้
9. กรณีผู้เดินทางต้องการความช่วยเหลือเป็นพิเศษ อาทิเช่น **ใช้วีลแชร์ กรุณาแจ้งบริษัทฯ อย่างน้อย 7 วันก่อนการเดินทาง** มิฉะนั้นบริษัทฯ ไม่สามารถจัดการได้ล่วงหน้าได้
10. มัคคุเทศก์ พนักงานและตัวแทนของผู้จัด ไม่มีสิทธิในการให้คำสัญญาใด ๆ ทั้งสิ้นแทนผู้จัด นอกจากนี้เอกสารลงนามโดยผู้มีอำนาจของผู้จัดกำกับเท่านั้น
11. ผู้จัดจะไม่รับผิดชอบและไม่สามารถคืนค่าใช้จ่ายต่างๆ ได้เนื่องจากเป็นการเหมาจ่ายกับตัวแทนต่างๆ ในกรณีที่ผู้เดินทางไม่ผ่านการพิจารณาในการตรวจคนเข้าเมือง-ออกเมือง ไม่ว่าจะเป็นกองตรวจคนเข้าเมืองหรือกรมแรงงานของทุกประเทศในรายการท่องเที่ยว อันเนื่องมาจากการกระทำที่ส่อไปในทางผิดกฎหมาย การหลบหนี เข้าออกเมือง เอกสารเดินทางไม่ถูกต้อง หรือ การถูกปฏิเสธในกรณีอื่น ๆ
12. กรณีต้องการพักแบบ 3 ท่าน ต่อห้องหรือห้องแบบ 3 เตียง TRIPLE โรงแรมมีห้อง Triple ไม่เพียงพอ ขอสงวนสิทธิในการจัดห้องให้เป็นแบบ แยก 2 ห้อง คือ 1 ห้องพักรู้น และ 1 ห้องพักเดี่ยว โดยไม่ค่าใช้จ่ายเพิ่ม
13. สภาพการจราจรในช่วงวันเดินทางตรงกับวันหยุดเทศกาลของญี่ปุ่น หรือ วันเสาร์อาทิตย์ รถอาจจะติด อาจทำให้เวลาในการท่องเที่ยวและ ซ้อปิ้งแต่ละสถานที่น้อยลง โดยเป็นดุลยพินิจของมัคคุเทศก์ และคนขับรถในการบริหารเวลา ซึ่งอาจจะขอความร่วมมือจากผู้เดินทางในบางครั้งที่ต้องเร่งรีบ เพื่อให้ได้ท่องเที่ยวตามโปรแกรม
14. การบริการของรถบัสนำเที่ยวญี่ปุ่น ตามกฎหมายของประเทศญี่ปุ่น สามารถให้บริการวันละ 10 ชั่วโมง ในวันนั้นๆ มิอาจเพิ่มเวลาได้ โดยมัคคุเทศก์และคนขับจะเป็นผู้บริหารเวลาตามความเหมาะสม ทั้งนี้ขึ้นอยู่กับสภาพการจราจรในวันเดินทางนั้นๆเป็นหลัก จึงขอสงวนสิทธิ์ในการปรับเปลี่ยนเวลาท่องเที่ยวตามสถานที่ในโปรแกรมการเดินทาง