



**“ทราเวล สปรี”**  
License No. 11/06647



ลูกค้าติดต่อได้ 24 ชม.



@travelspree

02-106-2388  
086-313-1989

www.travelspree.com

ติดตามโปรโมชั่น

2/188 ม.พฤษาวัลล์ ต.เพิ่มสิน ซอย 34 แขวงคลองถนน เขตสายไหม กทม 10220

HDM41

# เสียมราฐ

เที่ยว 5 ปราสาทดัง



**คาร์เนที**  
**6 ท่าน**  
ออกเดินทาง



ราคาเริ่มต้น เพียง

**9,688.-**

- ✓ พักเสียมราฐ 2 คืน
- ✓ เที่ยวนครวัด/ปราสาทนครม
- ✓ ล่องเรือโตนเลสาบ ถ่ายรูป เช็คอิน เดินทาง ก.ย. 67 - พ.ค. 68
- ✓ หัวหน้าทัวร์นำเที่ยวตลอดทริป



พักโรงแรมหรู  
**4 ดาว**



พิเศษ บัฟเฟต์  
นานาชาติ  
เครื่องดื่มจัดเต็ม

ฝั่งไทยรถตู้ VIP - ฝั่งกัมพูชา รถมินิโค้ช VIP



วันแรกของการเดินทาง ป្រឹម ปรตท. เกษตรนามินทร์ - จ.สระแก้ว - ด่านปอยเปต - เสียมเรียบ - องค์กร  
องค์กรจอม อาหาร -/กลางวัน/เย็น

- 04.30 น. พร้อมกัน ณ จุดนัดหมาย ป្រឹมน้ำมัน ปรตท. สาขาเกษตรนามินทร์ ตม.69 เจ้าหน้าที่ของบริษัทฯ คอยให้การต้อนรับ และอำนวยความสะดวกเรื่องเอกสารและสัมภาระให้กับทุกท่าน
- 05.00 น. นำท่านเดินทางสู่ อ.อรัญประเทศ จ.สระแก้ว โดย รถตู้ VIP ปรับอากาศ (บริการแชนวิชและน้ำดื่มบนรถ)
- 08.00 น. เดินทางถึง ตลาดโรงเกลือ อ. อรัญประเทศ จ. สระแก้ว เจ้าหน้าที่บริษัทให้การต้อนรับ นำท่านผ่านพิธีตรวจคนเข้าเมือง ด่านไทย-ด่านปอยเปต
- จากนั้นนำท่านเปลี่ยนรถเป็นรถปรับอากาศท้องถิ่น ออกเดินทางสู่ เมืองเสียมราฐ (ระยะทาง 153 กม. / 3 ชม.)
- เที่ยง บริการอาหารเที่ยง ณ ภัตตาคาร (1)
- บ่าย นำท่านสักการะ องค์กรจอม องค์กรเจก พระพุทธรูปพี่น้องคู่บ้านคู่เมืองชาวเสียมเรียบมาช้านานและเป็นที่เคารพนับถือของชาวเขมร ศาลขนาดเล็กที่ประดิษฐานพระพุทธรูปปางห้ามญาติ 2 องค์ องค์กรสูงมีชื่อว่า องค์กรเจก องค์กรเล็กมีชื่อว่า องค์กรจอมโดยมีตำนานเล่าว่า มีพี่น้องสองคนชื่อ เจ็กและจอม เป็นผู้ที่มีความสามารถในการรบ และมีความเลื่อมใสพระพุทธศาสนา



- เย็น บริการอาหารเย็น ณ ภัตตาคาร (2)
- พักที่ Sok chea amkor hotel ระดับ 4 ดาว หรือระดับเทียบเท่า

วันที่สองของการเดินทาง ปราสาทนครวัด – ปราสาทนครธม – ปราสาทบายน – ปราสาทตาพรหม –  
ปราสาทนาคพัน - โรงแรมที่พัก อาหาร เข้า/กลางวัน/ค่ำ

เช้า บริการอาหารเช้า ณ ห้องอาหารของโรงแรม (3)

นำท่าน ชมสิ่งมหัศจรรย์ที่เคยติด 1 ใน 7 ของโลก ที่ **ปราสาทนครวัด** เป็นสิ่งปลูกสร้างทางศาสนาที่ใหญ่ที่สุดในโลก ซึ่งสร้างขึ้นเมื่อประมาณ พ.ศ.1650-1720 โดยพระเจ้าสุริยวรมันที่ 2 ภายในปราสาทจึงเต็มไปด้วยภาพแกะสลักที่เกี่ยวกับพระนารายณ์และองค์อวตารของพระองค์ปราสาทนครวัดใช้ระยะเวลาในการสร้างประมาณ 100 ปี โดยใช้ช่างเป็นพาหนะหลักในการลากหินมาเพื่อสร้างปราสาทแห่งนี้ และใช้ช่างในการแกะสลักสลวดลายของตัวปราสาทมากถึง 5,000 คน ศิลปะตามผนังกำแพงในปราสาทจะถูกบอกเล่าเรื่องราวจากการแกะสลักไว้อย่างมากมาย



จากนั้น นำท่านเดินทางสู่ **เมืองพระนคร หรือ นครธม** คำว่า ธม แปลว่าใหญ่ ดังนั้นนครธมจึงแปลว่านครอันกว้างใหญ่ เป็นเมืองหลวงแห่งสุดท้ายที่เข้มแข็งและรุ่งเรืองสูงสุดของขอม ชมความสวยงามสะพานนาคราชซึ่งเป็นสะพานที่พระเจ้าชัยวรมันที่ 7 กษัตริย์เขมรใช้เป็นทางเสด็จผ่านเข้าออกเมืองนครธม ชมประตูเมืองที่มียอดเป็นรูปพระโพธิสัตว์หันพระพักตร์ไปทั้ง 4 ทิศ ซึ่งเป็นสถาปัตยกรรมที่เก่าแก่ และทรงคุณค่าแห่งหนึ่งของโลก



ท่านจะได้ชม **ปราสาทบายน** ซึ่งเป็นศูนย์กลางของอังกอร์หรือนครธม ถือว่าเป็นสุดยอดของปราสาทเขมร เพื่อบอกเล่าเกี่ยวกับกษัตริย์จะอยู่เพียงด้านบนพลับพลาจุดสูงสุด เชื่อกันว่าพระพักตร์ที่แกะสลักอยู่บนปราสาทบายนนั้น เป็นพระพักตร์ของพระเจ้าชัยวรมันที่ 7 ที่สร้างขึ้นเพื่อให้พระองค์ได้สอดส่องดูแลอาณาประชาราษฎร์อย่างทั่วถึง



เที่ยง      บริการอาหารเที่ยง ณ ภัตตาคาร (4)

**ป่าย** นำท่านเดินทางสู่ **ปราสาทตาพรหม** แห่งนี้เป็นปราสาทยุคท้ายๆ ของอาณาจักรเขมร ปราสาทตาพรหมถูกสร้างขึ้นในสมัยของพระเจ้าชัยวรมันที่ 7 สร้างขึ้นเพื่อถวายเป็นพระราชกุศลแก่พระมารดาของพระองค์ และเป็นพุทธศาสนสถาน ซึ่งยังได้รับการยกย่องจาก UNESCO ให้เป็นมรดกโลกอีกแห่งหนึ่งอีกด้วย ปราสาทแห่งนี้เหมือนเป็นปราสาทที่อยู่ท่ามกลางธรรมชาติ ภายในปราสาทมีความซับซ้อน ความมีเสน่ห์และความพิศวงด้วยรากไม้ที่ขึ้นปกคลุมปราสาทเอาไว้ยาวนานกว่า 400 ปี ปราสาทตาพรหมยังถูกเลือกให้เป็นหนึ่งในฉากของหนังภาพยนตร์เรื่อง TOMB RAIDER อันโด่งดังด้วย



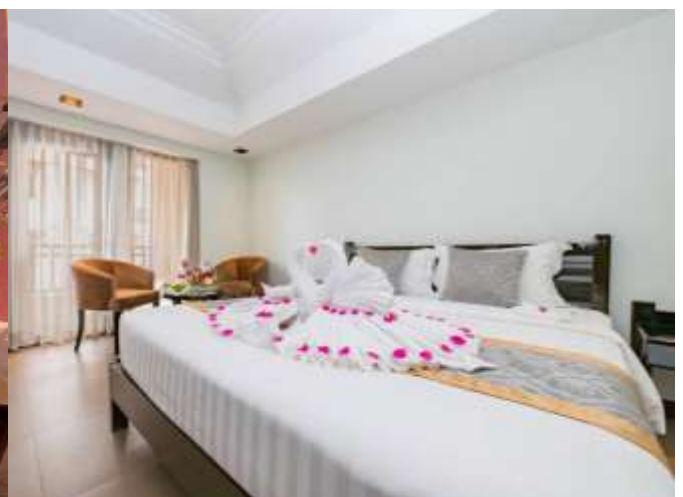
**จากนั้น** นำท่านเดินทางสู่ **ปราสาทนาคพัน** เป็นปราสาทขนาดเล็ก ตั้งอยู่บนฐานกลมที่มีลักษณะซ้อนลดหลั่นกันลงไปเป็นชั้น ๆ ชั้นสุดท้ายเป็นรูปพญานาค 7 เศียร 2 ตัว โอบล้อมฐานของปราสาทโดยหันส่วนหัวไปทางทิศตะวันออก และส่วนหาง วนล้อมฐานมาบรรจบกันทางทิศตะวันตก ที่ฐานของปราสาทจำหลักรูปดอกบัวรองรับตัวปราสาท และมีรูปพระโพธิสัตว์อวโลกิเตศวรประดิษฐานอยู่ที่ปราสาททั้ง 4 ทิศ การก่อสร้างปราสาทนาคพันน่าจะเกี่ยวข้องกับคติความเชื่อทางศาสนา ผังของปราสาทเป็นลักษณะการจำลองของสระอโนดาต สระอโนดาตเป็นสระน้ำบนสวรรค์มีน้ำที่ใสสะอาดและเต็มเปี่ยมอยู่ตลอดเวลา มีทำนบน้ำอยู่ 4 ทำ น้ำในสระอโนดาตจะไหลออกตามช่องภูเขาที่ตั้งอยู่ทั้ง 4 ทิศของสระ ซึ่งปากช่องของภูเขาแต่ละลูกจะเป็นรูปหน้าของสัตว์ 4 ชนิด คือ สิงห์ ช้าง ม้า และวัว



เย็น บริการอาหารเย็น ณ ภัตตาคาร (5) บุฟเฟ่ต์นานาชาติ พร้อมชมการแสดงนาฏศิลป์พื้นเมืองระบាំอัสรา



พักที่ Sok chea amkor hotel ระดับ 4 ดาว หรือระดับเทียบเท่า



วันที่สามของการเดินทาง โตนเลสาบ - ช้อปปิ้ง Cambodia Market - ด่านปอยเปต - จ.สระแก้ว  
- ปีม ปตท. เกษตรนวมินทร์ อาหาร เข้า/กลางวัน/-

**เช้า** บริการอาหารเช้า ณ ห้องอาหารของโรงแรม (6)  
**จากนั้น** นำท่าน ล่องเรือ ณ โตนเลสาบหรือ ทะเลสาบโตนเล (ค่าทัวร์รวมค่าล่องเรือแล้ว) ตั้งอยู่ตรงกลางของประเทศกัมพูชา ที่แห่งนี้มีทะเลสาบน้ำจืดที่ใหญ่ที่สุดในเอเชียตะวันออกเฉียงใต้ เป็นทะเลสาบที่เกิดจากแม่น้ำโขง ซึ่งครอบคลุมพื้นที่ 5 จังหวัดของกัมพูชา ถือเป็นอู่ข้าวอู่น้ำของชาวกัมพูชา เพราะอุดมสมบูรณ์ไปด้วยทรัพยากรธรรมชาติ มีพันธุ์ปลามากมายกว่า 300 ชนิด ท่านจะได้สัมผัสกับภาพวิถีชีวิตของผู้คนระแวกนี้ ส่วนใหญ่แล้วจะประกอบอาชีพประมง ที่โตนเลสาบแห่งนี้จะมีโรงเรียนกลางน้ำ เป็นโรงเรียนที่ชาวเวียดนามมาสร้างไว้เพื่อทำการสอนหนังสือและสอนภาษาให้กับเด็กๆ ในระแวกนี้และชาวบ้านส่วนใหญ่ จะนิยมอาศัยอยู่ในเรือนแพ เนื่องจากต้องย้ายถิ่นฐานตามการขึ้นลงของน้ำ



**นำท่าน** เดินทางสู่ Cambodia Market เพื่อให้ท่านได้ช้อปปิ้งสินค้าพื้นเมืองและเลือกซื้อของที่ระลึก  
**เที่ยง** บริการอาหารเที่ยง ณ ภัตตาคาร (7)  
**บ่าย** ให้ทุกท่านได้แวะช้อปปิ้ง สินค้าปลอดภาษี ก่อนเดินทางกลับกรุงเทพฯ  
\*อิสระอาหารเย็นตามอัธยาศัย ณ ศูนย์อาหารในพื้นที่ Casino  
จากนั้นนำท่านออกเดินทางสู่ ด่านปอยเปต เพื่อเดินทางกลับสู่กรุงเทพฯ  
เดินทางถึง ด่านไทย-ด่านปอยเปต ผ่านพิธีการตรวจคนเข้าเมืองเรียบร้อย นำท่านออกเดินทางกลับกรุงเทพฯ  
เดินทางถึง กรุงเทพฯ โดยสวัสดิภาพ...พร้อมความประทับใจ....  
สมควรแก่เวลาออกเดินทางกลับพร้อมความประทับใจ

\*\*\*\*\*

หมายเหตุ : โปรแกรมการท่องเที่ยว อาจมีการปรับเปลี่ยนตามความเหมาะสม

| วันเดินทาง         | ราคาผู้ใหญ่ | ราคาเด็ก 2-6 ปี<br>เสริมเตียง | ราคาเด็ก 2-6 ปี<br>ไม่เสริมเตียง | พักเดี่ยว<br>เดินทางคน<br>เดี่ยวจ่ายเพิ่ม |
|--------------------|-------------|-------------------------------|----------------------------------|---|
| 12-14 กันยายน 2567 | 9,688       | 9,688                         | 9,688                            | 4,500                                     |
| 13-15 กันยายน 2567 | 9,688       | 9,688                         | 9,688                            | 4,500                                     |
| 14-16 กันยายน 2567 | 9,688       | 9,688                         | 9,688                            | 4,500                                     |
| 15-17 กันยายน 2567 | 9,688       | 9,688                         | 9,688                            | 4,500                                     |
| 18-20 กันยายน 2567 | 9,688       | 9,688                         | 9,688                            | 4,500                                     |
| 19-21 กันยายน 2567 | 9,688       | 9,688                         | 9,688                            | 4,500                                     |
| 20-22 กันยายน 2567 | 9,688       | 9,688                         | 9,688                            | 4,500                                     |
| 21-23 กันยายน 2567 | 9,688       | 9,688                         | 9,688                            | 4,500                                     |
| 22-24 กันยายน 2567 | 9,688       | 9,688                         | 9,688                            | 4,500                                     |
| 25-27 กันยายน 2567 | 9,688       | 9,688                         | 9,688                            | 4,500                                     |
| 26-28 กันยายน 2567 | 9,688       | 9,688                         | 9,688                            | 4,500                                     |
| 27-29 กันยายน 2567 | 9,688       | 9,688                         | 9,688                            | 4,500                                     |
| 28-30 กันยายน 2567 | 9,688       | 9,688                         | 9,688                            | 4,500                                     |
| 03-05 ตุลาคม 2567  | 9,688       | 9,688                         | 9,688                            | 4,500                                     |
| 04-06 ตุลาคม 2567  | 9,688       | 9,688                         | 9,688                            | 4,500                                     |
| 05-07 ตุลาคม 2567  | 9,688       | 9,688                         | 9,688                            | 4,500                                     |



|   |        |        |        |       |
|---|--------|--------|--------|-------|
| 06-08 ตุลาคม 2567                       | 9,688  | 9,688  | 9,688  | 4,500 |
| 09-11 ตุลาคม 2567                       | 9,688  | 9,688  | 9,688  | 4,500 |
| 11-13 ตุลาคม 2567<br>(วันนวมินทรมหาราช) | 11,688 | 11,688 | 11,688 | 4,500 |
| 12-14 ตุลาคม 2567<br>(วันนวมินทรมหาราช) | 11,688 | 11,688 | 11,688 | 4,500 |
| 16-18 ตุลาคม 2567                       | 9,688  | 9,688  | 9,688  | 4,500 |
| 17-19 ตุลาคม 2567                       | 9,688  | 9,688  | 9,688  | 4,500 |
| 18-20 ตุลาคม 2567                       | 9,688  | 9,688  | 9,688  | 4,500 |
| 19-21 ตุลาคม 2567                       | 9,688  | 9,688  | 9,688  | 4,500 |
| 20-22 ตุลาคม 2567                       | 9,688  | 9,688  | 9,688  | 4,500 |
| 24-26 ตุลาคม 2567<br>(วันปิยมหาราช)     | 11,688 | 11,688 | 11,688 | 4,500 |
| 25-27 ตุลาคม 2567                       | 9,688  | 9,688  | 9,688  | 4,500 |
| 26-28 ตุลาคม 2567                       | 9,688  | 9,688  | 9,688  | 4,500 |
| 27-29 ตุลาคม 2567                       | 9,688  | 9,688  | 9,688  | 4,500 |
| 30 ต.ค. – 01 พ.ย. 2567                  | 9,688  | 9,688  | 9,688  | 4,500 |
| 31 ต.ค. – 02 พ.ย. 2567                  | 9,688  | 9,688  | 9,688  | 4,500 |
| 01-03 พฤศจิกายน 2567                    | 9,688  | 9,688  | 9,688  | 4,500 |
| 02-04 พฤศจิกายน 2567                    | 9,688  | 9,688  | 9,688  | 4,500 |

|                      |       |       |       |       |
|----------------------|-------|-------|-------|-------|
| 03-05 พฤศจิกายน 2567 | 9,688 | 9,688 | 9,688 | 4,500 |
| 06-08 พฤศจิกายน 2567 | 9,688 | 9,688 | 9,688 | 4,500 |
| 07-09 พฤศจิกายน 2567 | 9,688 | 9,688 | 9,688 | 4,500 |
| 08-10 พฤศจิกายน 2567 | 9,688 | 9,688 | 9,688 | 4,500 |
| 09-11 พฤศจิกายน 2567 | 9,688 | 9,688 | 9,688 | 4,500 |
| 10-12 พฤศจิกายน 2567 | 9,688 | 9,688 | 9,688 | 4,500 |
| 13-15 พฤศจิกายน 2567 | 9,688 | 9,688 | 9,688 | 4,500 |
| 14-16 พฤศจิกายน 2567 | 9,688 | 9,688 | 9,688 | 4,500 |
| 15-17 พฤศจิกายน 2567 | 9,688 | 9,688 | 9,688 | 4,500 |
| 16-18 พฤศจิกายน 2567 | 9,688 | 9,688 | 9,688 | 4,500 |
| 17-19 พฤศจิกายน 2567 | 9,688 | 9,688 | 9,688 | 4,500 |
| 20-22 พฤศจิกายน 2567 | 9,688 | 9,688 | 9,688 | 4,500 |
| 21-23 พฤศจิกายน 2567 | 9,688 | 9,688 | 9,688 | 4,500 |
| 22-24 พฤศจิกายน 2567 | 9,688 | 9,688 | 9,688 | 4,500 |
| 23-25 พฤศจิกายน 2567 | 9,688 | 9,688 | 9,688 | 4,500 |
| 24-26 พฤศจิกายน 2567 | 9,688 | 9,688 | 9,688 | 4,500 |
| 27-29 พฤศจิกายน 2567 | 9,688 | 9,688 | 9,688 | 4,500 |

|  |               |               |               |              |
|--|---------------|---------------|---------------|--------------|
| 28-30 พฤศจิกายน 2567                           | 9,688         | 9,688         | 9,688         | 4,500        |
| 29 พ.ย. – 01 ธ.ค. 2567                         | 9,688         | 9,688         | 9,688         | 4,500        |
| 30 พ.ย. – 02 ธ.ค. 2567                         | 9,688         | 9,688         | 9,688         | 4,500        |
| 01-03 ธันวาคม 2567                             | 9,688         | 9,688         | 9,688         | 4,500        |
| <b>05-07 ธันวาคม 2565<br/>(วันพ่อแห่งชาติ)</b> | <b>11,688</b> | <b>11,688</b> | <b>11,688</b> | <b>4,500</b> |
| 06-08 ธันวาคม 2565                             | 9,688         | 9,688         | 9,688         | 4,500        |
| 07-09 ธันวาคม 2565                             | 9,688         | 9,688         | 9,688         | 4,500        |
| <b>08-10 ธันวาคม 2567<br/>(วันรัฐธรรมนูญ)</b>  | <b>11,688</b> | <b>11,688</b> | <b>11,688</b> | <b>4,500</b> |
| 12-14 ธันวาคม 2567                             | 9,688         | 9,688         | 9,688         | 4,500        |
| 13-15 ธันวาคม 2567                             | 9,688         | 9,688         | 9,688         | 4,500        |
| 14-16 ธันวาคม 2567                             | 9,688         | 9,688         | 9,688         | 4,500        |
| 15-17 ธันวาคม 2567                             | 9,688         | 9,688         | 9,688         | 4,500        |
| 18-20 ธันวาคม 2567                             | 9,688         | 9,688         | 9,688         | 4,500        |
| 19-21 ธันวาคม 2567                             | 9,688         | 9,688         | 9,688         | 4,500        |
| 20-22 ธันวาคม 2567                             | 9,688         | 9,688         | 9,688         | 4,500        |
| 21-23 ธันวาคม 2567                             | 9,688         | 9,688         | 9,688         | 4,500        |
| 22-24 ธันวาคม 2567                             | 9,688         | 9,688         | 9,688         | 4,500        |

|                                       |        |        |        |       |
|---------------------------------------|--------|--------|--------|-------|
| 23-25 ธันวาคม 2567<br>(วันคริสต์มาส)  | 11,688 | 11,688 | 11,688 | 4,500 |
| 25-27 ธันวาคม 2567                    | 9,688  | 9,688  | 9,688  | 4,500 |
| 26-28 ธันวาคม 2567                    | 9,688  | 9,688  | 9,688  | 4,500 |
| 27-29 ธันวาคม 2567                    | 9,688  | 9,688  | 9,688  | 4,500 |
| 29-31 ธันวาคม 2567<br>(วันปีใหม่)     | 12,688 | 12,688 | 12,688 | 4,500 |
| 30 ธ.ค. - 01 ม.ค. 2567<br>(วันปีใหม่) | 12,688 | 12,688 | 12,688 | 4,500 |
| 31 ธ.ค. - 02 ม.ค. 2567<br>(วันปีใหม่) | 12,688 | 12,688 | 12,688 | 4,500 |
| 03 – 05 มกราคม 2568                   | 9,688  | 9,688  | 9,688  | 4,500 |
| 04 – 06 มกราคม 2568                   | 9,688  | 9,688  | 9,688  | 4,500 |
| 10 – 12 มกราคม 2568                   | 9,688  | 9,688  | 9,688  | 4,500 |
| 11 – 13 มกราคม 2568                   | 9,688  | 9,688  | 9,688  | 4,500 |
| 17 – 19 มกราคม 2568                   | 9,688  | 9,688  | 9,688  | 4,500 |
| 18 – 20 มกราคม 2568                   | 9,688  | 9,688  | 9,688  | 4,500 |
| 24 – 26 มกราคม 2568                   | 9,688  | 9,688  | 9,688  | 4,500 |
| 25 – 27 มกราคม 2568                   | 9,688  | 9,688  | 9,688  | 4,500 |

|                                       |        |       |       |       |
|---------------------------------------|--------|-------|-------|-------|
| 01 – 03 กุมภาพันธ์ 2568               | 9,688  | 9,688 | 9,688 | 4,500 |
| 07 – 09 กุมภาพันธ์ 2568               | 9,688  | 9,688 | 9,688 | 4,500 |
| 08 – 10 กุมภาพันธ์ 2568               | 9,688  | 9,688 | 9,688 | 4,500 |
| 14 – 16 กุมภาพันธ์ 2568               | 9,688  | 9,688 | 9,688 | 4,500 |
| 15 – 17 กุมภาพันธ์ 2568               | 9,688  | 9,688 | 9,688 | 4,500 |
| 21 – 23 กุมภาพันธ์ 2568               | 9,688  | 9,688 | 9,688 | 4,500 |
| 22 – 24 กุมภาพันธ์ 2568               | 9,688  | 9,688 | 9,688 | 4,500 |
| 29 ก.พ. – 02 มี.ค. 2568               | 9,688  | 9,688 | 9,688 | 4,500 |
| 07 – 09 มีนาคม 2568                   | 9,688  | 9,688 | 9,688 | 4,500 |
| 08 – 10 มีนาคม 2568                   | 9,688  | 9,688 | 9,688 | 4,500 |
| 14 – 16 มีนาคม 2568                   | 9,688  | 9,688 | 9,688 | 4,500 |
| 15 – 17 มีนาคม 2568                   | 9,688  | 9,688 | 9,688 | 4,500 |
| 21 – 23 มีนาคม 2568                   | 9,688  | 9,688 | 9,688 | 4,500 |
| 22 – 24 มีนาคม 2568                   | 9,688  | 9,688 | 9,688 | 4,500 |
| 28 – 30 มีนาคม 2568                   | 9,688  | 9,688 | 9,688 | 4,500 |
| 29 – 31 มีนาคม 2568                   | 9,688  | 9,688 | 9,688 | 4,500 |
| 04 – 06 เมษายน 2568<br>(วันหยุดจักรี) | 11,688 | 9,688 | 9,688 | 4,500 |

|  |        |       |       |       |
|--|--------|-------|-------|-------|
| 05 – 07 เมษายน 2568<br>(วันหยุดจักรี)            | 11,688 | 9,688 | 9,688 | 4,500 |
| 06 – 08 เมษายน 2568<br>(วันหยุดชดเชยวันจักรี)    | 11,688 | 9,688 | 9,688 | 4,500 |
| 11 – 13 เมษายน 2568<br>(วันหยุดสงกรานต์)         | 11,688 | 9,688 | 9,688 | 4,500 |
| 12 – 14 เมษายน 2568<br>(วันหยุดสงกรานต์)         | 11,688 | 9,688 | 9,688 | 4,500 |
| 13 – 15 เมษายน 2568<br>(วันหยุดสงกรานต์)         | 11,688 | 9,688 | 9,688 | 4,500 |
| 14 – 16 เมษายน 2568<br>(วันหยุดสงกรานต์)         | 11,688 | 9,688 | 9,688 | 4,500 |
| 16 – 18 เมษายน 2568<br>(วันหยุดชดเชยวันสงกรานต์) | 11,688 | 9,688 | 9,688 | 4,500 |
| 17 – 19 เมษายน 2568                              | 9,688  | 9,688 | 9,688 | 4,500 |
| 18 – 20 เมษายน 2568                              | 9,688  | 9,688 | 9,688 | 4,500 |
| 19 – 21 เมษายน 2568                              | 9,688  | 9,688 | 9,688 | 4,500 |
| 25 – 27 เมษายน 2568                              | 9,688  | 9,688 | 9,688 | 4,500 |
| 26 – 28 เมษายน 2568                              | 9,688  | 9,688 | 9,688 | 4,500 |
| 02 – 04 พฤษภาคม 2568                             | 9,688  | 9,688 | 9,688 | 4,500 |
| 03 – 05 พฤษภาคม 2568                             | 9,688  | 9,688 | 9,688 | 4,500 |

**\*\*การ์นต์ เดินทาง 8 ท่านขึ้นไป\*\***

**โปรดตรวจสอบ Passport : จะต้องมีอายุคงเหลือ ณ วันเดินทางมากกว่า 6 เดือนขึ้นไป**

# บัตรรถตู้นำเที่ยว

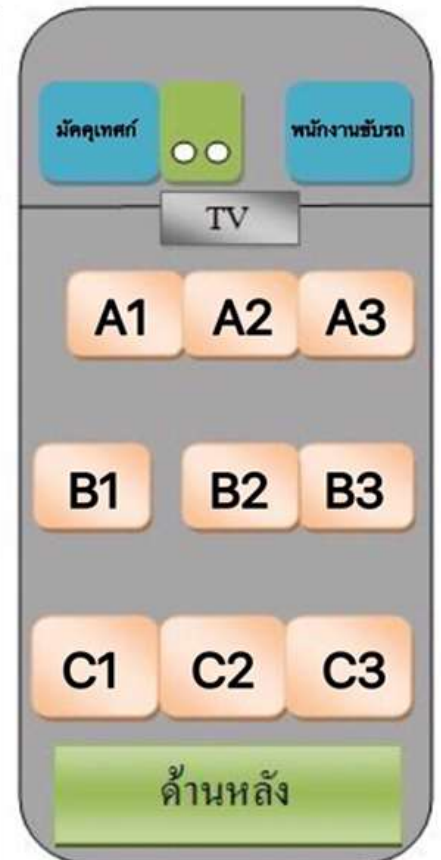
## ค่าธรรมเนียมการเลือกซื้อ

แถว **A1-A3** ราคา **300** บาท/ที่นั่ง

แถว **B1-B3** ราคา **200** บาท/ที่นั่ง

แถว **C1-C3** ไม่มีค่าใช้จ่าย

**ลูกค้าที่ไม่ได้สำรองที่นั่ง  
บริษัทฯ ขอสงวนสิทธิ์ ในการจัดที่นั่งตามความเหมาะสม**



**มาตรการดูแลป้องกันการติดเชื้อโควิด-19 ของเรา**

- ตรวจวัดอุณหภูมิก่อนเดินทาง
- ฉีดพ่นฆ่าเชื้อภายในยานพาหนะ และภายในห้องพัก
- โต๊ะอาหาร มีการจัดที่นั่งแบบเว้นระยะห่าง ใช้ช้อนกลาง (Social Distancing)
- ปฏิบัติตามกฎระเบียบของทางภาครัฐเพื่อป้องกันและยับยั้งการแพร่ระบาดของโควิด-19

## อัตราบริการนี้รวม

- ค่ารถโค้ชปรับอากาศตลอดเส้นทางตามรายการระบุ (ยังไม่รวมทิปพนักงานขับรถ)
- ค่าเข้าชมสถานที่ตามที่ระบุในโปรแกรมท่องเที่ยว
- มัคคุเทศก์และหัวหน้าทัวร์นำเที่ยวตลอดการเดินทาง
- ค่าอาหาร ตามรายการที่ระบุในโปรแกรมการเดินทาง
- ค่าโรงแรมที่พักระดับมาตรฐานตามรายการที่ระบุ (พัก 2-3 ท่าน ต่อ ห้อง กรณีพัก 3 ท่านจะเป็นเตียงเสริม 1 ท่าน) ในกรณีมีงานเทรตแพร์ การแข่งขันกีฬา หรือ กิจกรรมอื่นๆ ที่ทำให้โรงแรมตามรายการที่ระบุเต็ม ทางบริษัท ขอสงวนสิทธิ์ในการปรับเปลี่ยนโรงแรมที่พัก ไปเป็นเมืองใกล้เคียงแทน อ้างอิงมาตรฐานคุณภาพและความเหมาะสมเดิม โดยคำนึงถึงประโยชน์
- ของลูกค้าเป็นสิ่งสำคัญ ทางบริษัทไม่มีนโยบายจัดคูนอนให้กับลูกค้าที่ไม่รู้จักกันมาก่อน เช่น กรณีที่ท่านเดินทาง 1 ท่าน จำเป็นต้องชำระค่าห้องพักเดี่ยวตามที่ระบุ
- ประกันอุบัติเหตุระหว่างการเดินทาง วงเงินท่านละ 1,000,000 บาท (เงื่อนไขตามกรมธรรม์)

## อัตรานี้ไม่รวม

- ค่าธรรมเนียมวีซ่าเข้าประเทศกัมพูชาสำหรับชาวต่างชาติ ที่ไม่ได้รับการงดเว้นวีซ่าเข้าประเทศลาว
- ค่ามินิบาร์ในห้องพัก (ถ้ามี) และค่าใช้จ่ายส่วนตัว นอกเหนือจากที่ระบุในรายการ
- ค่าอาหารสำหรับท่านที่ท่านเจ มังสวิรัต หรืออาหารสำหรับมุสลิม
- ค่ามินิบาร์ในห้องพัก และค่าใช้จ่ายส่วนตัว เช่น ค่าโทรศัพท์ ค่าซักกรีด เป็นต้น
- ค่าใช้จ่ายและค่าอาหารที่นอกเหนือจากรายการที่ระบุ
- ค่าประกันภัยธรรมชาติ และประกันชีวิตส่วนตัว และประกันสุขภาพ
- ค่าทิปไกด์ และคนขับรถ แล้วแต่ความพึงพอใจในการบริการ
- ภาษีมูลค่าเพิ่ม 7% และหัก ณ ที่จ่าย 3 %
- ค่าทิปพนักงานขับรถ หัวหน้าทัวร์ และ มัคคุเทศก์ท้องถิ่น ตามธรรมเนียม 1,500 บาท ต่อ ทริป ต่อ ลูกค้า ผู้เดินทาง 1 ท่าน รวมไปถึงเด็ก ยกเว้นเด็กอายุไม่ถึง 2 ปี ณ วันเดินทางกลับ (Infant) ทั้งนี้ท่านสามารถให้มากกว่านี้ได้ตามความเหมาะสมและความพึงพอใจของท่าน โดยส่วนนี้ ทางบริษัทขอสงวนสิทธิ์ในการเรียกเก็บก่อนเดินทางทุกท่าน



## เงื่อนไขการยกเลิกและคืนค่าทัวร์

- ยกเลิกก่อนการเดินทางตั้งแต่ 30 วันขึ้นไป คืนเงินค่าทัวร์โดยหักค่าใช้จ่ายที่เกิดขึ้นจริง
- ยกเลิกก่อนการเดินทาง 15-29 วัน ยึดเงิน 50% จากยอดที่ลูกค้าชำระมา และเก็บค่าใช้จ่ายที่เกิดขึ้นจริง(ถ้ามี)
- ยกเลิกก่อนการเดินทางน้อยกว่า 15วัน ขอสงวนสิทธิ์ยึดเงินเต็มจำนวน
- กรณีมีเหตุยกเลิกทัวร์ โดยไม่ใช่ความผิดของบริษัททัวร์ คืนเงินค่าทัวร์โดยหักค่าใช้จ่ายที่เกิดขึ้นจริง(ถ้ามี)
- ค่าใช้จ่ายที่เกิดขึ้นจริง เช่น ค่ามัดจำตัวเครื่องบิน โรงแรม และค่าใช้จ่ายจำเป็นอื่นๆ

## กรณีเจ็บป่วย

- กรณีเจ็บป่วย จนไม่สามารถเดินทางได้ ซึ่งจะต้องมีใบรับรองแพทย์จากโรงพยาบาลรับรอง บริษัทฯ จะทำการเลื่อนการเดินทางของท่านไปยังคณะต่อไป แต่ทั้งนี้ท่านจะต้องเสียค่าใช้จ่ายที่ไม่สามารถยกเลิกหรือเลื่อนการเดินทางได้ตามความเป็นจริง
- ในกรณีเจ็บป่วยกะทันหันก่อนล่วงหน้าเพียง 7 วันทำการ ทางบริษัทฯ ขอสงวนสิทธิ์ในการคืนเงินทุกกรณี

## หมายเหตุ

- กรุ๊ปคอนเฟิร์มเดินทางจะต้องมีผู้เดินทางขั้นต่ำ 6 ท่าน
- บริษัทฯ มีสิทธิ์ที่จะเปลี่ยนแปลงรายละเอียดบางประการในทัวร์นี้ เมื่อเกิดเหตุสุดวิสัยไม่อาจแก้ไขได้
- บริษัทฯ ไม่รับผิดชอบค่าเสียหายในเหตุการณ์ที่เกิดจากยานพาหนะ การยกเลิกเที่ยวบิน การล่าช้าของสายการบิน ภัยธรรมชาติ การเมือง จราจร ประท้วง คำสั่งของเจ้าหน้าที่รัฐ และอื่นๆ ที่อยู่นอกเหนือ
- การควบคุมของทางบริษัท หรือค่าใช้จ่ายเพิ่มเติมที่เกิดขึ้นทางตรง หรือทางอ้อม เช่น การเจ็บป่วย การถูกทำร้าย การสูญหาย ความล่าช้า หรือจากอุบัติเหตุต่างๆ
- มัคคุเทศก์ พนักงาน และตัวแทนบริษัทฯ ไม่มีสิทธิ์ในการให้คำสัญญาใดๆ ทั้งสิ้นแทน บริษัทฯนอกจากมีเอกสารลงนามโดยผู้มีอำนาจของบริษัทฯกำกับเท่านั้น
- ราคาตั้งกล่าวข้างต้นสามารถเปลี่ยนแปลงได้ตามความเหมาะสม ทั้งนี้ขึ้นอยู่กับสถานะค่าเงินบาทและค่าน้ำมันที่ไม่คงที่ การปรับราคาโดยสารของสายการบิน เพิ่มเติมจากราคาที่กำหนดไว้
- เมื่อท่านออกเดินทางไปกับคณะแล้ว ท่านงดใช้บริการใดบริการหนึ่ง หรือไม่เดินทางพร้อมคณะ ถือว่าท่านสละสิทธิ์ไม่สามารถเรียกร้องค่าบริการคืนได้ ไม่ว่ากรณีใดๆ ทั้งสิ้น
- ที่นั่งบนรถตู้ ท่านที่จองและชำระเงินมาก่อน มีสิทธิ์เลือกที่นั่งได้ก่อน